



Cuplock

Pastolių sistemos montavimo vadovas



2007 metai

Įvadas

Pastolių sistema - pilnai galvanizuota daigiafunkcijinių plieno pastolių sistema, kurią galima naudoti daugeliui tikslų, kai reikia dirbti prie vertikalių paviršių, pakelti ir išlaikyti krovinius.

Nepriklausomos pastolių konstrukcijos yra gaminamos išlaiko 3kN (300kg) apkrovą į kvadratinį metrą. Naudojant kitiems tikslams, kaip paukščių narveliams, ar mobiliems bokštams, kopėčioms reikia konsultuotis su vietiniu SGB atstovu.

Jeigu jums reikalinga papildoma informacija, skambinkite tel. 370 5 27 154 445

Visi pastoliai atitinka pagrindinius reikalavimus, kaip nurodyta:

- Aukštutinių darbų reikalavimus 2005
- BS EN12811-1:2003
- BS EN12810:2003

Saugumas

Platformos apkrovimas	
2m pastoliai	1,5 kN/m ²
1,5m mūrininkų pastoliai	
1 platformai;	3,0 kN/m ²
2 platformoms:	1 prie 3,0 kN/m ²
	1 prie 1,5 kN/m ²

Prieš pradėdant montuoti pastolius, reikia įsitikinti, kad gruntas ir pagrindas, ant kurio surenkami pastoliai, yra tvirtas ir patikimas.

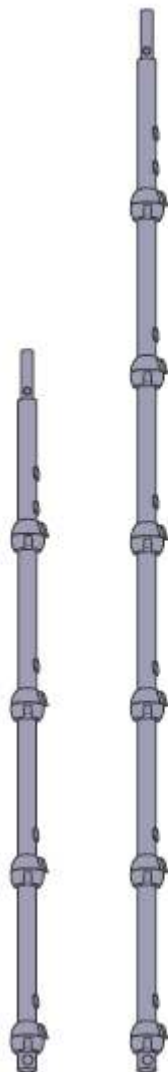
Ant minkšto ir kį tik supilto grunto pastoliai turi būti montuojami naudojant tinkamo dydžio medžio lentų skydus. Plytos ir blokeliai šiam tikslui nenaudotini.

Pastoliai turi būti pradėdami surinkti nuo aukščiausios grunto vietos, tai leis lengviau juos sumontuoti.

Visada patikrinkite kiek vidinių platformų reikės: vienos, dviejų ar trijų. Tai nulems, koku atstumu nuo pastato bus statomi pastoliai.

Visada įsitikinkite kad įrenginiai ir elementai yra tvarkingi, nepažeisti ir nedeformuoti.

Pagrindiniai pastolių elementai



2 ir 3 metrų elementai

Vertikalūs pastolių elementai pagaminti iš aukščiausios kokybės plieninių vamzdžių ir pažymėti raudona spalva galuose. Viršutiniai galai turi keturias ausis.

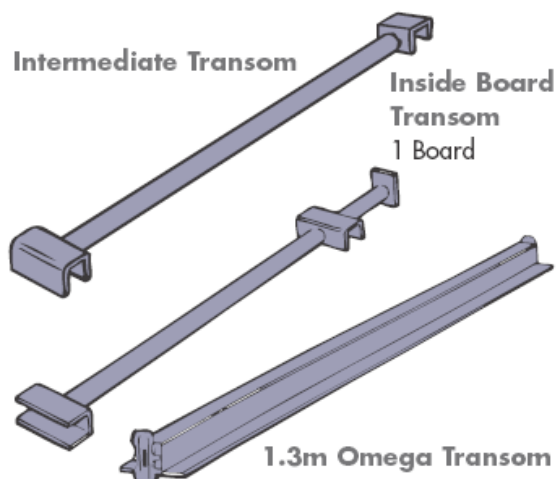
Skersiniai/galiniai strypai



2,5m 1,8m, 1,3m skersinis strypas

Skersiniai ir galiniai vamzdiniai strypai naudojami pastolių galams ir turėklams ir gali pilnai vienas kitą pakeisti. Vamzdiniai skersiniai pastolių elementai naudojami kartu su standartiniais bortais, Omega tipo - su medžio ar plieno skydais.

Tarpiniai rygeliai



Tarpinis, vidinis ir Omega strypai

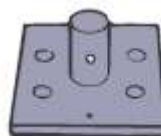
Naudojami pastolių vidiniam sujungimui, o taip pat galuose. Juose įrengti pleištiniai užraktai, kurie apsaugo nuo atsitiktinio nuslydimo.

Bazinis/atraminis elementas

Pastolių universalus prietaisas visada naudojamas sujungiant su baziniu/atraminiu elementu, įtvirtintu ant pastolių ar kitų skydų, kurie naudojami pastolių montavimui. Atraminis elementas visada turi būti taip, kad nepraveriama dalis visada būtų standarto viduje.



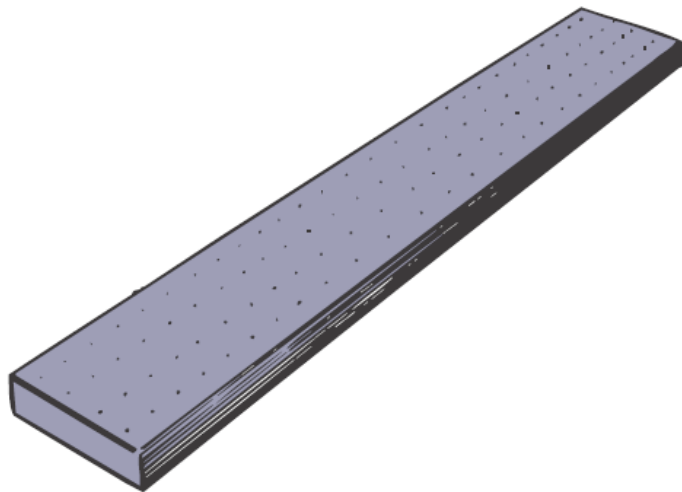
Universalus prietaisas



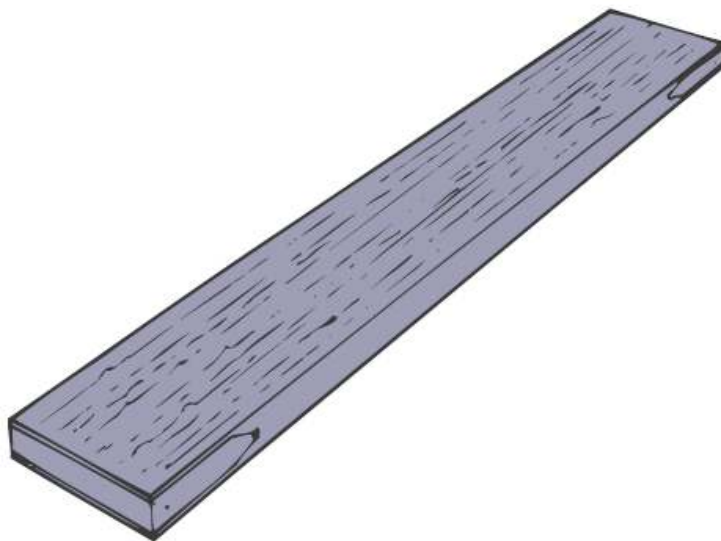
Atraminis elementas

Skydai (lentos)

Visi skydai gali būti naudojami pastolių surinkime, kai jie montuojami ant vamzdinių rygelių. Jie saugiai uždengia 1,2-1,5m tarpus, tačiau reikia pasirūpinti, kad gal jų galai būtų gerai įtvirtinti ir būtų pakankamai tarpinių atramų.



Plieninis skydas (lenta)



Medinis skydas (lenta)

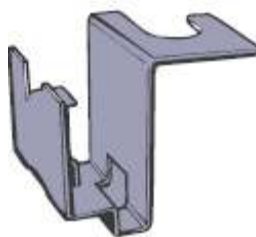
Medinės ir plieninės lentos (skydai) skirtos tarpams iki 2,5m be tarpinės atramos ir atlaiko apkrovą iki 3 kN/m².

Turėklai

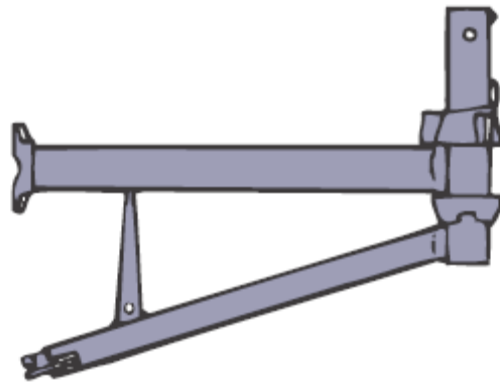
Pastolių sistema aprūpinta standartiniais 0,5 ir 1,0 m turėklais ir porankiais. Gali būti naudojamos plytų apsaugos skydai, tačiau tuo atveju padvigubinami apsauginiai turėklai ir visada naudojamos galinės apsaugos.



Galinis įtvirtinimas plieno lentoms



Galinis įtvirtinimas medinėms lentoms



Kronšteinas skydų palaikymui

Pastolių sistema gali sujungti 1, 2, 3 vidinius skydus.

Maksimaliai leidžiama apkrova kronšteinui negali viršyti:

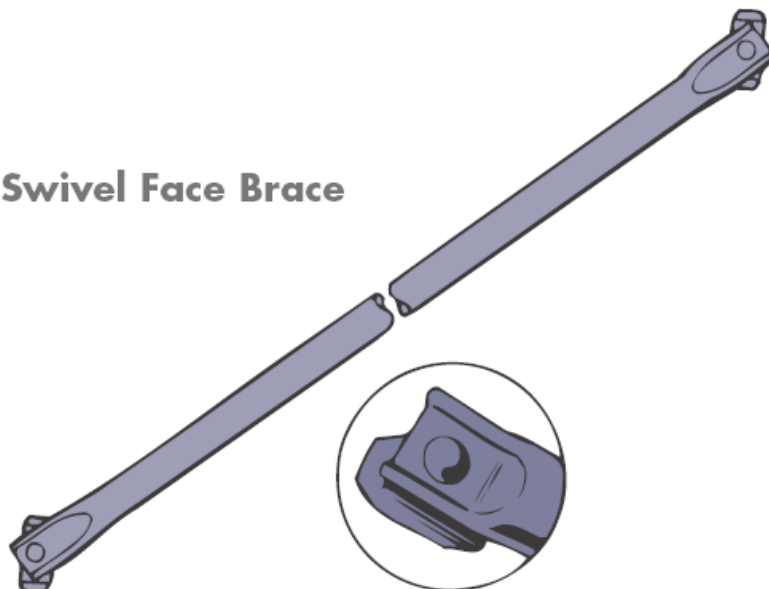
1 skydai	3 kN/m ²
2 skydams	1,5 kN/m ²
3 skydams	0,75 kN/m ²

Istrižieji laikikliai

Pilnam aukščiui reikalingas istrižasis laikiklis reikalingas kas 8 tarpai (20 m).
 Žemesniems pastoliams reikalingas istrižasis laikiklis reikalingas kas 4 tarpai (10 m).
 Virš 10 m reikalingi du istrižieji laikikliai.

Swivel Face Brace

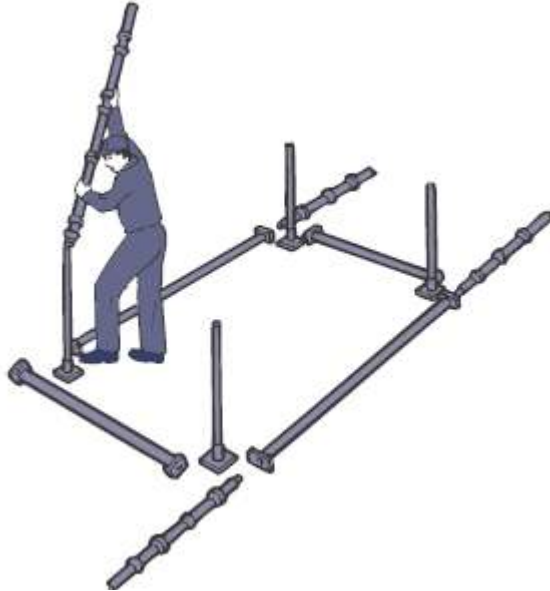
↓



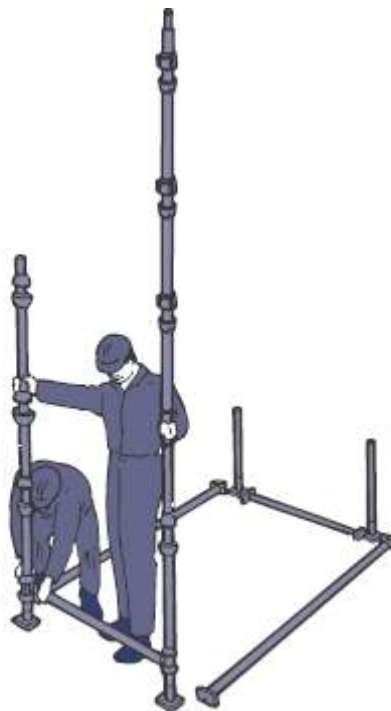
Šarnyrinis sujungimas

Pastolių surinkimo tvarka

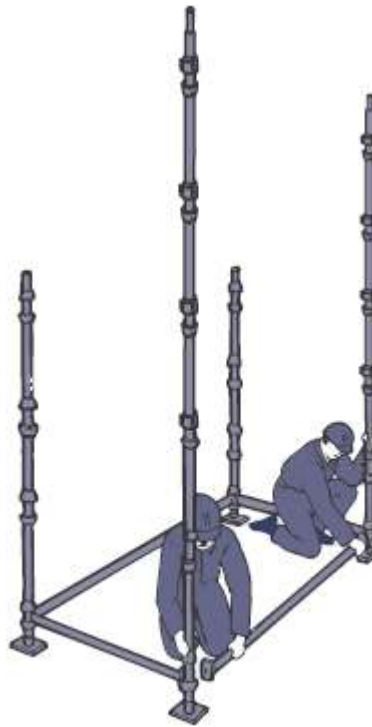
1) Išdėstykite pirmo lygio sijas ir skersinius apytikriai taip, kaip numatyta statyti pastolius. Įstatykite standartinius vertikalius vamzdžius į bazinius atraminius elementus.



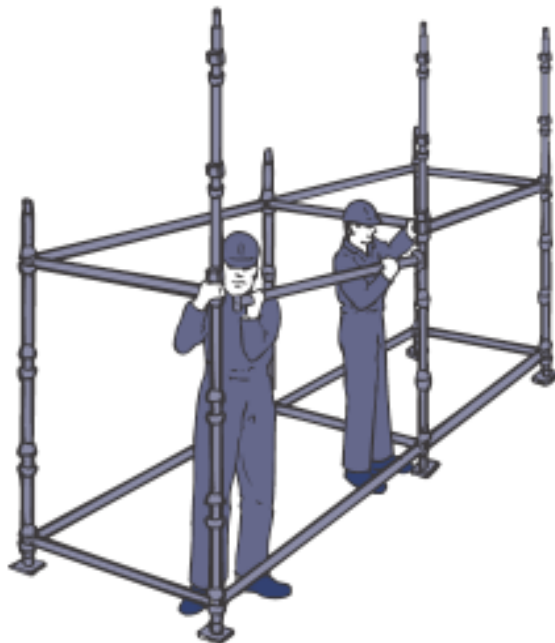
2) Sujunkite vertikalius standartinius vamzdžius su horizontaliais elementais apatinėje dalyje, įstatydami tvirtinamąjį pleištą į galvutę. Išlyginkite horizontalius elementus. Visada pradėkite pastolius nuo 3 m vertikalų standartų išorėje pastolių ir 2 m viduje. Tokia pat pastolių pakėlimo procedūra naudojama ir Omega sistemai.



3) Tuo metu kai vienas darbininkas laiko du gretimus vertikalius standartus, kitas sujungia apatines vertikalias ir horizontalias pastolių dalis. Sujunkite vertikalius standartinius vamzdžius su horizontaliais elementais apatinėje konstrukcijos dalyje. Dabar konstrukcija jau laikosi pati ir galima sujungti kitus elementus.



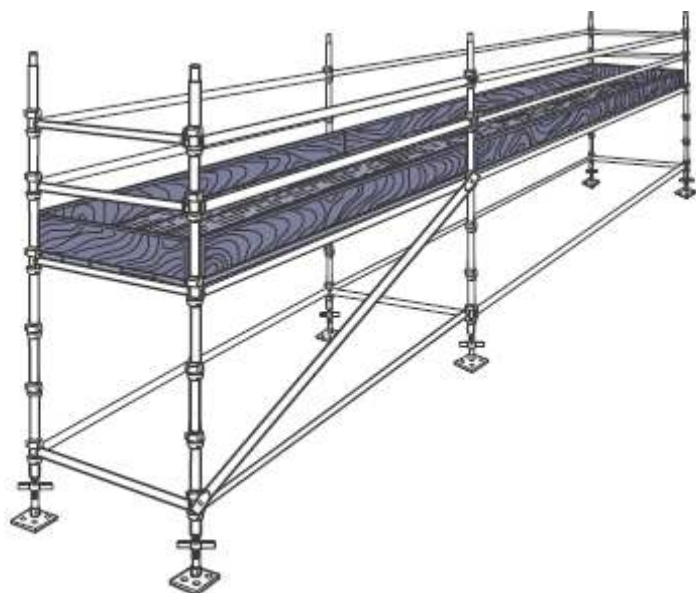
4) Pirmoji Pastoliai sekcija sukomplektuojama sujungiant viršutinius skersinius ir išilginius elementus.



5) Dabar galima surinkti darbo platformas, kuriomis bus vaikščiojama ir ant kurių bus laikomi kroviniai.



6) Pagal reikalavimus sujungiami istrižieji sujungimai, kad konstrukcija būtų saugi (1,2 ir 1,5m dažnumu)



7) Sekantieji pastolių lygiai montuojami tokia pat seka iki reikiamo aukščio ir ilgio.