



ATBULINĖS SKLENDĖS | KOŠTUVAI

CHECK VALVE | STRAINER

AŠINĖS ATBULINĖS SKLENDĖS
AXIAL CHECK VALVES

162 > 168

RUTULINĖS ATBULINĖS SKLENDĖS
BALL CHECK VALVES

169 > 170

PASUKAMOS ATBULINĖS SKLENDĖS
SWING CHECK VALVES

171 > 177

PAKELIAMOS ATBULINĖS SKLENDĖS
LIFT CHECK VALVES

178

NEW

GALINĖS SKLENDĖS
TERMINAL CHECK VALVES

179

PAKREIPIAMOS ATBULINĖS SKLENDĖS
TILTING CHECK VALVES

180

ATGALINIO SRAUTO PREVENTERIAI
BACKFLOW PREVENTERS

181

TECHNINĖS PASTABOS
TECHNICAL NOTES

182 > 184

KOŠTUVAI
STRAINERS

185 > 191

NEW

KREPŠINIAI KOŠTUVAI
BASKET STRAINERS

192

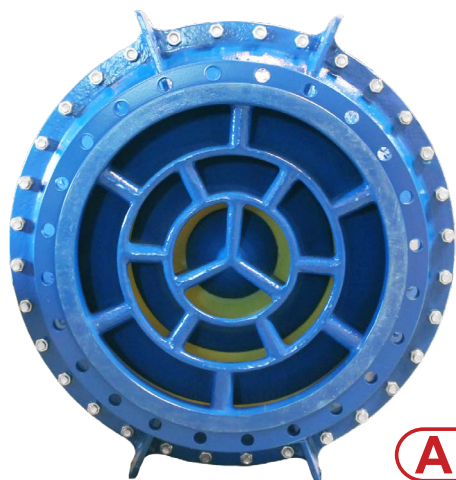
H-FLANŠINIAI KOŠTUVAI
FLANGED H-STRAINERS

193

GREITAI UŽSIDARANČIOS ATBULINĖS SKLENDĖS

QUICK-CLOSING NON-RETURN CHECK VALVE

NEW



Aukštos kokybės mažos inercijos atbulinis vožtuvas, užtikrinantis jūsų vandens tinklų saugumą.

High quality, low inertia check valve to secure your water networks.

ACS

- ✓ Apsaugo nuo hidrosmūgio - Puikus dinaminis sprendimas
- ✓ Naudojamos visose montavimo padėtyse:
- ✓ Nerūdijančio plieno spyruoklė
- ✓ Optimalus hidraulinis veikimas: mažas slėgio nuostolis (optimalus srautas)
- ✓ Veikia tyliai - Be vibracijos
- ✓ 100 % sandarinimas uždarytoje padėtyje
- ✓ Nereikalauja jokios priežiūros (nėra sėdynės tarpiklio, nesusidėvi užtvara)
- ✓ Tvirtas ir atsparus: korpusas ir žiedas iš kaliojo ketaus GGG40
- ✓ Nerūdijančio plieno spyruoklė 302
- ✓ ACS storis apie 250 mikronų
- ✓ Mažiausias epoksidinės dangos storis 250 mikronų
- ACS sertifikatas geriamam vandeniui



Naujoviškas dizainas

- ✓ Lengva sklendė su maža inercija (eiga ribojama iki 1/10 vardinio skersmens).
- ✓ Poliuretano sklendė, sugerianti smūgius.
- ✓ Mechaninės dalies nebuvimas.
- ✓ Hidraulinis profilis užtikrina optimalų srautą.
- ✓ Unikalus asortimentas: jungtis tarp flanšų PN10/16/25/40/ASA150/ASA300.

Innovative design

- ✓ Light-weight obturator with low inertia (short operation travel limited to 1/10th of nominal diameter).
- ✓ Obturator made of polyurethane to absorb the shocks.
- ✓ No mechanical parts.
- ✓ Hydraulic design allowing optimal flow.
- ✓ Unique range: wafer type for PN10/16/25/40/ASA150/300 flanges.

CA4460

Greitai užsidarantis atbulinis vožtuvas PN10-16-20-25-40-ASA150-ASA300
Quick-closing non-return valve PN10-16-20-25-40-ASA150-ASA300



Korpusas: Kalusis ketus EN-GJS-400-15 (GGG40)
Žiedas: Kalusis ketus EN-GJS-400-15 (GGG40)
Obturatorius: Poliuretanas
Spyruoklė: Nerūd. plienas 302
Sandariklis: SBR
Montavimas: Tap flanšų PN10, PN16, PN25, PN40, ASA150, ASA300
Maks. darbinis slėgis: 40 bar
Maks. darbinė temperatūra: +60°C

Body: Ductile iron EN-GJS-400-15 (GGG40)
Ring: Ductile iron EN-GJS-400-15 (GGG40)
Obturator: Polyurethane
Spring: Stainless steel 302
Seal: SBR
Connection: Between flanges PN10, PN16, PN25, PN40, ASA150, ASA300
Maximum working pressure: 40 bar
Maximum working temperature: +60°C

mm	coliai	DN	L (mm)	Kg	Ref.
50	2"	50	1	CA4460-0050	
65/80	3"	80	2	CA4460-0080	
100	4"	100	6	CA4460-0100	
125	5"	125	11	CA4460-0125	
150	6"	150	17	CA4460-0150	
200	8"	127	22	CA4460-0200	
250	10"	146	35	CA4460-0250	
300	12"	181	50	CA4460-0300	
350	14"	222	80	CA4460-0350	
400	16"	232	100	CA4460-0400	
450	18"	260	135	CA4460-0450	
500	20"	292	180	CA4460-0500	

ACS



Unikalus ir pilnas asortimentas
PN10/16/25/40/ASA150/ASA300
One single and complete range
PN10/16/25/40/ASA150/ASA300



CA4200 | CA4240 | CA4250 | CA4260

Greitai užsidaranti atbulinė sklendė, didelių dydžių DN ACS

Quick-closing non-return valve, large sizes ACS



Korpusas : Kalvisis ketus EN-GJS-400-15 (GGG40)
 Žiedas : Kalvisis ketus EN-GJS-400-15 (GGG40)
 Obturatorius : Poliuretanas
 Spyruoklė : Nerūd. plienas 302
 Sandariklis : SBR
 Montavimas : Flanšinis PN10; PN16; PN25; PN40
 Darbinis slėgis : 10/16/20/25/40 bar
 Maks. darbinė temperatūra : +60°C
 Kaina apskaičiuojama
 ASA 150 / 300 užsakoma

Body: Ductile iron EN-GJS-400-15 (GGG40)
 Ring: Ductile Iron EN-GJS-400-15 (GGG40)
 Obturator: Polyurethane
 Spring: Stainless steel 302
 Seal: SBR
 Connection: Flanged PN10; PN16; PN25; PN40
 Working pressure: 10/16/20/25/40 bar
 Maximum working temperature: +60°C
 Prices on request
 ASA 150/300 on request



DN		L (mm)	Kg*	PN10	PN16	PN25	PN40
mm	coliai			Ref.	Ref.	Ref.	Ref.
600	24"	435	500	CA4200-0600	CA4240-0600	CA4250-0600	CA4260-0600
700	28"	500	800	CA4200-0700	CA4240-0700	CA4250-0700	CA4260-0700
800	32"	515	1000	CA4200-0800	CA4240-0800	CA4250-0800	CA4260-0800
900	36"	710	1700	CA4200-0900	CA4240-0900	CA4250-0900	CA4260-0900
1000	40"	730	1900	CA4200-1000	CA4240-1000	CA4250-1000	CA4260-1000
1200	48"	900	3400	CA4200-1200	CA4240-1200	CA4250-1200	CA4260-1200

*Galima keisti, DN užsakomas / change possible, other DN on request

Greitai užsidarantis atbulinis vožtuvas, dideli dydžiai NE ACS

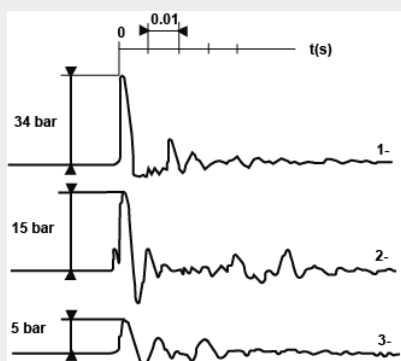
Quick-closing non-return valve, large sizes NON ACS

DN		L (mm)	Kg*	PN10	PN16	PN25	PN40
mm	coliai			Ref.	Ref.	Ref.	Ref.
600	24"	435	500	CA4200A-0600	CA4240A-0600	CA4250A-0600	CA4260A-0600
700	28"	500	800	CA4200A-0700	CA4240A-0700	CA4250A-0700	CA4260A-0700
800	32"	515	1000	CA4200A-0800	CA4240A-0800	CA4250A-0800	CA4260A-0800
900	36"	710	1700	CA4200A-0900	CA4240A-0900	CA4250A-0900	CA4260A-0900
1000	40"	730	1900	CA4200A-1000	CA4240A-1000	CA4250A-1000	CA4260A-1000
1200	48"	900	3400	CA4200A-1200	CA4240A-1200	CA4250A-1200	CA4260A-1200

*Galima keisti, DN užsakomas / change possible, other DN on request

UŽTIKRINKITE SAVO VANDENS VAMZDYNŲ SAUGUMĄ!
ENSURE THE SECURITY OF YOUR WATER NETWORKS!

PUIKUS DINAMINIS ATSAKAS
Excellent dynamic response



Viršslėgio registravimo pavyzdys uždarant kelių tipų atbulinius vožtuvas tomis pačiomis darbo sąlygomis:
Sample of overpressure records taken during water hammer tests of various types of check valves operating under identical conditions.

- 1 – vienos varčios sklendės vožtuvas
- 2 – dvigubos varčios vožtuvas
- 3 – TECOFI CA4460, CA4240, CA4250, CA4260 greitai užsidarantis atbulinis vožtuvas



AŠINĒS ATBULINĒS SKLENDĒS
AXIAL TYPE CHECK VALVES

CA1103

Visu padēču moteriškas BSP atbulinis vožtuvas
All position female BSP check valve



Korpusas: Žalvaris CW617N
Vožtuvas: ABS
Spyruoklė: Nerūd. plienas
Sandariklis: Nitrilas
Montavimas: Mot./Mot. BSP
Darbinis slėgis: 16 bar
Darbinė temperatūra: -20°C/+100°C

Body: Brass CW617N
Disc: ABS
Spring: Stainless steel
Seal: Nitrilas
Connection: Female / Female BSP
Working pressure: 16 bar
Working temperature: -20°C/+100°C

KOL YRA SANDĒLYJE
WHILE STOCKS LAST

DN		L (mm)	Kg	Ref.
mm	coliai			
15	1/2"	45	0,12	CA1103-0015
20	3/4"	48	0,18	CA1103-0020
25	1"	54,5	0,24	CA1103-0025
32	1"1/4	58	0,33	CA1103-0032
40	1"1/2	65,5	0,50	CA1103-0040
50	2"	71,5	0,70	CA1103-0050

CC1142

Moteriškas BSP visu padēču pėdos tipo atbulinis vožtuvas
Female BSP all position foot type check valve



Korpusas: Žalvaris
Vožtuvas: Nailonas
Sandariklis: Nitrilas
Koštuvus: Nerūd. plienas 304
Montavimas: Mot./Mot. BSP
Darbinis slėgis: 8 à 16 bar
Darbinė temperatūra: 0°C/+65°C

Body: Brass
Disc: Nailonas
Seal: Nitrilas
Strainer: Stainless steel 304
Connection: Female / Female BSP
Working pressure: 8 to 16 bar
Working temperature: 0°C/+65°C

KOL YRA SANDĒLYJE
WHILE STOCKS LAST

DN		L (mm)	Kg	Ref.
mm	coliai			
15	1/2"	34,5	0,10	CC1142-0015
20	3/4"	42	0,12	CC1142-0020
25	1"	47,5	0,16	CC1142-0025
32	1"1/4	59,5	0,22	CC1142-0032
40	1"1/2	71	0,33	CC1142-0040
50	2"	86,5	0,5	CC1142-0050
65	2"1/2	102	1,02	CC1142-0065
80	3"	125	1,35	CC1142-0080
100	4"	155	1,85	CC1142-0100

CA1142

Moteriškas BSP visu padēču ašinio tipo atbulinis vožtuvas
Female BSP all position axial type check valve



NEW

Korpusas: 2 dalių Žalvaris CW617N
Obturatorius: Nailonas
Spyruoklė: Nerūd. plienas
Sandariklis: Nitrilas
Montavimas: Mot./Mot. BSP
Darbinis slėgis: 16 bar
Darbinė temperatūra: -20°C/+100°C

Body: 2-piece Brass CW617N
Disc: Nailonas
Spring: Stainless steel
Seal: Nitrilas
Connection: Female / Female BSP
Working pressure: 16 bar
Working temperature: -20°C/+100°C

(ACS) Užsakoma / In progress

DN		L (mm)	Kg	Ref.
mm	coliai			
15	1/2"	46,5	0,11	CA1142-0015
20	3/4"	50	0,16	CA1142-0020
25	1"	57	0,21	CA1142-0025
32	1"1/4	60,5	0,33	CA1142-0032
40	1"1/2	71	0,52	CA1142-0040
50	2"	74,5	0,74	CA1142-0050
65	2"1/2	100	1,14	CA1142-0065
80	3"	109,5	1,71	CA1142-0080
100	4"	114	3,10	CA1142-0100

CC1142A

Moteriškas BSP visu padēču pėdos tipo atbulinis vožtuvas
Female BSP all position foot type check valve



NEW

Korpusas: Žalvaris
Vožtuvas: Nailonas
Sandariklis: Nitrilas
Koštuvus: Nerūd. plienas 304
Montavimas: Mot./Mot. BSP
Maks. darbinis slėgis: 16 bar
Darbinė temperatūra: -20°C/+100°C

Body: Brass
Disc: Nailonas
Seal: Nitrilas
Strainer: Stainless steel 304
Connection: Female / Female BSP
Maximum working pressure: 16 bar
Working temperature: -20°C/+100°C

DN		L (mm)	Kg	Ref.
mm	coliai			
15	1/2"	67,3	0,075	CC1142A-0015
20	3/4"	78,5	0,11	CC1142A-0020
25	1"	90	0,14	CC1142A-0025
32	1"1/4	102	0,22	CC1142A-0032
40	1"1/2	117,5	0,36	CC1142A-0040
50	2"	134,5	0,52	CC1142A-0050

CR3201 | CR6146

Nerūdijančio plieno koštuvus atbuliniams vožtuvams
Stainless steel screens for check valves



NEW

Medžiaga CR3201: Nerūd. plienas 316
Medžiaga CR6146: Nerūd. plienas 304 + Nailonas
Montavimas: Vyr. BSP

Material CR3201: Stainless steel 316
Material CR6146: Stainless steel 304 + Nailonas male threaded
Connection: BSP male

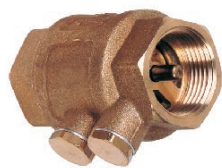
(ACS) Užsakomas / In progress

DN		Ref.
mm	coliai	
10	3/8"	CR3201-0010
15	1/2"	CR3201-0015 CR6146-0015
20	3/4"	CR3201-0020 CR6146-0020
25	1"	CR3201-0025 CR6146-0025
32	1"1/4	CR3201-0032 CR6146-0032
40	1"1/2	CR3201-0040 CR6146-0040
50	2"	CR3201-0050 CR6146-0050
65	2"1/2	CR3201-0065 CR6146-0065
80	3"	CR3201-0080 CR6146-0080
100	4"	CR3201-0100 CR6146-0100

CA1102

Moteriškas BSP srieginis taršos mažinimo vožtuvas

Female BSP threaded antipollution check valve



Korpusas: Žalvaris CW617N šepetys
 Diskas: Nerūd. plienas 304
 Sandariklis: FKM
 Montavimas: Mot. BSP
 Maks. darbinis slėgis :
 Nuo 3/8" iki 1" 25 bar
 Nuo 1 1/4 iki 2" 18 bar
 Maks. darbinė temperatūra : -10°C/+100°C
 Su išleidimo kamščiu prieš ir pasroviui

Body: CW617N Brass
 Disc: Inox 304
 Seal: FKM
 Connection: female BSP
 Maximum working pressure:
 3/8" to 1" 25 bar
 1 1/4 to 2" 18 bar
 Maximum working temperature:
 -10°C/+100°C
 With upstream and downstream drain plug

DN		L (mm)	Kg	Ref.
mm	coliai			
10	3/8"	63	0,23	CA1102-0010
15	1/2"	68,5	0,24	CA1102-0015
20	3/4"	69,5	0,40	CA1102-0020
25	1"	79	0,46	CA1102-0025
32	1 1/4"	84	0,67	CA1102-0032
40	1 1/2"	93,5	0,98	CA1102-0040
50	2"	108	1,45	CA1102-0050



Dėti po vandens skaitiklio: neleidžia vandeniui grįžti į skirstomąjį tinklą (antitarša). Srieginio tipo taršos mažinimo atbulinis vožtuvas CA1102 turi nuo dangtelius, vienas prieš srovę, skirtas atbulinio vožtuvo sandarikliui valdyti, o kitas pasroviui, skirtas vandens kokybei kontroliuoti ir instaliacijai išvalyti.

To be placed after your water meter: prevents water from returning into the distribution network (antipollution). The threaded type antipollution check valve CA1102 has two caps, one upstream for controlling the seal of the check valve and the other downstream for controlling the quality of the water and for purging the installation.

CA6469

Tarpflanšinė ašinė atbulinė sklendė su spyruokle

Wafer type axial non-return check valve with spring



Korpusas: Nerūd. plienas A351 CF8M
 Obturatorius : Nerūd. plienas A351 CF8M
 Spyruoklė : Nerūd. plienas 316
 Sandariklis : Metalas / metalas
 Kreipiančioji : Nerūd. plienas 316
 Montavimas : Tap flanšų PN10/16 /25/40/ ASA150
 Darbinis slėgis : 40 bar
 Darbinė temperatūra : -60°C/+300°C
 (naudojimo sąlygas žr.)

Body: Stainless steel A351 CF8M
 Disc: Stainless steel A351 CF8M
 Spring: Stainless steel 316
 Seal: Metal / metal
 Cover and bolts: Stainless steel 316
 Connection:
 Between flanges PN10/16/25/40/ASA150
 Working pressure: 40 bar
 Working temperature: -60°C/+300°C
 (conditions of use see technical sheet)



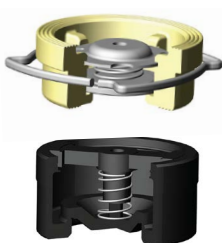
Sumažintas dydis, žemas slėgio kritimas
 Small face to face, low head losses

DN		L (mm)	Kg	Ref.
mm	coliai			
15	1/2"	16	0,11	CA6469-0015
20	3/4"	19	0,20	CA6469-0020
25	1"	22	0,30	CA6469-0025
32	1 1/4"	28	0,50	CA6469-0032
40	1 1/2"	32	0,60	CA6469-0040
50	2"	40	1	CA6469-0050
65	2 1/2"	46	1,35	CA6469-0065
80	3"	50	2	CA6469-0080
100	4"	60	3,2	CA6469-0100
125	5"	90	7,6	CA6469-0125
150	6"	106	11	CA6469-0150
200	8"	140	19	CA6469-0200
250	10"	145	28	CA6469-0250
300	12"	160	38	CA6469-0300

CA7441

Tarpflanšinė ašinė atbulinė sklendė

Wafer type axial type swing check valve



Korpusas: Žalvaris DN32-100
 Kalusis ketus GGG50 DN125-200
 Diskas : Nerūd. plienas DN32-100
 Kalusis ketus GGG50 DN125-200
 Guide : Nerūd. plienas DN32-100
 Kalusis ketus GGG50 DN125-200
 Spyruoklė : Nerūd. plienas
 Sandariklis : Metalas / metalas
 Montavimas : DN32-150: Tap flanšų PN10/PN16 DN200: Tap flanšų PN16
 Maks. darbinis slėgis : 16 bar
 Darbinė temperatūra : -10°C/+120°C

Body: Brass DN32-100
 Ductile iron GGG50 DN125-200
 Disc: Stainless steel DN32-100
 Ductile iron GGG50 DN125-200
 Guide: Stainless steel DN32-100
 Ductile iron GGG50 DN125-200
 Spring: Stainless steel
 Seal: Metal / metal
 Connection:
 DN32-150: Between flanges PN10/PN16
 DN200: between flanges PN16
 Maximum working pressure: 16 bar
 Working temperature: -10°C/+120°C

DN		L (mm)	Kg	Ref.
mm	coliai			
32	1 1/4"	28	0,46	CA7441-0032
40	1 1/2"	31,5	0,62	CA7441-0040
50	2"	40	0,98	CA7441-0050
65	2 1/2"	46	1,36	CA7441-0065
80	3"	50	2,08	CA7441-0080
100	4"	60	3,03	CA7441-0100
125	5"	90	6,80	CA7441-0125
150	6"	106	10	CA7441-0150
200	8"	140	20	CA7441-0200



CA6179 BSP | CA6779 NPT | CA6979 BW | CA6379 SW

Bet kokios padēties 3 daļu atbulinis vožtuvas

Any position 3 pieces check valve

NEW

GREITAI - KOVO MĒN. 2021
COMING SOON - MARCH 2021



CA6979 DN50 - BW



ATEX II 2 GD C T2



Visos montavimo pozicijose
All mounting positions



Korpusas: Nerūd. plienas A351 CF8M
Diskas: Nerūd. plienas AISI 316
Spyruoklė: Nerūd. plienas 316
Sandariklis: Metalas / metalas
Montavimas:
CA6179-MM: Mot. BSP
CA6779-MM: Mot. NPT
CA6979-MM: Sandarus virinimas
CA6379-MM: Suvirinta su SW
Maks. darbinis slėgis: 63 bar
Darbinė temperatūra: -25°C/+180°C

Body: Stainless steel A351 CF8M
Disc: Stainless steel AISI 316
Spring: Stainless steel 316
Seal: Metal / metal
Connection: CA6179-MM: female BSP
CA6779-MM: female NPT
CA6979-MM: Butt Welding CA6379-MM: Socket Welding
Maximum working pressure: 63 bar
Working temperature: -25°C/+180°C

DN		L (mm)	Kg	Ref.
mm	coliai			
8	1/4"	49	0,18	CA6179-MM0008 CA6779-MM0008 CA6979-MM0008 CA6379-MM0008
10	3/8"	49	0,18	CA6179-MM0010 CA6779-MM0010 CA6979-MM0010 CA6379-MM0010
15	1/2"	56	0,30	CA6179-MM0015 CA6779-MM0015 CA6979-MM0015 CA6379-MM0015
20	3/4"	65	0,43	CA6179-MM0020 CA6779-MM0020 CA6979-MM0020 CA6379-MM0020
25	1"	74	0,61	CA6179-MM0025 CA6779-MM0025 CA6979-MM0025 CA6379-MM0025
32	1 1/4"	83	1	CA6179-MM0032 CA6779-MM0032 CA6979-MM0032 CA6379-MM0032
40	1 1/2"	91	1,32	CA6179-MM0040 CA6779-MM0040 CA6979-MM0040 CA6379-MM0040
50	2"	110	2,14	CA6179-MM0050 CA6779-MM0050 CA6979-MM0050 CA6379-MM0050
65	2 1/2"	126	4	CA6179-MM0065 CA6779-MM0065 CA6979-MM0065 CA6379-MM0065
80	3"	141	5,71	CA6179-MM0080 CA6779-MM0080 CA6979-MM0080 CA6379-MM0080
100	4"	162	10	CA6179-MM0100 CA6779-MM0100 CA6979-MM0100 CA6379-MM0100

CA6190

Moteriškas BSP visų montavimo padėčių rutulinis atbulinis vožtuvas

Female BSP all mounting positions ball check valve



Korpusas: Nerūd. plienas 316
Rutulys: Nerūd. plienas 316
Spyruoklė: Nerūd. plienas 304
Sandarinimas: Metalas / metalas
Montavimas: Mot./Mot. BSP
Maks. darbinis slėgis: 400 bar
Darbinė temperatūra: -20°C/+180°C

Body: Stainless steel 316
Ball: Stainless steel 316
Spring: Stainless steel 304
Seal: Metal / metal
Connection: BSP female
Maximum working pressure: 400 bar
Working temperature: -20°C/+180°C

DN		L (mm)	Kg	Ref.
mm	coliai			
8	1/4"	90	0,50	CA6190-0008
10	3/8"	90	0,50	CA6190-0010
15	1/2"	90	0,52	CA6190-0015
20	3/4"	130	0,88	CA6190-0020
25	1"	140	1,50	CA6190-0025



CA3241 | CA3201 | CA4208A | CA4248A

Flanšinio tipo ašinė atbulinė sklendė PN10/16
Flanged type axial check valve PN10/16



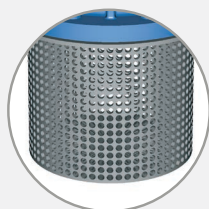
Korpusas: DN50-300 : Ketuse EN-GJL-250 (GG25)
DN350-600 : Kalusis ketus EN-GJS-400-15 (GGG40)
Diskas: Kalusis ketus EN-GJS-400-15 (GGG40)
Kreipiančioji: Kalusis ketus EN-GJS-400-15 (GGG40)
Spyruoklė:
DN50-300 : Nerūd. plienas 316
DN350-600 : Nerūd. plienas 304
Sandariklis: Nitrilas
Montavimas: Flanšinis PN10, PN16
Maks. darbinis slėgis: 10 ou 16 bar
Maks. darbinė temperatūra: +100°C

Body:
DN50-300 : Cast iron EN-GJL-250 (GG25)
DN350-600 : Ductile iron EN-GJS-400-15 (GGG40)
Disc: Ductile iron EN-GJS-400-15 (GGG40)
Guide: Ductile iron EN-GJS-400-15 (GGG40)
Spring:
DN50-300: Stainless steel 316
DN350-600: Stainless steel 304
Seal: Nitrilas
Connection: Flanged PN10, PN16
Maximum working pressure: 10 or 16 bar
Maximum working temperature: +100°C

DN		L (mm)	Kg	PN10	PN16
mm	coliai			Ref.	Ref.
50	2"	100	5,09	voir / see PN16	CA3241-0050
65	2" 1/2	120	7,85		CA3241-0065
80	3"	140	9,53		CA3241-0080
100	4"	170	13,2		CA3241-0100
125	5"	200	20,5		CA3241-0125
150	6"	230	29,6		CA3241-0150
200	8"	300	47,3	CA3201-0200	CA3241-0200
250	10"	370	68	CA3201-0250	CA3241-0250
300	12"	410	112	CA3201-0300	CA3241-0300
350	14"	425	180	CA4208A-0350	CA4248A-0350
400	16"	475	240	CA4208A-0400	CA4248A-0400
450	18"	-	-	CA4208A-0450	CA4248A-0450
500	20"	587	380	CA4208A-0500	CA4248A-0500
600	24"	710	590	CA4208A-0600	CA4248A-0600

SUSIJĘ PRODUKTAI | RELATED PRODUCT

Koštuvus flanšinio tipo ašiniam atbuliniam vožtuvui PN10 arba PN16
Strainer for flanged type axial check valve PN10 or PN16



Montavimas: Flanšinis tvirtinimas
Connection: Flange mounting

DN		Cinkuotas plienas / Galvanized steel	
mm	coliai	PN10	PN16
		Ref.	Ref.
50	2"	voir / see PN16	CA3241CREPINE-0050
65	2" 1/2		CA3241CREPINE-0065
80	3"		CA3241CREPINE-0080
100	4"		CA3241CREPINE-0100
125	5"		CA3241CREPINE-0125
150	6"		CA3241CREPINE-0150
200	8"	CR5200-0200	CA3241CREPINE-0200
250	10"	CR5200-0250	CA3241CREPINE-0250
300	12"	CR5200-0300	CA3241CREPINE-0300
350	14"	CR5200-0350	CR5240-0350
400	16"	CR5200-0400	CR5240-0400
450	18"	CR5200-0450	CR5240-0450
500	20"	CR5200-0500	CR5240-0500
600	24"	CR5200-0600	CR5240-0600

DN		Nerūd. plienas 304 / Stainless steel 304		
mm	coliai	PN10	PN16	
		Ref.	Ref.	
50	2"	voir / see PN16	CA3241CREPNERŪD. PLIENAS-0050	
65	2" 1/2		CA3241CREPNERŪD. PLIENAS-0065	
80	3"		CA3241CREPNERŪD. PLIENAS-0080	
100	4"		CA3241CREPNERŪD. PLIENAS-0100	
125	5"		CA3241CREPNERŪD. PLIENAS-0125	
150	6"		CA3241CREPNERŪD. PLIENAS-0150	
200	8"		CA3241CREPNERŪD. PLIENAS-0200	
250	10"		CA3241CREPNERŪD. PLIENAS-0250	
300	12"		CA3241CREPNERŪD. PLIENAS-0300	
350	14"		CR6200-0350	CR6240-0350
400	16"		CR6200-0400	CR6240-0400
450	18"		CR6200-0450	CR6240-0450
500	20"	CR6200-0500	CR6240-0500	
600	24"	CR6200-0600	CR6240-0600	

DN		Nerūd. plienas 316L / Stainless steel 316L		
mm	coliai	PN10	PN16	
		Ref.	Ref.	
50	2"	voir / see PN16	CR6249-0050	
65	2" 1/2		CR6249-0065	
80	3"		CR6249-0080	
100	4"		CR6249-0100	
125	5"		CR6249-0125	
150	6"		CR6249-0150	
200	8"		CR6209-0200	CR6249-0200
250	10"		CR6209-0250	CR6249-0250
300	12"		CR6209-0300	CR6249-0300
350	14"		CR6209-0350	CR6249-0350
400	16"		CR6209-0400	CR6249-0400
450	18"		CR6209-0450	CR6249-0450
500	20"	CR6209-0500	CR6249-0500	
600	24"	CR6209-0600	CR6249-0600	

CA3242

Visų montavimo padėčių flanšinė atbulinė sklendė

All mounting position flanged check valve



Korpusas: Pilkasis ketus EN-GJL-250 dengtas epoksidu (GG25) ACS
Diskas: Kalusis ketus EN-GJS-400-15 (GG40)
Spyruoklė: Nerūd. plienas 302
Sandarinimas: EPDM ACS
Montavimas: Flanšinis PN16 su DN300 - PN10 visiems išvardintiems
Maks. darbinis slėgis: 16 bar
Darbinė temperatūra: -10°C / +120°C

Body: Cast iron EN-GJL-250 (GG25) Epoxy coated ACS
Disc: Ductile iron EN-GJS-400-15 (GG40)
Spring: Stainless steel 302
Seal: ACS EPDM
Connection: Flanged PN16 up through DN300, PN10 for all above
Maximum working pressure: 16 bar
Working temperature: -10°C / +120°C

DN		L (mm)	PN	Kg	Ref.
mm	coliai				
50	2"	100	16	5,42	CA3242-0050
65	2" 1/2	120	16	8,22	CA3242-0065
80	3"	140	16	10,13	CA3242-0080
100	4"	165	16	13,53	CA3242-0100
125	5"	195	16	19,5	CA3242-0125
150	6"	230	16	27,07	CA3242-0150
200	8"	290	16	46,8	CA3242-0200
250	10"	355	16	77,2	CA3242-0250
300	12"	400	16	128	CA3242-0300
350	14"	480	10	260	CA3242-0350
400	16"	550	10	260	CA3242-0400
500	20"	680	10	500	CA3242-0500
600	24"	800	10	780	CA3242-0600



CA4251 | CA4261

Aukšto slėgio ašinio tipo atbulinė sklendė

High pressure axial type check valve



Korpusas: Kalusis ketus EN-GJS-400-15 (GGG40)
Vožtuvas: Kalusis ketus EN-GJS-400-15 (GGG40)
Spyruoklė: Nerūd. plienas 304
Sandarinimas: NBR
Montavimas: Flanšinis PN25 iki PN40
Maks. darbinis slėgis: 25 bar - 40 bar
Maks. darbinė temperatūra: -10°C / +80°C

Body: Ductile iron EN-GJS-400-15 (GGG40)
Disc: Ductile iron EN-GJS-400-15 (GGG40)
Spring: Stainless steel 304
Seal: NBR
Connection: Flanged PN25 or PN40
Maximum working pressure: 25 bar - 40 Bar
Maximum working temperature: -10°C / +80°C

DN			PN25		PN40	
mm	coliai	L (mm)	Ref.	Kg	Ref.	Kg
50	2"	125	CA4251-0050	6	CA4261-0050	7
65	2" 1/2	145	CA4251-0065	8	CA4261-0065	9
80	3"	155	CA4251-0080	12	CA4261-0080	13
100	4"	175	CA4251-0100	17	CA4261-0100	19
125	5"	200	CA4251-0125	23	CA4261-0125	25
150	6"	225	CA4251-0150	35	CA4261-0150	39
200	8"	275	CA4251-0200	60	CA4261-0200	66
250	10"	325	CA4251-0250	95	CA4261-0250	105
300	12"	375	CA4251-0300	130	CA4261-0300	143
350	14"	425	CA4251-0350	180	CA4261-0350	198
400	16"	475	CA4251-0400	240	CA4261-0400	264
450	18"	500	CA4251-0450	264	CA4261-0450	-
500	20"	587	CA4251-0500	380	CA4261-0500	418
600	24"	710	CA4251-0600	590	CA4261-0600	650

Dideliam slėgiui
High pressure

CEA5245 | CEA5205

Anglinio plieno oro įleidimo atbulinė sklendė

Carbon steel air inlet check valve



Korpusas: Anglinis plienas ST37 dengtas epoksidu
Pagrindas: Nerūd. plienas 304
Kreipiančioji: Bronza
Balnas: NBR
Montavimas: Flanšinis PN10/16 EN1092-1
Darbinis slėgis: 10/16 bar (žr. lentelę)

Body: Carbon Steel ST37 Epoxy coated
Stem: Nerūd. plienas 304
Bearing: Bronza
Seat: NBR
Connection: Flanged PN10/16
Working pressure: 10/16 bar (see chart)

NEW

DN		L (mm)	Kg	PN	Ref.
mm	coliai				
50	2"	280	17	10/16	CEA5245-0050
80	3"	300	25	10/16	CEA5245-0080
100	4"	340	33	10/16	CEA5245-0100
150	6"	400	45	10/16	CEA5245-0150
200	8"	470	66	10	CEA5205-0200
			70	16	CEA5245-0200
250	10"	500	90	10	CEA5205-0250
			95	16	CEA5245-0250
300	12"	520	105	10	CEA5205-0300
			110	16	CEA5245-0300

Tvirtinimas ant žąsies kaklo
To mount on a goose neck



Leidžia didelio oro srauto įsiurbimą į vamzdį, kad ištuštinimo fazėje nesusidarytų vakuumas.
Allows a high-flow air intake into the pipe to prevent a vacuum from forming in the emptying phase.





**ATBULINĖS RUTULINĖS SKLENDĖS
BALL CHECK VALVES**

CBL4141

Moteriškas BSP rutulinis atbulinis vožtuvas
Female BSP ball check valve



Korpusas: Kalvisis ketus EN-GJS-500-7 (GGG50)
Rutulys : DN 25-50 : Nitrilas; DN 65 : Aliuminis + Nitrilas
Jungtis : Nitrilas
Montavimas : Mot. BSP
Darbinis slėgis : 10 bar
Darbinė temperatūra : -10°C/+90°C

Body: Ductile Iron EN-GJS-500-7 (GGG50)
Ball: DN 25-50: NBR; DN 65: Aluminium + NBR
O-ring: NBR
Connection: Female BSP
Working pressure: 10 bar
Working temperature: -10°C/+90°C

DN		L (mm)	Kg	Ref.
mm	coliai			
25	1" *	125	1,3	CBL4141-0025 *
32	1"1/4	133	1,5	CBL4141-0032
40	1"1/2	151	2,1	CBL4141-0040
50	2"	175	3,2	CBL4141-0050
65	2"1/2	202	4,3	CBL4141-0065

* ne CE / not CE



CBL4240

Flanšinio tipo rutulinis atbulinis vožtuvas
Flanged type ball check valve



Korpusas: Kalvisis ketus EN-GJS-500-7 (GGG50)
Rutulys : DN40-50 : Nitrilas
DN65-80 : Aliuminis + Nitrilas
DN100-400 : Pilkasis ketus + Nitrilas
Montavimas : Flanšinis PN10
Darbinis slėgis : 10 bar
Darbinė temperatūra : -10°C/+80°C

Body: Ductile Iron EN-GJS-500-7 (GGG50)
Ball: DN40-50: NBR
DN65-80: Aluminium + NBR
DN100-400: Cast Iron + NBR
Connection: Flanged PN10
Working pressure: 10 bar
Working temperature: -10°C/+80°C

DN		L (mm)	Kg	Ref.	DN		L (mm)	Kg	Ref.
mm	coliai				mm	coliai			
40	1" 1/2	180	5,6	CBL4240-0040	250	10"	600	125,3	CBL4240-0250
50	2"	200	7,5	CBL4240-0050	300	12"	700	177	CBL4240-0300
65	2" 1/2	240	10,1	CBL4240-0065	350	14"	800	276	CBL4240-0350
80	3"	260	12,8	CBL4240-0080	400	16"	900	423	CBL4240-0400
100	4"	300	18,4	CBL4240-0100	450*	18"	1000	500	CBL4240-0450
125	5"	350	30,2	CBL4240-0125	500*	20"	1100	680	CBL4240-0500
150	6"	400	38,5	CBL4240-0150	600 *	24"	1300	1095	CBL4240-0600
200	8"	500	76	CBL4240-0200					

* ne CE / not CE



Kėlimo kablys ant variklio dangčio (iki DN400), kad būtų lengva valdyti. Galima montuoti horizontaliai arba vertikaliai, tačiau srautas nukreipiamas žemyn.

Lifting hook on the bonnet (up to the DN400) for easy handling. Can be mounted horizontally or vertically but with flow going down to up.

SUSIJĘ PRODUKTAI / RELATED PRODUCTS

CBL4240 SANDARIKLIS

Variklio gaubto tarpiklis rutulinei atbulinei sklendei CBL4240

Bonnet gasket for CBL4240 ball check valve



Medžiaga : NBR
Material: NBR

DN		Ref.	DN		Ref.
mm	coliai		mm	coliai	
40	1" 1/2	CBL4240JOINT-0040	150	6"	CBL4240JOINT-0150
50	2"	CBL4240JOINT-0050	200	8"	CBL4240JOINT-0200
65	2" 1/2	CBL4240JOINT-0065	250	10"	CBL4240JOINT-0250
80	3"	CBL4240JOINT-0080	300	12"	CBL4240JOINT-0300
100	4"	CBL4240JOINT-0100	350	14"	CBL4240JOINT-0350
125	5"	CBL4240JOINT-0125	400	16"	CBL4240JOINT-0400

DN450 iki 600 užsakoma / DN450 up to 600 on request

CBL4240BOU

Nitrilo rutulinis atbulinis vožtuvas CBL4240

Nitrilas ball for CBL4240 ball check valve



Nitrilu dengtas plieninis rutulys
Nitrilas-coated self-cleaning steel ball

DN		Ref.	DN		Ref.
mm	coliai		mm	coliai	
40	1" 1/2	CBL4240BOU-NI0040	150	6"	CBL4240BOU-NI0150
50	2"	CBL4240BOU-NI0050	200	8"	CBL4240BOU-NI0200
65	2" 1/2	CBL4240BOU-NI0065	250	10"	CBL4240BOU-NI0250
80	3"	CBL4240BOU-NI0080	300	12"	CBL4240BOU-NI0300
100	4"	CBL4240BOU-NI0100	350	14"	CBL4240BOU-NI0350
125	5"	CBL4240BOU-NI0125	400	16"	CBL4240BOU-NI0400

Nuo DN450 iki 600 užsakoma / DN450 up to 600 on request

CBL4230

ASA 150

Flanšinis kaliojo ketaus rutulinis atbulinis vožtuvas - ASA150
Flanged Ductile iron ball check valve - ASA150



Korpusas ir dangtis : Kalusis ketus EN-GJS-500-7 (GGG50)
Rutulys : Ketus+ Nitrilas
O-žiedas : Nitrilas
Montavimas : Flanšinis ASA150
Darbinis slėgis : 10 bar
Darbinė temperatūra : -10°C/+80°C

Body and cover: Ductile iron EN-GJS-500-7 (GGG50)
Ball: NBR
O-ring: NBR
Connection: Flanged ASA150
Working pressure: 10 bar
Working temperature: -10°C/+80°C

DN		L (mm)	Kg	Ref.
mm	coliai			
40	1" 1/2	180	5,6	CBL4230-0040
50	2"	200	7,5	CBL4230-0050
65	2" 1/2	240	10,1	CBL4230-0065
80	3"	260	12,8	CBL4230-0080
100	4"	300	18,4	CBL4230-0100
125	5"	350	30,2	CBL4230-0125
150	6"	400	38,5	CBL4230-0150
200	8"	500	76	CBL4230-0200
250	10"	600	125,3	CBL4230-0250



Kėlimo kablys ant dangčio, kad būtų lengva valdyti.
Galima montuoti horizontaliai arba vertikaliai, tačiau srautas nukreipiamas žemyn.
Lifting hook on the bonnet for easy handling. Can be mounted horizontally or vertically but with flow going down to up.

CBL420G

Abrazyviniams skysčiams I Abrasive application

Flanšinis kaliojo ketaus rutulinis atbulinis vožtuvas, skirtas naudojimui su abrazyviais skysčiais- PN10
Flanged Ductile iron ball check valve for abrasive application - PN10



Korpusas ir gaubtas : Kalusis ketus EN-GJS400-15 su antiabrazyvinės gumos įdėklų
Rutulys : Poliuretanas
Varžtai : Plienas A2
Montavimas : Flanšinis PN10
Maks. darbinis slėgis : 10 bar
Darbinė temperatūra : -10°C/+80°C

Body and cover: Ductil iron EN-GJS400-15 with anti-abrasive rubber lining
Ball: Polyurethane
Bolts: Stainless steel A2
Connection: Flanged PN10
Maximum working pressure: 10 bar
Working temperature: -10°C/+80°C

DN		L (mm)	Kg	Ref.
mm	coliai			
100	4"	300	21,5	CBL420G-0100
125	5"	350	36	CBL420G-0125
150	6"	400	45	CBL420G-0150
200	8"	500	80	CBL420G-0200
250	10"	600	120	CBL420G-0250
300	12"	700	180	CBL420G-0300
350	14"	800	270	CBL420G-0350
400	16"	900	440	CBL420G-0400
500	20"	1100	680	CBL420G-0500



Su abrazyviais skysčiais
Abrasive application

CBL6149

Moteriškas BSP rutulinis atbulinis vožtuvas
Female BSP ball check valve



Korpusas: Nerūd. plienas 316, štampuotas
Rutulys: Aliuminis, dengtas FPM
Sandariklis: FPM
Montavimas: Mot. BSP
Darbinis slėgis: 16 bar
Darbinė temperatūra: +150°C

Body: Stamped Stainless steel 316
Ball: Aluminium FPM coated
O-ring: FPM
Connection: Female BSP
Working pressure: 16 bar
Working temperature: +150°C

DN		L (mm)	Kg	Ref.
mm	coliai			
32	1" 1/4	175	1,1	CBL6149-0032
40	1" 1/2	190	1,18	CBL6149-0040
50	2"	210	1,61	CBL6149-0050

CBL6240

Flanšinis nerūdijančio plieno rutulinis atbulinis vožtuvas
Flanges Stainless steel ball check valve



Korpusas:
DN 50-200 : Nerūd. plienas 316
DN 250-400 : Nerūd. plienas 316
Rutulys : Aliuminis + Nitrilas
O-žiedas : Nitrilas
Montavimas : Flanšinis PN10 iki PN16
Darbinis slėgis : 16 bar iki DN150 10 bar nuo DN200
Darbinė temperatūra : -10°C/+80°C

Body:
DN 50-200: Stainless steel 316
DN 250-400: Stainless steel 316
Ball: Aluminium + NBR
O-ring: NBR
Connection: Flanged PN10 or PN16
Working pressure: 16 bar until DN150 10 bar from DN200
Working temperature: -10°C/+80°C

DN		L (mm)	Kg	Ref.
mm	coliai			
50	2"	200	8,5	CBL6240-0050
65	2" 1/2	240	12,5	CBL6240-0065
80	3"	260	15,6	CBL6240-0080
100	4"	300	21	CBL6240-0100
125	5"	350	30	CBL6240-0125
150	6"	400	41	CBL6240-0150
200	8"	500	69	CBL6240-0200





ATBULINĒS PASUKAMOS SKLENDĒS
SWING CHECK VALVES

CB1102

Moteriškas BSP žalvarinis pasukamas atbulinis vožtuvas

Female BSP brass swing check valve



Korpusas: Žalvaris
Varčia: Žalvaris
Ašis: Žalvaris
Sandarinimas:
Nuo 3/8" iki 2" Metalas / EPDM
Nuo 2"1/2 iki 4" Metalas / NBR
Montavimas: Mot. BSP
Maks. darbinis slėgis: 10 bar
Darbinė temperatūra: 0°C/+60°C

Body: Brass
Disc: Brass
Stem: Brass
Seal: 3/8" to 2" Metal/EPDM
2"1/2 to 4" Metal/NBR
Connection: Female BSP
Maximum working pressure: 10 bar
Working temperature: 0°C/+60°C

DN		L (mm)	Kg	Ref.
mm	coliai			
10	3/8"	47	0,182	CB1102-0010
15	1/2"	47	0,158	CB1102-0015
20	3/4"	53	0,231	CB1102-0020
25	1"	63	0,370	CB1102-0025
32	1"1/4	74	0,554	CB1102-0032
40	1"1/2	87	0,726	CB1102-0040
50	2"	97	1,268	CB1102-0050
65	2"1/2	116	1,579	CB1102-0065
80	3"	135	2,253	CB1102-0080
100	4"	164	3,837	CB1102-0100

CB2143

Moteriškas BSP bronzinis atbulinis vožtuvas

Female BSP Bronza swing check valve



KOL YRĀ SANDĒLYJE
WHILE STOCKS LAST

Korpusas: Bronza
Varčia: Bronza
Sandarinimas: Nitrilas
Montavimas: Mot. BSP
Darbinis slėgis: 20 bar
Maks. darbinė temperatūra: +80°C

Body: Bronza
Disc: Bronza
Seal: Nitrile
Connection: Female BSP
Working pressure: 20 bar
Maximum Working temperature: +80°C

DN		L (mm)	Kg	Ref.
mm	coliai			
15	1/2"	49	0,16	CB2143-0015
20	3/4"	58	0,23	CB2143-0020
25	1"	68	0,27	CB2143-0025
32	1"1/4	76	0,55	CB2143-0032
50	2"	103	1,13	CB2143-0050

CB2143W

Moteriškas BSP Bronzinis atbulinis vožtuvas - WRAS

Female BSP Bronza swing check valve - WRAS



NETRUKUS
COMING SOON



Korpusas: Bronza
Vožtuvas: Nitrilas
Montavimas: Mot. BSP
Darbinis slėgis: 20 bar
Maks. darbinė temperatūra: -10°C / + 100°C

Body: Bronza
Disc: NBR
Connection: Female BSP
Working pressure: 20 bar
Maximum Working temperature: -10°C / + 100°C

DN		L (mm)	Kg	Ref.
mm	coliai			
15	1/2"	58	0,25	CB2143W-0015
20	3/4"	66	0,38	CB2143W-0020
25	1"	76	0,60	CB2143W-0025
32	1"1/4	88	0,87	CB2143W-0032
40	1"1/2	96	1,15	CB2143W-0040
50	2"	112	1,79	CB2143W-0050

CB6140

Moteriškas BSP nerūdijančio plieno atbulinis vožtuvas

Female BSP Stainless steel swing check valve



Korpusas: ASTM A351 CF8M
Varčia: ASTM A182 F304
Ašis: ASTM A182 F304
Sandarinimas: Metalas / metalas
Montavimas: Mot. BSP
Maks. darbinis slėgis: 16 bar
Darbinė temperatūra: -20°C/+200°C

Body: ASTM A351 CF8M
Disc: ASTM A182 F304
Stem: ASTM A182 F304
Seal: Metal/metal
Connection: female BSP
Maximum working pressure: 16 bar
Working temperature: -20°C/+200°C

DN		L (mm)	Kg	Ref.
mm	coliai			
8	1/4"	65	0,264	CB6140-0008
10	3/8"	65	0,280	CB6140-0010
15	1/2"	65	0,320	CB6140-0015
20	3/4"	80	0,530	CB6140-0020
25	1"	90	0,750	CB6140-0025
32	1"1/4	103	1,030	CB6140-0032
40	1"1/2	120	1,590	CB6140-0040
50	2"	141	2,310	CB6140-0050

CB3240PN10 | CB3240PN16

Sandarinimas M/M | M/M seal

Flanšinio tipo atbulinis vožtuvas
Flanged type swing check valve



Korpusas: Pilkasis ketus EN-GJL-250 (GG25)
Varčia: Pilkasis ketus EN-GJL-250 (GG25)
Sandarinimas: Žalvaris / Žalvaris
Montavimas: Flanšinis PN10 et PN16
Darbinis slėgis: 10 bar - 16 bar
Maks. darbinė temperatūra: +150°C

Body: Cast iron EN-GJL-250 (GG25)
Disc: Cast iron EN-GJL-250 (GG25)
Seal: Brass / brass
Connection: Flanged PN10 and PN16
Working pressure: 10 bar - 16 bar
Maximum Working temperature: +150°C

DN		L (mm)	Kg	Ref.
mm	coliai			
40	1 1/2	180	9	CB3240PN16-0040
50	2"	200	12	CB3240PN16-0050
65	2 1/2	240	16	CB3240PN16-0065
80	3"	260	20	CB3240PN16-0080
100	4"	300	27	CB3240PN16-0100
125	5"	350	42	CB3240PN16-0125
150	6"	400	58	CB3240PN16-0150
200	8"	500	93	CB3240PN10-0200 CB3240PN16-0200
250	10"	600	155	CB3240PN10-0250 CB3240PN16-0250
300	12"	700	221	CB3240PN10-0300 CB3240PN16-0300
350	14"	800	306	CB3240PN10-0350 Ⓢ CB3240PN16-0350
400	16"	900	430	CB3240PN10-0400 Ⓢ CB3240PN16-0400

CB3241PN10 | CB3241PN16

Sandarinimas EPDM | EPDM seal

Flanšinio tipo atbulinis vožtuvas
Flanged type swing check valve



Korpusas: Pilkasis ketus EN-GJL -250 (GG25)
Varčias: Pilkasis ketus EN-GJL -250 (GG25)
Sandarinimas: EPDM
Montavimas: Flanšinis PN16
Maks. darbinis slėgis: 16 bar
Maks. darbinė temperatūra: -10°C/80°C

Body: Cast iron EN-GJL -250 (GG25)
Disc: Cast iron EN-GJL -250 (GG25)
Seal: EPDM
Connection: Flanged PN16
Maximum working pressure: 16 bar
Maximum working temperature: -10°C/80°C

DN		L (mm)	Kg	Ref.
mm	coliai			
40	1 1/2	180	9	CB3241PN16-0040
50	2"	200	12	CB3241PN16-0050
65	2 1/2	240	16	CB3241PN16-0065
80	3"	260	20	CB3241PN16-0080
100	4"	300	27	CB3241PN16-0100
125	5"	350	42	CB3241PN16-0125
150	6"	400	58	CB3241PN16-0150
200	8"	500	93	CB3241PN16-0200 CB3241PN10-0200
250	10"	600	155	CB3241PN16-0250 CB3241PN10-0250 Ⓢ
300	12"	700	221	CB3241PN16-0300 CB3241PN10-0300 Ⓢ
350	14"	800	306	CB3241PN16-0350 CB3241PN10-0350 Ⓢ
400	16"	900	430	CB3241PN16-0400 CB3241PN10-0400 Ⓢ

CB4251

Didelis slėgis | High pressure

Flanšinis PN25 atbulinis vožtuvas
Flanged PN25 swing check valve



Korpusas & dangtis: Kalusis ketus EN-GJS-400-15 (GGG40)
Balnas: Vario lydinys
Velenas: Nerūdijantis plienas 420
Varžtai: Cinkuotas plienas CLASSE 8.8
Montavimas: Flanšinis PN25
Darbinė temperatūra: -10°C / +80°C

Body & Cover: Ductile Iron EN-GJS-400-15 (GGG40)
Seat: Copper alloy
Shaft: Stainless steel 420
Bolts and nuts: Carbon steel galvanized 8.8
Connection: Flanged PN25
Working temperature: -10°C / +80°C

	DN		L (mm)	Kg	Ref.	
	mm	coliai				
Varčia anglinis plienas su EPDM	40	1 1/2	180	10	CB4251-0040	
	50	2"	200	13	CB4251-0050	
	65	2 1/2	240	21	CB4251-0065	
	80	3"	260	22	CB4251-0080	
	100	4"	300	25	CB4251-0100	
	125	5"	350	40	CB4251-0125	
	Disc Carbon steel with EPDM coating	150	6"	400	52	CB4251-0150
		200	8"	450	149	CB4251-0200
250		10"	600	182	CB4251-0250	
300		12"	700	316	CB4251-0300	
350		14"	800	432	CB4251-0350	
400		16"	900	550	CB4251-0400	
Varčia Disc GGG40		450	18"	1000	670	CB4251-0450
		500	20"	1100	880	CB4251-0500
	600	24"	1300	1102	CB4251-0600	
	700	28"	1500	1800	CB4251-0700	
	800	32"	1700	2250	CB4251-0800	



CB4261

Didelis slėgis | High pressure

Flanšinis PN40 atbulinis vožtuvas
Flanged PN40 swing check valve



Korpusas & dangtis : Kalusis ketus EN-GJS-400-15 (GGG40)
Balnas : Vario lydinys
Velenas : Nerūdijantis plienas 420
Varžtai : Cinkuotas plienas CLASSE 8.8
Montavimas : Flanšinis PN40
Darbinė temperatūra : -10°C / +80°C

Body & Cover: Ductile Iron EN-GJS-400-15 (GGG40)
Seat: Copper alloy
Shaft: Stainless steel 420
Bolts and nuts: Carbon steel galvanized 8.8
Connection: Flanged PN40
Working temperature: -10°C / +80°C

	DN		T L (mm)	Kg	Ref.
	mm	coliai			
Varčia Angl. pienas dengtas EPDM	40	1" 1/2	180	11	CB4261-0040
	50	2"	200	14	CB4261-0050
	65	2" 1/2	240	23	CB4261-0065
	80	3"	260	24	CB4261-0080
	100	4"	300	28	CB4261-0100
	125	5"	350	43	CB4261-0125
Disc Carbon steel with EPDM coating	150	6"	400	56	CB4261-0150
	200	8"	450	162	CB4261-0200
	250	10"	600	198	CB4261-0250
	300	12"	700	344	CB4261-0300
	350	14"	800	472	CB4261-0350
	400	16"	900	600	CB4261-0400
Varčia Disc GGG40	450	18"	1000	755	CB4261-0450
	500	20"	1100	960	CB4261-0500
	600	24"	1300	1200	CB4261-0600
	700	28"	1500	1800	CB4261-0700
	800	32"	1700	2250	CB4261-0800

CB4205 | 08 | 45 | 48 | 55 | 58 | 65 | 68

Pasukamas atbulinis vožtuvas su atsvara | Swing check valve with counterweight

Flanšinio tipo atbulinis vožtuvas su atsvara
Flanged type swing check valve with counterweight



Korpusas & gaubtas : Kalusis ketus EN-GJS-400-15 (GGG40)
Balnas : Vario lydinys
Velenas : Nerūd. plienas 420
Varžtai : Cinkuotas plienas CLASSE 8.8
Svertas : Angl. plienas
Atsvara : Kalusis ketus EN-GJS-400-15 (GGG40)
Montavimas : Flanšinis(PN žr. lent.)
Darbinė temperatūra : -10°C / +80°C

Body & Cover: Ductile Iron EN-GJS-400-15 (GGG40)
Seat: Copper alloy
Shaft: Stainless steel 420
Bolts and nuts: Carbon steel galvanized 8.8
Lever: Carbon steel
Counterweight: Pilkasis ketus EN-GJS-400-15 (GGG40)
Connection: Flanged (PN see charts)
Working temperature: -10°C / +80°C

	DN		T L (mm)	Kg	PN10	PN16	
	mm	coliai			Ref.	Ref.	
Varčia Angl. pienas dengtas EPDM	40	1" 1/2	180	10	voir / see PN16	CB4245-0040	
	50	2"	200	15		CB4245-0050	
	65	2" 1/2	240	20		CB4245-0065	
	80	3"	260	21		CB4245-0080	
	100	4"	300	33		CB4245-0100	
	125	5"	350	55		CB4245-0125	
	150	6"	400	75		CB4245-0150	
	200	8"	500	126		CB4205-0200	CB4245-0200
	250	10"	600	160		CB4205-0250	CB4245-0250
	300	12"	700	240		CB4205-0300	CB4245-0300
Disc Carbon steel with EPDM coating	350	14"	800	315	CB4205-0350	CB4245-0350	
	400	16"	900	530	CB4205-0400	CB4245-0400	
	450	18"	1000	650	CB4208-0450	CB4248-0450	
	500	20"	1100	830	CB4208-0500	CB4248-0500	
	600	24"	1300	1050	CB4208-0600	CB4248-0600	
	700	28"	1500	1600	CB4208-0700	CB4248-0700	
	800	32"	1700	2150	CB4208-0800	CB4248-0800	
	1000	40"	2100	3680	CB4208-1000	CB4248-1000	

	DN		T L (mm)	PN25		PN40	
	mm	coliai		Ref.	Kg	Ref.	Kg
Varčia Angl. pienas dengtas EPDM	40	1" 1/2	180	CB4255-0040	12	CB4265-0040	16
	50	2"	200	CB4255-0050	17	CB4265-0050	22
	65	2" 1/2	240	CB4255-0065	22	CB4265-0065	30
	80	3"	260	CB4255-0080	25	CB4265-0080	33
	100	4"	300	CB4255-0100	35	CB4265-0010	40
	125	5"	350	CB4255-0125	58	CB4265-0125	63
	150	6"	400	CB4255-0150	78	CB4265-0150	85
	200	8"	500	CB4255-0200	149	CB4265-0200	176
	250	10"	600	CB4255-0250	170	CB4265-0250	200
	300	12"	700	CB4255-0300	390	CB4265-0300	396
Disc Carbon steel with EPDM coated	350	14"	800	CB4255-0350	435	CB4265-0350	475
	400	16"	900	CB4255-0400	650	CB4265-0400	656
	450	18"	1000	CB4258-0450	680	CB4268-0450	760
	500	20"	1100	CB4258-0500	890	CB4268-0500	966
Varčia Disc GGG40	600	24"	1300	CB4258-0600	1150	CB4268-0600	1250
	700	28"	1500	CB4258-0700	1680	CB4268-0700	-
	800	32"	1700	CB4258-0800	2300	CB4268-0800	-
	1000	40"	2100	CB4258-1000	3150	CB4268-1000	-



Susisieki su mumis dėl bet kokių vertikalios padėties užklausų: nurodykite atbulinio vožtuvo padėtį (standartinė padėtis tiekama horizontaliai), taip pat vožtuvo aplinką prieš / pasroviui, kad rekomenduotumėte tinkamiausią įrangą.

Contact us for any vertical position requests: please specify the position of the check valve (position delivered horizontally as standard) as well as the upstream / downstream environment of the valve to recommend the most suitable equipment.



PASISUKANČIOS ATBULINĒS SKLENDĒS
SWING CHECK VALVES

CB5440

Plienas I Steel

Plieninė tarpflanšinė pasisukančio tipo atbulinė sklendė
Steel wafer type swing check valve



Korpusas+varčia : Cink. plienas
Sandarinimas : EPDM
Montavimas :
Tarp flanšų PN10/16 iki DN150
Tarp flanšų PN16 nuo DN200
Darbinis slėgis :
16 bar iki DN150
10 bar nuo DN200 iki DN300
Maks. darbinė temperatūra : +110°C

Body and Disc: Steel
Seal: EPDM
Connection:
Between flanges PN10/16 up to DN150
Between flanges PN16 from DN200
Working pressure:
16 bar DN40 to DN150
10 bar DN200 to DN300
Maximum Working temperature: +110°C

DN		L (mm)	Kg	Ref.
mm	coliai			
40	1" 1/2	16	0,74	CB5440-0040
50	2"	16	0,97	CB5440-0050
65	2" 1/2	16	1,34	CB5440-0065
80	3"	16	1,6	CB5440-0080
100	4"	16	1,99	CB5440-0100
125	5"	16	2,77	CB5440-0125
150	6"	19	4,06	CB5440-0150
200	8"	22	7,11	CB5440-0200
250	10"	32	14,9	CB5440-0250
300	12"	38	21,8	CB5440-0300
350	14"	38	30,1	CB5440-0350
400	16"	44	42,5	CB5440-0400
450	18"	50	68	CB5440-0450
500	20"	56	93	CB5440-0500
600	24"	62	139	CB5440-0600

CB6441

Nerūd. plienas I Stainless steel

Tarpflanšinis nerūdijančio plieno atbulinis vožtuvas
Stainless steel wafer type swing check valve



Korpusas+varčia : Nerūd. plienas 316
Sandarinimas : FPM
Montavimas :
Tarp flanšų PN10/16 iki DN150
Tarp flanšų PN16 nuo DN200
Darbinis slėgis : 16 bar
Maks. darbinė temperatūra : +170°C

Body and Disc: Stainless Steel 316
Seal: FPM
Connection:
Between flanges PN10/16 up to DN150
Between flanges PN16 from DN200
Working pressure: 16 bar
Maximum Working temperature: +170°C

DN		L (mm)	Kg	Ref.
mm	coliai			
40	1" 1/2	16	0,77	CB6441-0040
50	2"	16	1	CB6441-0050
65	2" 1/2	16	1,38	CB6441-0065
80	3"	16	1,65	CB6441-0080
100	4"	16	2,02	CB6441-0100
125	5"	16	2,83	CB6441-0125
150	6"	19	4,10	CB6441-0150
200	8"	22	7,18	CB6441-0200
250	10"	32	15,1	CB6441-0250
300	12"	38	22,3	CB6441-0300
350	14"	38	30,2	CB6441-0350
400	16"	44	43,5	CB6441-0400
450	18"	50	68	CB6441-0450
500	20"	56	93	CB6441-0500
600	24"	62	139	CB6441-0600

CB6441-EPA

ACS

Tarpflanšinis nerūdijančio plieno atbulinis vožtuvas
Stainless steel wafer type swing check valve



Korpusas su varčia : Nerūd. plienas 316
Sandarinimas : EPDM ACS
Montavimas :
Tarp flanšų PN10/16 iki DN150
Tarp flanšų PN16 nuo DN200
Darbinis slėgis : 16 bar iki DN150
10 bar nuo DN200 iki DN300
Darbinė temperatūra : -10°C/+110°C

Body and Disc: Stainless Steel 316
Seal: EPDM ACS
Connection:
Between flanges PN10/16 up to DN150
Between flanges PN16 from DN200
Working pressure: 16 bar DN40 to DN150
10 bar DN200 to DN300
Maximum Working temperature: -10°C/+110°C

DN		PN	L (mm)	Kg	Ref
mm	coliai				
40	1" 1/2	16	16	0,78	CB6441-EPA0040
50	2"	16	16	0,93	CB6441-EPA0050
65	2" 1/2	16	16	1,39	CB6441-EPA0065
80	3"	16	16	1,67	CB6441-EPA0080
100	4"	16	16	2,03	CB6441-EPA0100
125	5"	16	16	2,90	CB6441-EPA0125
150	6"	16	19	4,39	CB6441-EPA0150
200	8"	10	22	9,04	CB6441-EPA0200
250	10"	10	32	15,45	CB6441-EPA0250
300	12"	10	38	23,95	CB6441-EPA0300





ATBULINĒS SKLENDĒS SU DVIGUBA VARČIA
DUAL PLATE CHECK VALVES

CB3448N-EP

Varčia iš kaliojo ketus I Ductile iron plate

Dvieju varčių atbulinis vožtuvas PN16 – kaliojo ketaus plokštės
Dual plate check valve PN16 - Ductile iron plate



CE



Korpusas+varčia : Kalusis ketus chromuotas
Ašis: Nerūd. plienas 410
Spyruoklės : Nerūd. plienas 304
Sandarinimas : EPDM
Darbinis slėgis : 16 bar
Montavimas : Tarp flanšų
DN40-600 : PN10/16
DN700-800 : PN16
Maks. darbinė temperatūra : +110°C

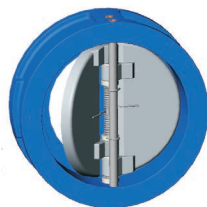
Body: Cast Iron GG25
Plate: Ductile iron chromed
Shaft: Stainless steel 410
Springs: Stainless steel 304
Seal: EPDM
Working pressure: 16 bar
Connection: Between flanges
DN40-600: PN10/16
DN700-800: PN16
Maximum Working temperature: +110°C

DN		L (mm)	Kg	Ref.
mm	coliai			
40	1" 1/2	43	1	CB3448N-EP0040
50	2"	43	1,3	CB3448N-EP0050
65	2" 1/2	46	1,8	CB3448N-EP0065
80	3"	64	3	CB3448N-EP0080
100	4"	64	3,9	CB3448N-EP0100
125	5"	70	5,7	CB3448N-EP0125
150	6"	76	8	CB3448N-EP0150
200	8"	89	14,3	CB3448N-EP0200
250	10"	114	24,9	CB3448N-EP0250
300	12"	114	33,5	CB3448N-EP0300
350	14"	127	55	CB3448N-EP0350
400	16"	140	75	CB3448N-EP0400
450	18"	152	101	CB3448N-EP0450
500	20"	152	111	CB3448N-EP0500
600	24"	178	172	CB3448N-EP0600
700	20"	229	291	CB3448N-EP0700
800	24"	241	390	CB3448N-EP0800

CB3449-EPA

ACS

ACS dviejų varčių atbulinis vožtuvas
ACS dual plate check valve



ACS



Korpusas: Pilkasis ketus GG25
Varčia : Nerūd. plienas 316
Ašis: Nerūd. plienas 410
Spyruoklės : Nerūd. plienas 304
Sandarinimas : EPDM ACS
Montavimas : Tarp flanšų PN10/16
Darbinis slėgis : 16 bar
Maks. darbinė temperatūra : +110°C

Body: Cast Iron GG25
Plate: Stainless Steel 316
Shaft: Stainless steel 410
Springs: Stainless steel 304
Seal: EPDM ACS
Connection: Between flanges PN10/16
Working pressure: 16 bar
Maximum Working temperature: +110°C

DN		L (mm)	Kg	Ref.
mm	coliai			
40	1" 1/2	43	1	CB3449-EPA0040
50	2"	43	1,6	CB3449-EPA0050
65	2" 1/2	46	2,4	CB3449-EPA0065
80	3"	64	3,7	CB3449-EPA0080
100	4"	64	4,8	CB3449-EPA0100
125	5"	70	6,7	CB3449-EPA0125
150	6"	76	9	CB3449-EPA0150
200	8"	89	15,6	CB3449-EPA0200
250	10"	114	26,9	CB3449-EPA0250
300	12"	114	36,8	CB3449-EPA0300
350	14"	127	55	CB3449-EPA0350
400	16"	140	73	CB3449-EPA0400
450	18"	152	99	CB3449-EPA0450
500	20"	152	117	CB3449-EPA0500
600	24"	178	177	CB3449-EPA0600

ATBULINĒS SKLENDĒS /
KOSTŪVAI

CB4450

PN25

Dviejų varčių atbulinis vožtuvas PN25 - kaliojo ketaus plokštė

Dual plate check valve PN25 - ductile iron plate



Korpusas: Kalusis ketus GGG40
Varčia: GGG40 chromuota
Velenas: Nerūd. plienas 416
Spyruoklės: Nerūd. plienas 304
Sandarinimas: EPDM
Montavimas: Tap flanšų PN25
Darbinis slėgis: 25 bar
Maks. darbinė temperatūra: +110°C

Body: Ductile Iron GGG40
Plate: GGG40 chromed
Shaft: Stainless steel 416
Springs: Stainless steel 304
Seal: EPDM
Connection: Between flanges PN25
Working pressure: 25 bar
Maximum working temperature: +110°C

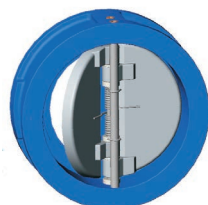
DN		L (mm)	Kg	Ref.
mm	coliai			
40	1" 1/2	43	1,9	CB4450-0040
50	2"	43	2,2	CB4450-0050
65	2" 1/2	46	3,3	CB4450-0065
80	3"	64	4,3	CB4450-0080
100	4"	64	6,6	CB4450-0100
125	5"	70	10,9	CB4450-0125
150	6"	76	12,9	CB4450-0150
200	8"	89	20,1	CB4450-0200
250	10"	114	31,4	CB4450-0250
300	12"	114	50	CB4450-0300
350	14"	127	80	CB4450-0350
400	16"	140	115	CB4450-0400
450	18"	152	145	CB4450-0450
500	20"	152	175	CB4450-0500
600	24"	178	245	CB4450-0600

CB4435 | CB4439 | CB4438

ASA 150

Dviejų varčių atbulinis vožtuvas ASA150

Dual plate check valve ASA150



Korpusas: Kalusis ketus GGG40
Montavimas: Tap flanšų ASA150Lbs
Darbinis slėgis: 20 bar
Maks. darbinė temperatūra: +100°C

Body: Ductile Iron GGG40
Connection: Between flanges ASA150Lbs
Working pressure: 20 bar
Maximum working temperature: +100°C



DN		L (mm)	Kg	Ref.
mm	coliai			
50	2"	43	1,3	CB4435-0050
65	2" 1/2	46	1,8	CB4435-0065
80	3"	64	3,5	CB4435-0080
100	4"	64	4	CB4435-0100
125	5"	70	6	CB4435-0125
150	6"	76	8,5	CB4435-0150
200	8"	89	15	CB4435-0200
250	10"	114	28	CB4439-0250
300	12"	114	37	CB4439-0300
350	14"	127	52	CB4439-0350
400	16"	140	75	CB4439-0400
450	18"	152	95	CB4438-0450
500	20"	152	125	CB4438-0500
600	24"	178	180	CB4438-0600

Varčia: plienas A216WCB, chromuotas
Sandariklis: NBR
Plate: Steel A216WCB
Seal: NBR

Varčia: CF8M
Sandariklis: EPDM
Plate: CF8M
Seal: EPDM

Varčia: Ketus GGG40
Sandariklis: NBR
Plate: Iron GGG40
Seal: NBR

CB3442

Varčia iš bronzos aliuminio | Aluminium bronze plate

Kaliojo ketaus dviejų varčių atbulinis vožtuvas PN16 – aliuminio bronzos plokštė

Ductile iron dual plate swing check valve PN16 – aluminium Bronze plate



Korpusas: Kalusis ketus EN-GJS-400-15
Varčia: Bronzos aliuminis
Ašis: Nerūd. plienas 316
Spyruoklės: Nerūd. plienas 316
Sandarinimas: NBR
Montavimas: Tap flanšų PN10/16
Darbinis slėgis: 16 bar
Maks. darbinė temperatūra: +80°C

Body: Ductile Iron EN-GJS-400-15
Plate: Aluminium bronze
Shaft: Stainless steel 316
Springs: Stainless steel 316
Seal: NBR
Connection: Between flanges PN10/16
Working pressure: 16 bar
Working temperature: +80°C

DN		L (mm)	Kg	Ref.
mm	coliai			
50	2"	54	1,65	CB3442-0050
65	2" 1/2	54	2,4	CB3442-0065
80	3"	57	3,1	CB3442-0080
100	4"	64	4,85	CB3442-0100
125	5"	70	6,4	CB3442-0125
150	6"	76	9,1	CB3442-0150
200	8"	95	16,9	CB3442-0200
250	10"	108	27,5	CB3442-0250
300	12"	144	35,9	CB3442-0300
350	14"	184	81	CB3442-0350



CB6442

Nerūd.plienas PN16 | Stainless steel

Dviejū varčīju nerūdījančio plieno atbulinīs vožtuvas PN16

Dual plate check valve PN16 - Stainless steel



Korpusas+varčia : Nerūd. plienas 316
Ašis: Nerūd. plienas 316
Sandarīnīmas : FPM
Montavīmas :
 DN50-200 : Tap flanšū PN25
 DN250-600 : Tap flanšū PN10/16
Maks. darbinīs slēģis :
 DN50 - DN300 : 16 bar
 DN350- DN600 : 10 bar
Darbinē temperatūra : -10°C/+180°C

Body and plate: Stainless steel 316
Shaft: Stainless steel 316
Seal: FPM
Connection:
 DN50-200: between flanges PN25
 DN250-600: between flanges PN 10/16
Working pressure:
 DN50-300: 16 bar
 DN350-600: 10 bar
Working temperature: -10°C/+180°C

DN		PS	L (mm)	Kg	Ref.
mm	coliai				
50	2"	16	54	1,84	CB6442-0050
65	2" 1/2	16	54	2,04	CB6442-0065
80	3"	16	57	3,35	CB6442-0080
100	4"	16	64	5,05	CB6442-0100
125	5"	16	70	6,68	CB6442-0125
150	6"	16	76	9,6	CB6442-0150
200	8"	16	95	18,07	CB6442-0200
250	10"	16	108	26,9	CB6442-0250
300	12"	16	144	38,9	CB6442-0300
350	14"	10	184	80	CB6442-0350
400	16"	10	191	106	CB6442-0400
450	18"	10	203	128	CB6442-0450
500	20"	10	213	158	CB6442-0500
600	24"	10	222	225	CB6442-0600

CB6450

Nerūdījantis plienas PN25 | Stainless steel PN25

Dviejū varčīju pasukama atbulinē sklende iš nerūdījančio plieno PN25

Dual plate swing check valve PN25 - Stainless steel



Korpusas+varčia : Nerūd. plienas 316
Ašis: Nerūd. plienas 316
Sandarīnīmas : FPM
Montavīmas : Tarp flanšū PN25
Darbinīs slēģis : 25 bar
Maks. darbinē temperatūra : +200°C

Body and plate: Stainless steel 316
Shaft: Stainless steel 316
Seal: FPM
Connection: Between flanges PN25
Working pressure: 25 bar
Maximum working temperature: +200°C

* užsakoma / on request

DN		L (mm)	Kg	Ref.
mm	coliai			
50	2"	43	1,2	CB6450-0050
65	2" 1/2	46	1,9	CB6450-0065
80	3"	64	3	CB6450-0080
100	4"	64	4	CB6450-0100
125	5"	70	6	CB6450-0125
150	6"	76	8,5	CB6450-0150
200	8"	89	15	CB6450-0200
250	10"	114	*	CB6450-0250
300	12"	114	*	CB6450-0300
350	14"	127	56	CB6450-0350
400	16"	140	73	CB6450-0400
450	18"	152	98	CB6450-0450
500	20"	152	127	CB6450-0400
600	24"	178	193	CB6450-0600



PAKELIAMOS ATBULINĒS SKLENDĒS
LIFT CHECK VALVES

CS2142 | CS2143

Mot. BSP jungties pakeliama dangčio atbulinis vožtuvas

Mot. BSP union cap lift check valve



Korpusas: Bronza
Diskas: Nerūd. plienas ASTM A182 F316L
Spyruoklė: Nerūd. plienas 303
Sandarinimas: CS2142 Nerūd. plienas
CS2143 PTFE
Montavimas: Mot. BSP
Maks. darbinis slėgis: 25 bar
Maks. darbinė temperatūra: -10°C/+180°C

Body: Bronza
Disc: Stainless steel ASTM A182 F316L
Spring: Stainless steel 303
Seal: CS2142 Stainless steel
CS2143 PTFE
Connection: Female BSP
Maximum working pressure: 25 bar
Maximum working temperature: -10°C/+180°C

DN		L (mm)	Kg	Ref.
mm	coliai			
8	1/4"	46	0,197	CS2142-0008 CS2143-0008
10	3/8"	46	0,202	CS2142-0010 CS2143-0010
15	1/2"	56	0,281	CS2142-0015 CS2143-0015
20	3/4"	62	0,504	CS2142-0020 CS2143-0020
25	1"	74	0,727	CS2142-0025 CS2143-0025
32	1"1/4	91	1,164	CS2142-0032 CS2143-0032
40	1"1/2	100	1,504	CS2142-0040 CS2143-0040
50	2"	128	2,508	CS2142-0050 CS2143-0050



Montavimas visomis pozicijomis dėka spyruoklės.
Mountable in all positions thanks to the spring.

CS3240

Flanšinis pakeliamas atbulinis vožtuvas PN16

Flanged type lift check valve PN16



Korpusas: Pilkasis ketus GG25
Obturatorius: Pilkasis ketus GG25
Spyruoklė: Nerūd. plienas 304
Sandarinimas: Nerūd. plienas
Montavimas: Flanšinis PN16
Darbinis slėgis: 16 bar
Maks. darbinė temperatūra: +120°C (16 bar)/+225°C (12 bar)

Body: Cast Iron GG25
Disc: Cast iron GG25
Spring: Stainless steel 304
Seal: Stainless steel
Connection: Flanged PN16
Maximum working pressure: 16 bar
Maximum working temperature: +120°C (16 bar)/+225°C (12 bar)

DN		L (mm)	Kg	Ref.
mm	coliai			
15	1/2"	130	2,2	CS3240-0015
20	3/4"	150	3,3	CS3240-0020
25	1"	160	3,8	CS3240-0025
32	1"1/4	180	5,5	CS3240-0032
40	1"1/4	200	6,9	CS3240-0040
50	2"	230	8,7	CS3240-0050
65	2" 1/2	290	15	CS3240-0065
80	3"	310	20	CS3240-0080
100	4"	350	25	CS3240-0100
125	5"	400	40	CS3240-0125
150	6"	480	55	CS3240-0150
200	8"	600	88	CS3240-0200
250	10"	730	196	CS3240-0250
300	12"	850	300	CS3240-0300



Montavimas visomis pozicijomis dėka spyruoklės.
Mountable in all positions thanks to the spring

CS5261S1

Flanšinis pakeliamas atbulinis vožtuvas PN40

Flanged type lift check valve PN40



Korpusas: Plienas GP240GH
Gaubtas: Plienas GP240GH
Obturatorius: Nerūd. plienas 304
Sandariklis: Grafitas
Montavimas: Flanšinis PN40
Maks. darbinis slėgis: 40 bar
Maks. darbinė temperatūra: 180°C

Body: Steel GP240GH
Bonnet: Steel GP240GH
Disc: Stainless steel 304
Gasket: Grafitas
Connection: Flanged PN40
Maximum working pressure: 40 bar
Maximum working temperature: 180°C

DN		L (mm)	Kg	Ref.
mm	coliai			
25	1"	160	4,5	CS5261S1-0025
32	1"1/4	180	5,5	CS5261S1-0032
40	1"1/4	200	9	CS5261S1-0040
50	2"	230	11	CS5261S1-0050
65	2" 1/2	290	15	CS5261S1-0065
80	3"	310	24	CS5261S1-0080
100	4"	350	32	CS5261S1-0100
125	5"	400	48	CS5261S1-0125
150	6"	480	65	CS5261S1-0150



Montavimas visomis pozicijomis dėka spyruoklės.
Mountable in all positions thanks to the spring





**GALINĖS ATBULINĖS SKLENDĖS
TERMINAL CHECK VALVES**



**Neleidžia vandeniui atgal patekti į vamzdį.
Prevents water backflow in the pipe.**

CBT6206 | CBT6209A

Nerūdijančio plieno galinis atbulinis vožtuvas
Stainless steel terminal check valve



Korpusas: Nerūd. plienas 304
Varčia: Nerūd. plienas 304
Sandarinimas: EPDM
Montavimas:
DN200-500 : Flanšinis PN10
DN600-2000 : Flanšinis PN2,5
Maks. darbinis slėgis: 0,5 bar
Maks. darbinė temperatūra: 120°C

Body: Stainless steel 304
Disc: Stainless steel 304
Seal: EPDM
Connection:
DN200-500: flanged PN10
DN600-2000: flanged PN2,5
Maximum working pressure: 0,5 bar
Maximum working temperature: 120°C



**Optimalus sandariklis
Optimal sealing**

DN			Ref.	Ref.
mm	coliai	L (mm)		
200	8"	340	CBT6206-0200	CBT6209A-0200
300	12"	440	CBT6206-0300	CBT6209A-0300
400	16"	540	CBT6206-0400	CBT6209A-0400
500	20"	640	CBT6206-0500	CBT6209A-0500
600	24"	740	CBT6206-0600	CBT6209A-0600
700	28"	840	CBT6206-0700	CBT6209A-0700
800	32"	940	CBT6206-0800	CBT6209A-0800
900	36"	1040	CBT6206-0900	CBT6209A-0900
1000	40"	1140	CBT6206-1000	CBT6209A-1000
1100	44"	*	CBT6206-1100	CBT6209A-1100
1200	48"	*	CBT6206-1200	CBT6209A-1200
1300	50"	*	CBT6206-1300	CBT6209A-1300
1400	56"	*	CBT6206-1400	CBT6209A-1400
1500	60"	*	CBT6206-1500	CBT6209A-1500
1600	64"	*	CBT6206-1600	CBT6209A-1600
1700	66"	*	CBT6206-1700	CBT6209A-1700
1800	72"	*	CBT6206-1800	CBT6209A-1800
2000	80"	*	CBT6206-2000	CBT6209A-2000

* užsakoma / on request

CBT9200

Galinė atbulinė sklendė iš poliamido
Terminal check valve polyamide



Korpusas+varčia: Poliamidas, sustiprintas 20% perdirbamu stiklo pluoštu
Mechaniniai inkarai: Nerūd. plienas AISI 316
Jungtys (varčia+korpusas): EPDM
Montavimas: Flanšinis ISO PN10
Maks darbinis slėgis: 1 bar (10 mCE)
Maks. darbinė temperatūra: 70°C
Įrengimas:
- ant bet kokios vertikaliuos betoninės sienos naudojant pateikiamus 4 mechaninius inkarus
- ant vamzdžio flanšo PN10 (varžtai nepateikiami).

Body + disc: 20% Glass fiber reinforced polyamide recyclable
Shaft: Stainless Steel AISI 316
Seals: EPDM
Connection: Flanged ISO PN10
Maximum working pressure: 1 bar (10 mCE)
Maximum working temperature: 70°C
Setting:
- mounts on all types of vertical concrete walls with the 4 included mechanical anchors.
- mounts on pipe flanges PN10 (screws not included).



**Optimalus sandarinimas putų dėka - tarpiklis (prie sienos) ir jo sandariklis.
Optimal sealing thanks to its foam gasket (against the wall) and its seal.**

DN		L (mm)	Kg	Ref.
mm	coliai			
100	4"	45	0,4	CBT9200-0100
150	6"	55	0,6	CBT9200-0150
200	8"	65	0,9	CBT9200-0200

CBT9200A

Galinė atbulinė sklendė iš poliesterio
Terminal check valve polyester



Korpusas+varčia: Stiklo pluoštu sustiprinta poliesterio derva
Mechaniniai inkarai: Nerūd. plienas AISI 316
Sandariklis: EPDM
Montavimas: Flanšinis ISO PN10 (gręžiama)
Maks. darb. slėgis: 1 bar
Atsparumas spaudimui: 1 bar (10 mCE)
Maks. darbinė temperatūra: 70°C
Įrengimas:
- ant vertikalų betoninių sienų (varžtai 316 komplekte).
- ant standartizuoto flanšo (varžtai neįskaičiuoti, gręžimas papildomai kainuoja).

Body + disc: Reinforced polyester resin with glassfiber
Shaft: Stainless steel AISI 316
Seals: EPDM
Connection: Flanged ISO PN10 (to drill)
Maximum service pressure: 1 bar
Pressure resistance: 1 bar (10 mCE)
Maximum working temperature: 70°C
- on vertical concrete walls (screws 316 included).
- on standardized flange (screws not included, extra cost for drilling).

DN		L (mm)	Kg	Ref.
mm	coliai			
200	4"	150	1,6	CBT9200A-0200
250	10"	160	2	CBT9200A-0250
300	12"	189	3,7	CBT9200A-0300
400	16"	206	6,5	CBT9200A-0400
500	20"	240	9,7	CBT9200A-0500
600	24"	280	14,3	CBT9200A-0600
800	32"	525	25	CBT9200A-0800
1000	40"	535	102	CBT9200A-1000
1200*	48"	695	151	CBT9200A-1200
1400*	56"	800	236	CBT9200A-1400
1500*	60"	870	285	CBT9200A-1500

* Gręžimas, naudojamas montuoti ant ISO PN10 flanšo, negalimas DN1200/ 1400/1500.
Drilling for mounting on ISO PN10 flange is not possible for DN1200/1400/1500.



**Neleidžia vandeniui tekėti atgal.
Lengva ir atspari (korozijai, UV spinduliams, jūros vandeniui ir kt.).**





PAKREIPIAMOS ATBULINĖS SKLENDĖS
TILTING CHECK VALVES

CP4243 | CP4243A

Pakreipiamas atbulinis vožtuvas su atsvaru
Tilting type check valve with counterweight



Korpusas: Kalusis ketus EN-GJS-500-7 (GGG50)
Obturatorius: Kalusis ketus EN-GJS-500-7 (GGG50)
Balnas: Nerūd. plienas 304
Sandarinimas: EPDM
Montavimas: Flanšinis PN10/16
Darbinis slėgis: 16 bar
Darbinė temperatūra: -10°C / +80°C

Body: Ductile iron EN-GJS-500-7 (GGG50)
Disc: Ductile iron EN-GJS-500-7 (GGG50)
Seat: Stainless Steel 304
Seal: EPDM
Connection: Flanged PN10/16
Working pressure: 16 bar
Working temperature: -10°C / +80°C



PN25-40 užsakoma
PN25-40 on request

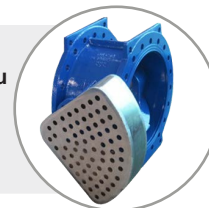


Galimas atsvaro apvertimas
Possible to reverse of the counterweight

DN		L (mm)	Kg	Diskas su atsvara	Su apsauginiu dangteliu
mm	coliai			Valve with counterweight	With protection guard*
			Ref.	Ref.	
200	8"	230	45	CP4243-0200	CP4243A-0200
250	10"	250	76	CP4243-0250	CP4243A-0250
300	12"	270	102	CP4243-0300	CP4243A-0300
350	14"	290	140	CP4243-0350	CP4243A-0350
400	16"	310	176	CP4243-0400	CP4243A-0400
450	18"	330	245	CP4243-0450	CP4243A-0450
500	20"	350	300	CP4243-0500	CP4243A-0500
600	24"	390	432	CP4243-0600	CP4243A-0600
700	28"	430	565	CP4243-0700	CP4243A-0700
800	32"	470	833	CP4243-0800	CP4243A-0800
900	36"	510	1081	CP4243-0900	CP4243A-0900
1000	40"	550	1268	CP4243-1000	CP4243A-1000
1200	48"	630	2127	CP4243-1200	CP4243A-1200

NEW

***CP4243A**
Vožtuvo kaina su nerūdijančio plieno 304 apsauginiu dangteliu, kad būtų užtikrintas didesnis saugumas.
Price of valve complete with stainless steel 304 protective cover for better safety.



CP4208 | CP4248

Pakreipiamas atbulinis vožtuvas su atsvaru ir hidrauliniu amortizatoriumi
Tilting type check valve with counterweight and hydraulic damper



Korpusas ir diskas: Kalusis ketus GGG50
Balnas: Nerūd. plienas 304
Velenas: Nerūd. plienas 420
Sandariklis: EPDM
Montavimas: Flanšinis PN10 ou PN16
Darbinė temperatūra: -10°C / +80°C
Su svirtimi, atsvaru ir hidrauliniu amortizatoriumi

Body and Disc: Ductile iron GGG50
Seat: Stainless steel 304
Shaft: Stainless steel 320
Sealing ring: EPDM
Connection: Flanged PN10 or PN16
Working temperature: -10°C / +80°C
With lever, counterweight and hydraulic damper

NEW

DN		L (mm)	Kg	PN10	PN16
mm	coliai			Ref.	Ref.
350	14"	290	225	CP4208-0350	CP4248-0350
400	16"	310	270	CP4208-0400	CP4248-0400
450	18"	330	324	CP4208-0450	CP4248-0450
500	20"	350	385	CP4208-0500	CP4248-0500
600	24"	390	513	CP4208-0600	CP4248-0600
700	28"	430	678	CP4208-0700	CP4248-0700
800	32"	470	891	CP4208-0800	CP4248-0800
900	36"	510	1243	CP4208-0900	CP4248-0900
1000	40"	550	1586	CP4208-1000	CP4248-1000
1200	48"	630	2623	CP4208-1200	CP4248-1200



Su svirtimi, atsvaru ir hidrauliniu amortizatoriumi – amortizacija uždarymo metu.
With lever, counterweight and hydraulic damper - damping during closure.



Įpilkite hidraulines alyvas (tipas YB-N46 arba lygiavertis).
Add Hydraulic oil (type YB-N46 or equivalent).



Susisiekiate su mumis dėl bet kokių vertikalios padėties užklausų: nurodykite atbulinio vožtuvo padėtį (standartinė padėtis tiekama horizontaliai), taip pat atbulinio vožtuvo aplinką prieš / pasroviui, kad rekomenduotumėte tinkamiausią įrangą.





ATGALINIO SRAUTO PREVENTERIAI
BACKFLOW PREVENTERS



Atbulinio srauto apsauga įspėja apie bet kokius tinklo veikimo sutrikimus ir garantuoja puikią vandens kokybę. Jei slėgis pasikeičia, jis automatiškai sustabdo vandens paskirstymą. Tada užterštas skystis izoliuojamas ir išleidžiamas į nuotekas.

The backflow preventer warns of any dysfunction in the network and guarantees excellent water quality. In case of a reversal in pressure, it automatically stops the distribution of water. The polluted fluid is isolated then disposed into the network of water to discharge.

X2101

Moteriškas BSP atgalinio srauto preventeris – nereguliuojamas, su skirtingo slėgio sritimis – CA 573 tipas

Female BSP backflow preventer - non-controllable different pressure area - CA 573 type



Korpusas ir Balnas : Žalvaris
Obturatorius : POM
Sandariklis ir membrana : NBR
Montavimas : Mot. BSP
Maks. darbinis slėgis : 10 bar
Darbinė temperatūra : +5°C/+65 °C

Body & Seat: Brass
Disc: POM
Gasket & membrane: NBR
Connection: Female BSP
Maximum working pressure: 10 bar
Working temperature: +5°C/+65 °C

DN		L (mm)	Kg	Ref.
mm	coliai			
15	1/2"	121	0,59	X2101-0015
20	3/4"	151	0,66	X2101-0020



X2102

Vyriškas BSP atgalinio srauto blokatorius "BA" tipo - reguliuojama sumažinto slėgio sritis - BA 574 tipas

Male BSP backflow preventer "BA" type - controllable reduced pressure area - BA 574 type



Korpusas ir gaubtas :
Žalvaris nuo 1/2" iki 1"1/4"
Bronza nuo 1"1/2" iki 2"
Obturatorius : Žalvaris
Ašis: Nerūd.plienas
Membrane : EPDM
Sandariklis : NBR
Montavimas : Vyr. BSP
Maks. darbinis slėgis : 10 bar
Darbinė temperatūra : +5°C / +65 °C

Body & bonnet :
Brass from 1/2" up to 1"1/4"
Bronza from 1"1/2" up to 2"
Disc: Brass
Stem: Stainless steel
Membrane: EPDM
Gaskets: NBR
Connection: Male BSP
Maximum working pressure: 10 bar
Working temperature: +5°C/+65 °C

DN		L (mm)	Kg	Ref.
mm	coliai			
15	1/2"	173	1,06	X2102-0015
20	3/4"	200	1,8	X2102-0020
25	1"	262	3,7	X2102-0025
32	1"1/4"	277	5	X2102-0032
40	1"1/2"	330	7	X2102-0040
50	2"	396	9,8	X2102-0050



X2203

Flanšinis atbulinio srauto blokatorius – reguliuojama sumažinto slėgio sritis – BA575 tipas

Flanged backflow preventer - controllable reduced pressure area - BA575 type



Korpusas ir gaubtas : Bronza
Obturatorius : Žalvaris
Spyruoklė : Nerūd.plienas
Membrane : EPDM
Sandariklis : NBR
Montavimas : Flanšinis PN10
Maks. darbinis slėgis : 10 bar
Darbinė temperatūra : +5°C/+65 °C

Body & bonnet: Bronza
Disc: Brass
Spring: Stainless steel
Membrane: EPDM
Gaskets: NBR
Connection: Flanged PN10
Maximum working pressure: 10 bar
Working temperature: +5°C/+65 °C

DN		L (mm)	Kg	Ref.
mm	coliai			
65	2"1/2"	305	17	X2203-0065
80	3"	470	26,5	X2203-0080
100	4"	470	28	X2203-0100



NAUDOJIMO IR MONTAVIMO PASTABOS USE AND INSTALLATION NOTE



VOŽTUVAI CHECK VALVES

ĮVADAS

Laikykitės vožtuvų surinkimo krypties. (Žr. 36 pav.) Atsižvelkite į DN atitiktį tarp vožtuvo ir vamzdyno. Laikykitės minimalių montavimo atstumų. (Žr. 37 pav.) Laikykitės naudojimo ciklą, venkite pulsuojančių režimų ir nenormalaus vožtuvo naudojimo. (Žr. 37 pav.)

NAUDOJIMO SĄLYGOS

Naudotojas turi užtikrinti, kad įranga būtų naudojama tinkamomis eksploataavimo sąlygomis (slėgis, temperatūra ir skysčio pobūdis), nurodytomis TECOFI dokumentacijoje ir ženklavimo lentelėse. Atbulinių vožtuvų darbinė temperatūra skysčio atžvilgiu priklauso nuo balno sandariklių arba rutulio medžiagos. Laikykitės CE vardinės lentelės ženklavimo, kuris apibrėžia minimalią ir maksimalią eksploataavimo temperatūrą (TS).

GENERALITIES

Respect the assembly direction. (See Fig. 35)
Respect the correlation between the DN of the check valve and piping.
Respect the minimum distances of installation. (See Fig. 37)
Respect the cycles of uses. Avoid the pulsed operations and the abnormal uses of the check valve. (See Fig. 37)

TERMS OF USE

The user must follow the working conditions of the equipment (Pressure, temperature and nature of fluid) recommended on TECOFI documentation and the valve marking. The temperatures of use of the check valves, the fluid, depending on the material of the seat and the ball.
Conform to the marking of the CE nameplate, which defines the minimum and maximum temperatures of service (TS).

RUTULINĖS ATBULINĖS SKLENDĖS

DN > 250: surinkimas su ašiniu poslinkiu, kad sumažinti hidraulinį smūgį, kai rutulys nusileidžia. (Žr. 35 pav.)

Jei įrenginys montuojamas horizontaliai, atkreipkite dėmesį į naudojimą esant mažai apkrovai (rutulio uždarymas). Santykinis švaraus vandens sandarinimas. Rutulinių vožtuvų degazavimo kaištis leidžia pakelti rutulį rankiniu būdu, darbo režimu. Draudžiama montuoti ant ištekiančio skysčio srauto. (Žr. 36 pav.)

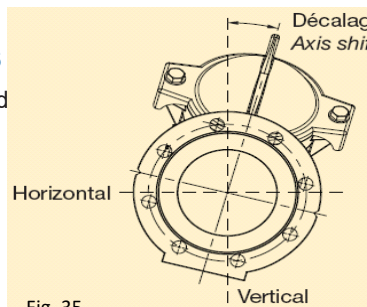


Fig. 35

- A partir du DN 300 l'inclinaison du clapet par rapport à la verticale permet de diminuer le risque de coup de bélier grâce à une descente plus lente de la boule.

- From DN300 the check valve inclination to the vertical allows decreasing the risk of water hammer thanks to a slower descent of the ball.

BALL CHECK VALVES

For DN > 250: possible assembly with axis shift in order to decrease the water hammers when ball descends. (See Fig. 35)

In the case of horizontal assembly, be careful on using under low pressure (closing of ball). Relative tightness for clear water. On ball check valves, the vent plug makes it possible to remove manually the ball during operation.

Assembly is not possible with a downward flow. (See Fig. 36)

SANDWICH CHECK VALVE

Mount the valve using the hook.

In the case of horizontal assembly, the hook should be vertical to the piping. (See Fig. 36)

ATBULINĖS SKLENDĖS VIENA VARČIA

Sumontuokite amortizatorių naudodami sugriebimo kabli. Montuojant horizontaliai, plika kablo ašis materializuoja vamzdžio vertikalės ašį. (Žr. 36 pav.)

ATBULINĖS SKLENDĖS DVIEM VARČIOMIS

Įsitikinkite, kad spyruoklės veikia tinkamai. DN > 150: labai nerekomenduojama montuoti ant ištekiančio skysčio srauto. (Žr. 36 pav.)

Montuojant horizontaliai, sklendės ašis turi būti vertikali. (Žr. 36 pav.)

DUAL PLATE CHECK VALVE

Insure the correct operation of the return springs.

DN > 150: assembly is not possible with downward flows. (See Fig. 36)

When assembling horizontally, the axis of the check valve must be vertical. (See Fig. 36)



NAUDOJIMO IR MONTAVIMO PASTABOS USE AND INSTALLATION NOTE



ATBULINIŲ SKLENDŽIŲ POZICIJA IR MONTAVIMAS

Surinkite pagal rodyklės kryptį.

DVIEJŲ VARČIŲ VOŽTUVAS / Dual plate check valve

Montuojant horizontaliai, ašis turi būti vertikaliaje padėtyje.

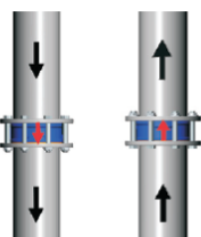
For horizontal assembly, the axis should be placed in the vertical position.



VERTIKALIAI

Montuojant vertikaliaje padėtyje, plokščių atidarymo kryptis turi atitikti skysčio kryptį.

When assembling in the vertical position, the opening direction of the plates has to be in accordance to the direction of the fluid.

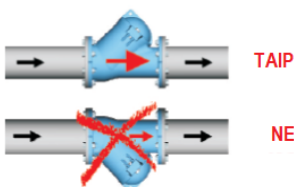


Besileidžiantis srautas
DN < 150

Kylantis srautas

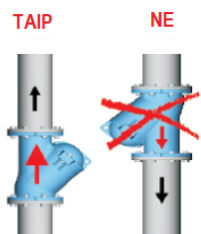
RUTULINIS VOŽTUVAS / ball check valve

HORIZONTALIAI



TAIP
NE

VERTIKALIAI



TAIP
NE

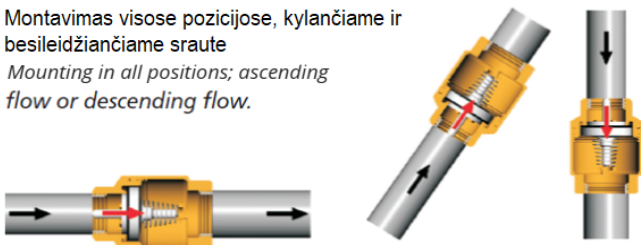
Besileidžiantis srautas

Kylantis srautas

AŠINIS VOŽTUVAS / Axial check valve

Montavimas visose pozicijose, kylančiame ir besileidžiančiame sraute

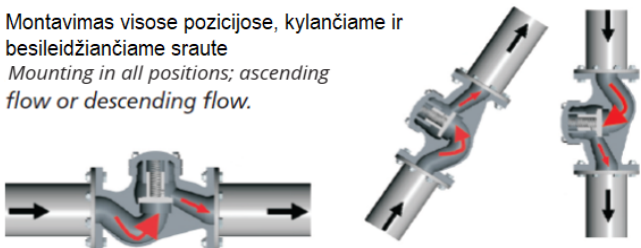
Mounting in all positions; ascending flow or descending flow.



PAKELIAMAS VOŽTUVAS / lift check valve

Montavimas visose pozicijose, kylančiame ir besileidžiančiame sraute

Mounting in all positions; ascending flow or descending flow.



VALVE POSITION AND ASSEMBLY

Please assemble the valve following the arrow.

ATSILENKIANTIS VOŽTUVAS / swing check valve

VERTIKALIAI

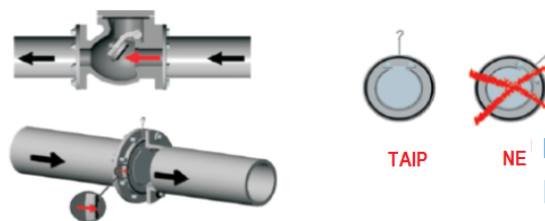


Kylantis srautas

Besileidžiantis srautas

HORIZONTALIAI

Montuodami horizontalioje padėtyje, įsitikinkite, kad ašis yra vertikaliaje padėtyje (užtikrinama, kai kablys būtų vertikalus).
For assembly in the horizontal position, ensure the axis is placed in the vertical position (ensured when hook is positioned vertically).



TAIP

NE

Pieš. 36
FIG. 36

ATSARGIAI DĖL ATSTUMO!

Turi būti laikomasi minimalaus atstumo tarp atbulinio vožtuvo ir bet kokio trikdančio elemento: alkūnės, reduktoriaus ar bet kurio vožtuvo.

Minimalus atstumas:

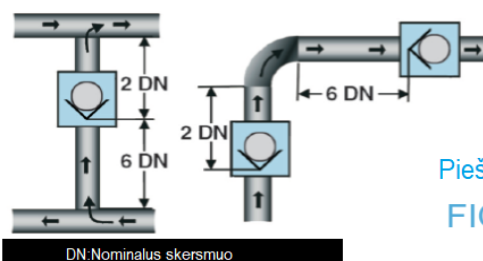
- prieš srovę: 6 DN;
- pasroviui: 2DN

ATTENTION TO DISTANCES !

A minimum distance must be respected between the check valve and any disruptive element : elbow, reducer or any valve.

Minimum distance :

- upstream : 6DN ;
- downstream : 2DN.



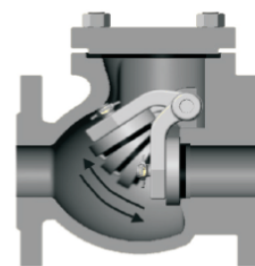
Pieš. 37
FIG. 37

LAIKYKITĖS NAUDOJIMO CIKLŲ

Venkite impulsinių veikimo ir nenormalaus atbulinių vožtuvų naudojimo

RESPECT CYCLES OF USES

Avoid the pulsed operations and abnormal uses of check valve.





NAUDOJIMO IR MONTAVIMO PASTABOS

USE AND INSTALLATION NOTE



NAUDOJAMOS MEDŽIAGOS / MATERIAL CHART

	Ašiniai vožtuvai Axial check valves			Vožtuvai nusvyrančia varčia Swing check valves		Pakylantis vožtyvas Lift check valves		Rutulinis vožtuvas Ball check valves		Pakreipiami vožtuvai Tilting check valves		Koštuvai Strainers	
	Korpusas Body	Obturatorius Disc	Sandarinimas Tightness	Korpusas+varčia Body & disc	Sandarinimas Tightness	Korpusas ir gaubtas Body & bonnet	Sandarinimas Tightness	Korpusas ir gaubtas Body & cover	Rutulys Ball	Korpusas+varčia Body & disc	Sandarinimas Tightness	Korpusas ir gaubtas Body & bonnet	Sietas Screen
Medžiagos / Materials													
Ketus/ Cast iron EN-GJL-250	✓	✓	✓	✓		✓						✓	
Kalusis ketus GS / Ductile iron EN-GJS-400-15	✓	✓		✓				✓		✓		✓	
Nerūd.plienas / Stainless steel (316)	✓	✓	✓	✓	✓		✓	✓				✓	✓
Nerūd.plienas / Stainless steel (304)					✓								✓
Nerūd.plienas X20Cr13 (Nerūd.plienas 420)		✓	✓				✓						
Plienas/ Cast steel				✓		✓						✓	
Bronza				✓	✓	✓						✓	
Žalvaris / Brass	✓			✓	✓	✓						✓	
PTFE			✓		✓		✓						
Nitrilas			✓		✓				✓				
EPDM			✓		✓				✓		✓		
FPM (Viton)					✓								

✓ Standartinė konstrukcija/ Standard construction

Montavimas / Connection							
ISO PN 10		✓		✓		✓	✓
ISO PN 16		✓		✓		✓	✓
ISO PN 20 ASA 150		✓		✓		✓	✓
ISO PN 40		✓		✓		✓	✓
Dujinis sriegis / Threaded BSP		✓		✓		✓	✓

✓ Standartinė konstrukcija// Standard construction

Skysčių tipas / Fluid type							
Švarus vanduo / Clear water	★ ★ ★		★ ★ ★		★ ★	★ ★ ★	★ ★ ★
Nuotekos / Waste water			★		★ ★ ★	★	★ ★
Dujos/ Gas	★ ★		★ ★		★ ★ ★		★ ★ ★
Garai / Steam	★ ★ ★				★ ★ ★		★ ★ ★
Agresyvūs skysčiai Corrosive fluid	★ ★ ★		★ ★ ★		★ ★		★ ★ ★

★★★ Spec. sukurtas / Designed for ★★ Priimtinas / Acceptable ★ Užsakomas / On request

Surinkimo pozicija / Assembly position							
Besileidžiantis Descending ↓		★		★	★ ★ ★		★
Kylantis Ascending ↑	★ ★ ★		★ ★ ★		★ ★ ★	★ ★ ★	★
Horizontalus ↔	★ ★ ★		★ ★ ★		★ ★ ★	★ ★ ★	★ ★ ★

★★★ Préconisé / Designed for ★★ Acceptable / Acceptable ★ Nous consulter / On request

FOCUS : MAGNETINIS KOŠTUVAS

MAGNET STRAINER FOCUS

Magnetai dalelių surinkimui
Magnets to attract
PARTICULES

Epoksidu dengtas korpusas
150µm
CAST IRON BODY EPOXY
COATED 150µm

Perforuotas nerūd. plieno 304 sietas
Tinklelis 1 - 1,6mm
STAINLESS STEEL 304 PERFORATED
SCREEN - Mesh 1 - 1,6mm

Išleidimo kamštis
DRAIN PLUG

Nerūdijančio plieno varžtai
STAINLESS STEEL
SCREWS

Žr. psl. 188
See page 188

YPATUMAI

Surenka visus nešvarumus, esančius instaliacijoje. Pašalina metalo daleles, kurios yra per smulkios, kad jas būtų galima filtruoti, tačiau kurios gali sugadinti prietaisus, esančius po filtro. Taip išvengiama ir nuo proceso užteršimo. Filtruoja šias daleles: geležį, plieną. Rekomenduojama įrengti prieš katilus.

ADVANTAGES

Collects all impurities in the installation. Eliminates metal particles that are too thin to be filtered, but can damage the equipment installed after the strainer. This also prevents contamination of the process. Filters the following particles: Iron, Steel. Installations upstream of boilers recommended.

MONTAVIMAS

Valydami ekraną, atsukite magnetą nuo filtro dangčio, kad pašalintumėte surinktas metalo daleles.

MAINTENANCE

When cleaning the screen unscrew the magnet from the filter cover to remove the collected metal particles.



KOŠTUVAI IŠ KETAUS
CAST IRON STRAINERS

F3240S1-EP

Y koštuvus ketaus flanšinis - PN16

Y strainer cast iron flanged - PN16



Korpusas:

DN15-300 : Kalusis ketus EN-GJL-250 (GG25)

DN350-400 : Kalusis ketus EN-GJS-500 (GG 50)

Sietas : Nerūd.plienas 304

DN15-50 : Tinklelis 1 mm

DN65-150 : Tinklelis 1,3 mm DN200-400 : Tinklelis 1,6 mm

Išleidimo kamštis : Nerūd.plienas 304

Varžtai : Inox 304

Sandariklis : EPDM CH

Montavimas :

DN15-150 : Flanšinis PN10/PN16

DN200-400 : Flanšinis PN16

Darbinis slėgis : 16 bar

Maks. darbinė temperatūra : -15°C / + 140°C

Body:

DN15-300: Cast iron EN-GJL-250 (GG25)

DN350-400: Kalusis ketus EN-GJS-500 (GGG50)

Screen: Stainless steel 304

DN15-50: Mesh 1 mm

DN65-150: Mesh 1,3 mm

DN200-400: Mesh 1,6 mm

Drain plug: Stainless steel 304

Bolts: Stainless steel 304

Gasket: Heat EPDM

Connection:

DN15-150: Flanged PN10/PN16

DN200-400: Flanged PN16

Working pressure: 16 bar

Maximum working temperature: -15°C / + 140°C

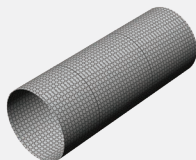
DN		L (mm)	Kg	Ref.
mm	coliai			
15	1/2"	130	3	F3240S1-EP0015
20	3/4"	150	3,2	F3240S1-EP0020
25	1"	160	4	F3240S1-EP0025
32	1"1/4	180	6	F3240S1-EP0032
40	1"1/2	200	7	F3240S1-EP0040
50	2"	230	8	F3240S1-EP0050
65	2"1/2	290	12	F3240S1-EP0065
80	3"	310	14	F3240S1-EP0080
100	4"	350	18	F3240S1-EP0100
125	5"	400	28	F3240S1-EP0125
150	6"	480	40	F3240S1-EP0150
200	8"	600	70	F3240S1-EP0200
250	10"	730	130	F3240S1-EP0250
300	12"	850	170	F3240S1-EP0300
350	14"	980	240	F3240S1-EP0350
400	16"	1100	345	F3240S1-EP0400

SUSIJĘ PRODUKTAI / ASSOCIÉS I RELATED PRODUCTS

F3240 SIETAS

Sietas koštuvui F3240S1

Screen for F3240S1 strainer



Sietas : Nerūd.plienas 304

DN15-50 : Tinklelis 1 mm

DN65-150 : Tinklelis 1,3 mm

DN200-400 : Tinklelis 1,6 mm

Screen: Stainless steel 304

DN15-50: Mesh 1 mm

DN65-150: Mesh 1.3 mm

DN200-400: Mesh 1.6 mm

DN		Ref.
mm	coliai	
15	1/2"	F3240SIETASN-IN0015
20	3/4"	F3240SIETASN-IN0020
25	1"	F3240SIETASN-IN0025
32	1"1/4	F3240SIETASN-IN0032
40	1"1/2	F3240SIETASN-IN0040
50	2"	F3240SIETASN-IN0050
65	2"1/2	F3240SIETASN-IN0065
80	3"	F3240SIETASN-IN0080
100	4"	F3240SIETASN-IN0100
125	5"	F3240SIETASN-IN0125
150	6"	F3240SIETASN-IN0150
200	8"	F3240SIETASN-IN0200
250	10"	F3240SIETASN-IN0250V2
300	12"	F3240SIETASN-IN0300V2
350	14"	F3240SIETASN-IN0350
400	16"	F3240SIETASN-IN0400

F3240 SANDARIKLIS-EPDM

Sandariklis koštuvui F3240S1

Bonnet gasket for strainer F3240S1



Sandariklis : EPDM CH

Gasket: Heat EPDM

DN		Ref.	DN		Ref.
mm	coliai		mm	coliai	
15	1/2"	F3240JOINTN-EP0015	100	4"	F3240JOINTN-EP0100
20	3/4"	F3240JOINTN-EP0020	125	5"	F3240JOINTN-EP0125
25	1"	F3240JOINTN-EP0025	150	6"	F3240JOINTN-EP0150
32	1"1/4	F3240JOINTN-EP0032	200	8"	F3240JOINTN-EP0200
40	1"1/2	F3240JOINTN-EP0040	250	10"	F3240JOINTN-EP0250
50	2"	F3240JOINTN-EP0050	300	12"	F3240JOINTN-EP0300
65	2"1/2	F3240JOINTN-EP0065	350	14"	F3240JOINTN-EP0350
80	3"	F3240JOINTN-EP0080	400	16"	F3240JOINTN-EP0400



F3242

ACS

ACS ketaus filtras - PN16
ACS cast iron strainer - PN16



Korpusas ir gaubtas : Ketus EN-GJL-250 (GG25)
Sietas : ASTM A182 F316
Tinklelis :
DN40-50 : 1mm
DN65-80 : 1,25mm
DN100-300 : 1,6 mm
Išleidimo kamštis : 1/2" BSP nuo DN40 iki DN125,
3/4" iki DN125
Sandarinimas : EPDM
Montavimas : Flanšinis PN16 / PN10 DN>200
Maks. darbinis slėgis : 16 bar DN40-200 10 bar >
DN200
Maks. darbinė temperatūra : +80°C

Body, bonnet: Cast iron EN-GJL-250 (GG25)
Screen: ASTM A182 F316
Screen mesh:
DN40-50: 1mm
DN65-80: 1.25mm
DN100-300: 1.6 mm
Drain plug: 1/2" for DN40 up to DN125
3/4" for over DN125
Seal: EPDM
Connection: Flanged PN16 / PN10 DN>200
Maximum Working pressure: 16 bar DN40-200
10 bar > DN200
Maximum working temperature: +80°C



DN		L (mm)	Kg	Ref.
mm	coliai			
40	1 1/2	200	6,3	F3242-0040
50	2"	230	7,7	F3242-0050
65	2 1/2	290	11,4	F3242-0065
80	3"	310	14,2	F3242-0080
100	4"	350	18,5	F3242-0100
125	5"	400	28,5	F3242-0125
150	6"	480	39,2	F3242-0150
200	8"	600	61,2	F3242-0200
250	10"	730	115,6	F3242-0250
300	12"	850	155,5	F3242-0300

F3230

ASA 150

"Y" tipo ketinis koštuvas - ASA150
"Y" type cast iron strainer - ASA150



Korpusas: Pilkasis ketus EN-GJL-250 (GG25)
Sietas : Nerūd.plienas 304 - Tinklelis 1mm
Išleidimo kamštis : Plienas A105
Sandariklis : Grafitas
Montavimas : Flanšinis ASA 150
Darbinis slėgis : 16 bar
Maks. darbinė temperatūra : -10°C / + 200°C

Body:
Cast iron EN-GJL-250 (GG25)
Screen: Stainless steel 304 - Mesh 1mm
Drain plug: Carbon steel A105
Gasket: Graphite
Connection: Flanged ASA 150
Working pressure: 16 bar
Maximum working temperature:
-10°C / + 200°C

DN		L (mm)	Kg	Ref.
mm	coliai			
50	2"	230	8	F3230-0050
65	2 1/2	290	12	F3230-0065
80	3"	310	14	F3230-0080
100	4"	350	18	F3230-0100
125	5"	400	32	F3230-0125
150	6"	480	45	F3230-0150
200	8"	600	80	F3230-0200
250	10"	730	130	F3230-0250
300	12"	850	195	F3230-0300

F3240N

Aukštai temperatūrai | High temperature

Ketaus sietelis – aukštai temperatūrai – PN16
Cast iron strainer - high temperature - PN16



Korpusas:
Pilkasis ketus EN-GJL-250 (DN15-300)
Kalusis ketus EN-GJS-400 (DN350-400)
Sietas : Nerūd.plienas 304
Tinklelis :
DN15-50 : 1mm
DN65-150 : 1,3mm
DN200-400 : 1,6mm
Išleidimo kamštis : Plienas A105
Sandariklis : Grafitas
Montavimas :
DN15-150 : Flanšinis PN10/PN16 DN200-400
: Flanšinis PN16
Darbinis slėgis : 16 bar
Darbinė temperatūra : -10°C/+200°C

Body:
Cast iron EN-GJL-250 (DN15-300)
Ductile iron EN-GJS-400 (DN350-400)
Screen: Stainless steel 304
Mesh:
DN15-50: 1mm
DN65-150: 1.3mm
DN200-400: 1.6mm
Drain plug: Steel A105
Gasket: Grafitas
Connection:
DN15-150: Flanged PN10/PN16
DN200-400: Flanged PN16
Working pressure: 16 bar
Working temperature: -10°C/+200°C

DN		L (mm)	Kg	Ref.
mm	coliai			
15	1/2"	130	3	F3240N-0015
20	3/4"	150	3,2	F3240N-0020
25	1"	160	4	F3240N-0025
32	1 1/4	180	6	F3240N-0032
40	1 1/2	200	7	F3240N-0040
50	2"	230	8	F3240N-0050
65	2 1/2	290	12	F3240N-0065
80	3"	310	14	F3240N-0080
100	4"	350	18	F3240N-0100
125	5"	400	32	F3240N-0125
150	6"	480	45	F3240N-0150
200	8"	600	80	F3240N-0200
250	10"	730	130	F3240N-0250
300	12"	850	170	F3240N-0300
350	14"	980	240	F3240N-0350
400	16"	1100	345	F3240N-0400

ATBILINĖS SKLENDEŠ / KOŠTUVAI

F3240NA

Su magnetu | With magnet

Ketaus koštuvas- PN16 - su magnetu
Cast iron strainer - PN16 - with magnet



Korpusas:
Ketus EN-GJL-250 (DN15-300)
Kalusis ketus EN-GJS-400 (DN350-400)
Sietas: Nerūd.plienas 304
Tinklelis:
DN15-50 : 1mm
DN65-150 : 1,3mm
DN200-400 : 1,6mm
Sandariklis: Grafitas
Montavimas:
DN15-150 : Flanšinis PN10/PN16
DN200-400 : Flanšinis PN16
Darbinis slėgis: 16 bar
Darbinė temperatūra: -10°C/+200°C
Su magnetu

Body:
Cast iron EN-GJL-250 (DN15-300)
Ductile iron EN-GJS-400 (DN350-400)
Screen: Stainless steel 304
Mesh:
DN15-50: 1mm
DN65-150: 1.3mm
DN200-400: 1.6mm
Gasket: Graphite
Connection:
DN15-150: Flanged PN10/PN16
DN200-400: Flanged PN16
Working pressure: 16 bar
Working temperature: -10°C/+200°C
With magnet

DN		L (mm)	Kg	Ref.
mm	coliai			
15	1/2"	130	3,1	F3240NA-0015
20	3/4"	150	3,3	F3240NA-0020
25	1"	160	4,1	F3240NA-0025
32	1 1/4"	180	6,1	F3240NA-0032
40	1 1/2"	200	7,1	F3240NA-0040
50	2"	230	8,1	F3240NA-0050
65	2 1/2"	290	12	F3240NA-0065
80	3"	310	14	F3240NA-0080
100	4"	350	18	F3240NA-0100
125	5"	400	32	F3240NA-0125
150	6"	480	45	F3240NA-0150
200	8"	600	80	F3240NA-0200
250	10"	730	130	F3240NA-0250
300	12"	850	170	F3240NA-0300
350	14"	980	250	F4240NA-0350
400	16"	1100	360	F4240NA-0400



Pašalina metalo daleles, kurios per mažos filtravimui
Eliminates metal particles that are too thin to be filtered

F4250

PN25

Kaliojo ketaus koštuvas - PN25
Ductile iron strainer - PN25



Korpusas: Kalusis ketus GGG40
Gaubtas: Kalusis ketus GGG40
Sietas: Nerūd.plienas 304
Tinklelis:
DN40-65 : 1,5 mm
DN80-125 : 3 mm
DN150-700 : 5 mm
Išleidimo kamštis: Bronza
Varžtai: Cinkuotas plienas
Sandariklis: EPDM
Montavimas: Flanšinis PN25
Maks. darbinis slėgis: 25 bar
Darbinė temperatūra: -10°C/+80°C

Body: Ductile iron GGG40
Bonnet: Ductile iron GGG40
Screen: Stainless steel 304
Mesh:
DN40-65: 1.5 mm
DN80-125: 3 mm
DN150-700: 5 mm
Draining plug: Bronza
Bolts: Galvanized steel
Gasket: EPDM
Connection: Flanged PN25
Maximum working pressure: 25 bar
Working temperature: -10°C/+80°C

DN		L (mm)	Kg	Ref.
mm	coliai			
40	1 1/2"	205	9	F4250-0040
50	2"	217	10	F4250-0050
65	2 1/2"	222	12	F4250-0065
80	3"	264	20	F4250-0080
100	4"	335	34	F4250-0100
125	5"	335	36	F4250-0125
150	6"	433	58	F4250-0150
200	8"	524	95	F4250-0200
250	10"	637	153	F4250-0250
300	12"	762	266	F4250-0300
350	14"	769	288	F4250-0350
400	16"	1025	590	F4250-0400
450	18"	1045	735	F4250-0450
500	20"	1140	800	F4250-0500
600	24"	-	-	F4250-0600

F4260

PN40

Kaliojo ketaus koštuvas - PN40
Ductile iron strainer - PN40



Korpusas: Kalusis ketus GGG40
Gaubtas: Kalusis ketus GGG40
Sietas: Nerūd.plienas 304
Tinklelis:
DN40-65 : 1,5 mm
DN80-125 : 3 mm
DN150-700 : 5 mm
Išleidimo kamštis: Bronza
Varžtai: Cinkuotas plienas
Sandariklis: EPDM
Montavimas: Flanšinis PN40
Maks. darbinis slėgis: 40 bar
Darbinė temperatūra: -10°C/+80°C

Body: Ductile iron GGG40
Bonnet: Ductile iron GGG40
Screen: Stainless steel 304
Mesh:
DN40-65: 1.5 mm
DN80-125: 3 mm
DN150-700: 5 mm
Draining plug: Bronza
Bolts: Galvanized steel
Gasket: EPDM
Connection: Flanged PN40
Maximum working pressure: 40 bar
Working temperature: -10°C/+80°C

DN		L (mm)	Kg	Ref.
mm	coliai			
40	1 1/2"	205	9	F4260-0040
50	2"	217	10	F4260-0050
65	2 1/2"	222	12	F4260-0065
80	3"	264	20	F4260-0080
100	4"	335	34	F4260-0100
125	5"	335	36	F4260-0125
150	6"	433	58	F4260-0150
200	8"	524	95	F4260-0200
250	10"	637	153	F4260-0250
300	12"	762	266	F4260-0300
350	14"	769	288	F4260-0350
400	16"	1025	590	F4260-0400
450	18"	1045	735	F4260-0450
500	20"	1140	800	F4260-0500
600	24"	-	-	F4260-0600





ŽALVARIO KOŠTUVAI
BRASS STRAINERS

F1142

Žalvariniai koštuvai - Mot. BSP - PN16
Female BSP brass strainer - PN16



KOL YRA SANDĖLYJE
WHILE STOCKS LAST

Korpusas: Žalvaris
Sietas: Nerūd. plienas 304
Tinklis: 0,8 mm
Montavimas: Mot. BSP
Darbinis slėgis: 16 bar
Maks. darbinė temperatūra: -20°C / +100°C

Body: Brass
Screen: Stainless steel 304
Mesh: 0.8 mm
Connection: Female BSP
Working pressure: 16 bar
Maximum working temperature: -20°C / +100°C

DN		L (mm)	Kg	Ref.
mm	coliai			
15	1/2"	56	0,12	F1142-0015
20	3/4"	68	0,22	F1142-0020
25	1"	77	0,33	F1142-0025
32	1"1/4	94	0,51	F1142-0032
40	1"1/2	105	0,76	F1142-0040
50	2"	125	1,35	F1142-0050

F1142A

ACS

Žalvariniai koštuvai - Mot. BSP - PN16 - ACS
Female BSP brass strainer - PN16 - ACS



NEW

Korpusas: Žalvaris CW617N
Sietas: Nerūd. plienas 304
Sandariklio korpusas: PTFE
Montavimas: Mot. BSP
Darbinis slėgis: 16 bar
Maks. darbinė temperatūra: -20°C / +100°C

Body: Brass CW617N
Screen: Stainless steel 304
Body gasket: PTFE
Connection: Female BSP
Working pressure: 16 bar
Maximum Working temperature: -20°C / +100°C

DN		L (mm)	Kg	Ref.
mm	coliai			
15	1/2"	51,38	0,110	F1142A-0015
20	3/4"	63,37	0,165	F1142A-0020
25	1"	67,76	0,260	F1142A-0025
32	1"1/4	88,31	0,520	F1142A-0032
40	1"1/2	100,16	0,680	F1142A-0040
50	2"	120,02	1,049	F1142A-0050

ACS

F1144

ACS

Žalvariniai koštuvai - Mot. BSP - PN16 - ACS
Female BSP brass strainer - PN16 - ACS



Korpusas: Žalvaris
Sietas: Nerūd. plienas 304
Tinklis: 0,8 mm
Montavimas: Mot. BSP
Darbinis slėgis: 16 bar
Maks. darbinė temperatūra: +120°C

Body: Brass
Screen: Stainless steel 304
Mesh: 0.8 mm
Connection: Female BSP
Working pressure: 16 bar
Maximum Working temperature: +120°C

DN		L (mm)	Kg	Ref.
mm	coliai			
10	3/8"	48	0,074	F1144-0010
15	1/2"	58	0,135	F1144-0015
20	3/4"	68	0,215	F1144-0020
25	1"	75	0,335	F1144-0025
32	1"1/4	90	0,475	F1144-0032
40	1"1/2	108	0,770	F1144-0040
50	2"	130	1,280	F1144-0050
65	2"1/2	150	2,100	F1144-0065

ACS

F2142

ACS koštuvai su drenažo vožtuvu ACS with drain valve

Žalvariniai koštuvai su drenažo vožtuvu - Mot. BSP - PN16 - ACS
Female BSP brass strainer with drain valve - PN16 - ACS



Korpusas: Žalvaris
Sietas: Nerūd. plienas 304
Tinklis: 0,85 mm
Montavimas: Mot. BSP
Darbinis slėgis: 16 bar
Drenažo vožtuvas: Žalvaris
Maks. darbinė temperatūra: +120°C

Body: Brass
Screen: Stainless steel 304
Mesh: 0.85 mm
Connection: Female BSP
Working pressure: 16 bar
Drain valve: Brass
Maximum Working temperature: +120°C

DN		L (mm)	Kg	Ref.
mm	coliai			
15	1/2"	58	0,24	F2142-0015
20	3/4"	68	0,32	F2142-0020
25	1"	75	0,44	F2142-0025
32	1"1/4	90	0,545	F2142-0032
40	1"1/2	108	0,895	F2142-0040
50	2"	130	1,4	F2142-0050

ACS



BRONZINIAI FILTRAI -KOŠTUVAI
BRONZE STRAINERS

F2143

Bronzinis filtras koštuvas - Mot. BSP - PN20
Female BSP bronze strainer - PN20



Korpusas: Bronza
Sietas : Nerūd.plienas 304
Tinklelis :
DN15-25 : 0,4 mm
DN32-50 : 0,5 mm
Montavimas : Mot. BSP
Darbinis slėgis : 20 bar
Maks. darbinė temperatūra : +120°C

Body: Bronza
Screen: Stainless steel 304
Mesh:
DN15-25: 0,4 mm
DN32-50: 0,5 mm
Connection: Female BSP
Working pressure: 20 bar
Maximum Working temperature: +120°C

KOL YRA SANDĖLYJE
WHILE STOCKS LAST

DN		L (mm)	Kg	Ref.
mm	coliai			
15	1/2"	58	0,144	F2143-0015
20	3/4"	67,5	0,21	F2143-0020
25	1"	82,5	0,325	F2143-0025
32	1"1/4	91,5	0,484	F2143-0032
40	1"1/2	106,5	0,773	F2143-0040
50	2"	126	1,350	F2143-0050

F2143W

Bronzinis filtras koštuvas - Mot./Mot. BSP - PN20 - WRAS
Female BSP bronze strainer - PN20 - WRAS



Korpusas: Bronza
Sietas : Nerūd.plienas 304
Tinklelis :
DN15-25 : 0,3 mm
DN32-50 : 0,5 mm
Sandariklis O-žiedas : PTFE
Montavimas : Mot./Mot. BSP
Darbinis slėgis :
20 bar (temp. ≤ 120°C)
16 bar (temp. > 120°C)
Darbinė temperatūra : -10°C / + 170°C

Body: Bronza
Screen: Stainless steel 304
Mesh:
DN15-25: 0,3 mm
DN32-50: 0,5 mm
O-ring: PTFE
Connection: Female/female BSP
Working pressure:
20 bar (temperatures ≤ 120°C)
16 bar (temperatures > 120°C)
Working temperature: -10°C / + 170°C

NETRUKUS
COMING SOON

NEW

DN		L (mm)	Kg	Ref.
mm	coliai			
15	1/2"	58	0,184	F2143W-0015
20	3/4"	67,5	0,296	F2143W-0020
25	1"	82,5	0,424	F2143W-0025
32	1"1/4	91,5	0,716	F2143W-0032
40	1"1/2	106,5	0,975	F2143W-0040
50	2"	126	1,493	F2143W-0050



NERŪD.PLIENO FILTRAI-KOŠTUVAI
STAINLESS STEEL STRAINERS

F6169 (BSP) | F6769 (NPT)

Nerūdijančio plieno srieginis Y formos filtras-koštuvas
Threaded type "Y" Stainless steel strainer



F6169 DN50 - BSP

Korpusas: Nerūd.plienas 316
Sietas : Nerūd.plienas 316
Sandariklis : PTFE
Montavimo sandariklis : F6169-PF : BSP
F6769-PF : NPT
Darbinis slėgis : 40 bar
Maks. darbinė temperatūra : -25°C / + 180°C
ATEX: II 2 GD CT2 :

Body: Stainless steel 316
Screen: Stainless steel 316
Bonnet gasket: PTFE
Connection:
F6169-PF: BSP threaded
F6769-PF: NPT threaded
Working pressure: 40 bar
Maximum Working temperature:
-25°C / + 180°C
ATEX: II 2 GD CT2:

NETRUKUS
COMING SOON

NEW

DN		L (mm)	Kg	Ref.
mm	coliai			
08	1/4"	64	0,2	F6169-PF0008 F6769-PF0008
10	3/8"	64	0,2	F6169-PF0010 F6769-PF0010
15	1/2"	64	0,21	F6169-PF0015 F6769-PF0015
20	3/4"	80	0,34	F6169-PF0020 F6769-PF0020
25	1"	90	0,59	F6169-PF0025 F6769-PF0025
32	1"1/4	106	0,8	F6169-PF0032 F6769-PF0032
40	1"1/2	119	1,06	F6169-PF0040 F6769-PF0040
50	2"	140	1,61	F6169-PF0050 F6769-PF0050
65	2"1/2	167	2,99	F6169-PF0065 F6769-PF0065
80	3"	198	4,74	F6169-PF0080 F6769-PF0080
100	4"	238	7,88	F6169-PF0100 F6769-PF0100



F6240

Flanšinis nerūdijančio plieno Y formos filtras - koštuvas PN16
Flanged type "Y" Stainless steel strainer PN16



Korpusas: Nerūd.plienas 316
Sietas : Nerūd.plienas 304
Tinklelis :
DN15-50 : 0,8 mm
DN65-80 : 1 mm
DN100-200 : 3 mm
Sandariklis : PTFE
Montavimas :
DN15-150 : Flanšinis PN10/PN16
DN200-400 : Flanšinis PN16
Darbinis slėgis : 16 bar
Maks. darbinė temperatūra : -20°C / 200°C

Body: Stainless steel 316
Screen: Stainless steel 304
Mesh:
DN15-50: 0,8 mm
DN65-80: 1 mm
DN100-200: 3 mm
Gasket: PTFE
Connection:
DN15-150: Flanged PN10/PN16
DN200-400: Flanged PN16
Working pressure: 16 bar
Maximum Working temperature:
+20°C / + 200°C

DN		L (mm)	Kg	Ref.
mm	coliai			
15	1/2"	130	2	F6240-0015
20	3/4"	150	2,7	F6240-0020
25	1"	160	3,5	F6240-0025
32	1"1/4	180	5	F6240-0032
40	1"1/2	200	6,1	F6240-0040
50	2"	230	8,1	F6240-0050
65	2"1/2	290	12,3	F6240-0065
80	3"	310	15,5	F6240-0080
100	4"	350	22	F6240-0100
125	5"	400	30	F6240-0125
150	6"	480	45,1	F6240-0150
200	8"	600	77,1	F6240-0200



PLIENINIAI FILTRAI-KOŠTUVAI
STEEL STRAINERS

FI5843

Anglinio plieno „Y“ koštuvas-filtras
Forged carbon steel "Y" strainer



Korpusas, gaubtas : ASTM A105 N
Sietas : Nerūd.plienas ASTM A240 316L
Tinklis : 0,8 mm
Sandarinimas : Nerūd.plienas 316 + Grafitas
Maks. darbinis slėgis : 138 bar
Maks. darbinė temperatūra : -29°C/+425°C

Body, bonnet: ASTM A105 N
Screen: Stainless steel ASTM A240 316L
Mesh: 0.8 mm
Seal: Stainless steel 316+ Graphite
Maximum Working pressure: 138 bar
Maximum working temperature: -29°C/+425°C

DN		L	Kg	BSP	SW	NPT
mm	coliai			Ref.	Ref.	Ref.
8	1/4"	90	0,85	FI5843BSP-0008	FI5843SW-0008	FI5843NPT-0008
10	3/8"	90	0,78	FI5843BSP-0010	FI5843SW-0010	FI5843NPT-0010
15	1/2"	90	0,73	FI5843BSP-0015	FI5843SW-0015	FI5843NPT-0015
20	3/4"	110	1,22	FI5843BSP-0020	FI5843SW-0020	FI5843NPT-0020
25	1"	130	1,88	FI5843BSP-0025	FI5843SW-0025	FI5843NPT-0025
32	1"1/4"	160	4,75	FI5843BSP-0032	FI5843SW-0032	FI5843NPT-0032
40	1"1/2"	160	4,45	FI5843BSP-0040	FI5843SW-0040	FI5843NPT-0040
50	2"	160	6,5	FI5843BSP-0050	FI5843SW-0050	FI5843NPT-0050

F5240

Plienis filtras-koštuvas PN25/40
Steel strainer PN25/40



Korpusas, gaubtas : ASTM A216 WCB
Sietas : ASTM A182 F304
Tinklis :
DN15-50 : 1 mm
DN65-80 : 1,25 mm
DN100-200 : 1,6 mm
Sandariklis : Grafitas
Montavimas : Flanšinis PN25/40
DN200 PN40
Maks. darbinis slėgis : 40 bar
Maks. darbinė temperatūra : -20°C/+400°C

Body, bonnet: ASTM A216 WCB
Screen: ASTM A182 F304
Mesh:
DN15-50: 1 mm
DN65-80: 1.25 mm
DN100-200: 1.6 mm
Gasket: Graphite
Connection: Flanged PN25/40
DN200 PN40
Maximum Working pressure: 40 bar
Maximum working temperature: -20°C/+400°C

DN		L (mm)	Kg	Ref.
mm	coliai			
15	1/2"	130	2,65	F5240-0015
20	3/4"	150	3,8	F5240-0020
25	1"	160	4,8	F5240-0025
32	1"1/4"	180	6,9	F5240-0032
40	1"1/2"	200	9,5	F5240-0040
50	2"	230	11,9	F5240-0050
65	2"1/2"	290	16,9	F5240-0065
80	3"	310	22,1	F5240-0080
100	4"	350	31,6	F5240-0100
125	5"	400	54	F5240-0125
150	6"	480	75	F5240-0150
200	8"	600	137	F5240-0200

FI5241

ASA 150

Flanšinis plieninis „Y“ koštuvas su varžtais - ASA 150
Flanged steel "Y" strainer bolted bonnet - ASA 150



Korpusas: Acier ASTM A216 WCB
Sietas : Nerūd.plienas 304
Tinklis :
DN50 : 1 mm
DN65-300 : 1.5 mm
Sandariklis ir gaubtas : Grafitas + Nerūd.plienas 304
Montavimas : Flanšinis ASA 150 LBS
Maks. darbinis slėgis : 20 bar
Maks. darbinė temperatūra : -29°C/+425°C

Body: Steel ASTM A216 WCB
Screen: Stainless steel 304
Mesh:
DN50: 1 mm
DN65-300: 1.5 mm
Bonnet gasket: Grafitas + Stainless Steel 304
Connection: ASA 150 LBS Flanged
Maximum Working pressure: 20 bar
Maximum Working temperature: -29°C/+425°C

DN		L (mm)	Kg	Ref.
mm	coliai			
50	2"	203	9,7	FI5241-0050
65	2"1/2"	216	23,5	FI5241-0065
80	3"	241	28	FI5241-0080
100	4"	292	37	FI5241-0100
150	6"	406	67	FI5241-0150
200	8"	495	91	FI5241-0200
250	10"	622	135	FI5241-0250
300	12"	699	168	FI5241-0300



KREPŠINIAI FILTRAI-KOŠTUVAI
BASKET STRAINERS



Šie filtrai montuojami tarp siurblių ir prieš vandens skaitiklius bei valdymo vožtuvus, kad apsaugotų juos nuo šiukšlių. Jei sunku pakeisti Y sietelio tinklį, rekomenduojame krepšinį.

These strainers are installed between pumps and before water meters and control valves to protect them from debris. If changing the screen of a Y strainer is difficult, we recommend a basket strainer.

F4206 | F4246 | F4256 | F4266

Kaliojo ketaus krepšinis sietas-koštuvas
Strainer basket type ductile iron



Korpusas: Kalusis ketus GGG40
Sietas: Nerūd. plienas 304
Tinklelis: 5 mm
Varžtai: Nerūd. plienas A2
Išleidimo kamštis: Nerūd. plienas 304
Denažo kamščio matmenys: 2"
Sandariklis: Nitrilas
Montavimas: Flanšinis
Darbinė temperatūra: -10°C/+80°C



Body: Ductile Iron GGG40
Screen: Stainless steel 304
Mesh: 5mm
Bolts: Stainless steel A2
Drain plug: Stainless steel 304
Drain dimension: 2"
O-ring: Nitrile
Connection: Flanged
Working temperature: -10°C/+80°C



DN		L (mm)	Kg	PN10	PN16	PN25	PN40
mm	coliai			Ref.	Ref.	Ref.	Ref.
100	4"	330	42	voir / see PN16	F4246-0100	F4256-0100	F4266-0100
125	5"	360	56		F4246-0125	F4256-0125	F4266-0125
150	6"	390	73		F4246-0150	F4256-0150	F4266-0150
200	8"	460	122	F4206-0200	F4246-0200	F4256-0200	F4266-0200
250	10"	530	179	F4206-0250	F4246-0250	F4256-0250	F4266-0250
300	12"	630	264	F4206-0300	F4246-0300	F4256-0300	F4266-0300
350	14"	690	305	F4206-0350	F4246-0350	F4256-0350	F4266-0350
400	16"	750	335	F4206-0400	F4246-0400	F4256-0400	F4266-0400
450	18"	810	390	F4206-0450	F4246-0450	F4256-0450	F4266-0450
500	20"	880	569	F4206-0500	F4246-0500	F4256-0500	F4266-0500
600	24"	1000	962	F4206-0600	F4246-0600	F4256-0600	F4266-0600
700	28"	1130	1460	F4206-0700	F4246-0700	F4256-0700	F4266-0700
800	32"	1250	1896	F4206-0800	F4246-0800	F4256-0800	F4266-0800
900	36"	-	-	F4206-0900	F4246-0900	F4256-0900	F4266-0900
1000	40"	1500	2040	F4206-1000	F4246-1000	F4256-1000	F4266-1000



- Didelis filtravimo plotas;
- Įrengtas išleidimo kamštis;
- Manometro čiapus prieš srovę ir pasroviui.

- Large filtration surface
- Equipped with drain plug
- Holes upstream and downstream for manometers

F5206 | F5246 | F5256 | F5266

Anglinis plienas | Carbon steel

Koštuvas iš anglinio plieno
Strainer basket type carbon steel



Korpusas: Anglinis plienas, suvirintas
Sietas: Nerūd. plienas 304
Tinklelis: 5 mm
Varžtai: Nerūd. plienas A2
Išleidimo kamštis: Nerūd. plienas 304
Denažo kamščio matmenys: 2"
Montavimas: Flanšinis
Darbinė temperatūra: -10°C/+80°C



Body: Carbon steel
Screen: Stainless Steel 304
Mesh: 5mm
Bolts: Stainless Steel A2
Drain plug: Stainless steel 304
Drain dimension: 2"
Connection: Flanged
Working temperature: -10°C/+80°C



DN		L (mm)	Kg	PN10	PN16	PN25	PN40
mm	coliai			Ref.	Ref.	Ref.	Ref.
1100	44"	-	-	F5206-1100	F5246-1100	F5256-1100	F5266-1100
1200	48"	1800	2690	F5206-1200	F5246-1200	F5256-1200	F5266-1200





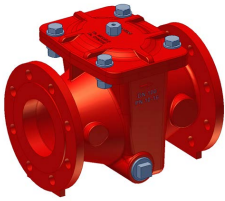
H-KOŠTUVAI
H-STRAINERS

F4200

PN10

Flanšinis kaliojo ketaus H formos filtras PN10

Flanged ductile iron H-strainer PN10



ACS



Korpusas, gaubtas : Kalusis ketus GGG40
Grille : Nerūd.plienas 316
Filtration standard : 2 mm
Sandariklis : EPDM
Montavimas : FlanšinisPN10
Maks. darbinis slėgis : 10 bar
Maks. darbinė temperatūra : +80°C

Body, bonnet: Ductile iron GGG40
Filter: Stainless steel 316
Standard Mesh: 2 mm
Seal: EPDM
Connection: Flanged PN10
Maximum Working pressure: 10 bar
Maximum working temperature: +80°C



Išleidimo kamštis ant dangčio
Drain plug on the bonnet

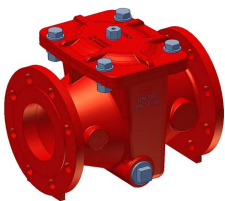
DN		L (mm)	Kg	Ref.
mm	coliai			
200	8"	500	76	F4200-0200
250	10"	580	165	F4200-0250
300	12"	610	230	F4200-0300
350	14"	650	250	F4200-0350
400	16"	800	410	F4200-0400
450	18"	800	430	F4200-0450
500	20"	950	770	F4200-0500
600	24"	1100	850	F4200-0600

F4240

PN16

Flanšinis kaliojo ketaus H formos filtras PN16

Flanged ductile iron H-strainer PN16



ACS



Korpusas, gaubtas : Kalusis ketus GGG40
Filtras: Nerūd.plienas 316
Filtravimo standartas : 2 mm
Sandariklis : EPDM
Montavimas :
DN80-150 : Flanšinis PN10/PN16
DN200 : Flanšinis PN16
Darbinis slėgis max : 16 bar
Maks. darbinė temperatūra : +80°C

Body, bonnet: Ductile Iron GGG40
Filter: Stainless steel 316
Standard Mesh: 2 mm
Seal: EPDM
Connection:
DN80-150: Flanged PN10/PN16
DN200-600: Flanged PN16
Maximum Working pressure: 16 bar
Maximum working temperature: +80°C

DN		L (mm)	Kg	Ref.
mm	coliai			
80	3"	300	22	F4240-0080
100	4"	300	23	F4240-0100
125	5"	400	46	F4240-0125
150	6"	400	48	F4240-0150
200	8"	500	76	F4240-0200
250	10"	580	165	F4240-0250
300	12"	610	230	F4240-0300
350	14"	650	250	F4240-0350
400	16"	800	410	F4240-0400
450	18"	800	430	F4240-0450
500	20"	950	770	F4240-0500
600	24"	1100	850	F4240-0600



Apsvarstykite galimybę prieš srovę įrengti uždarymo vožtuvą
Think about adding a block valve upstream.



Lengvas išardymas, idealiai tinka dideliems DN:
- Esant užsikimšimo problemai;
- Lengvas valymo sprendimas.
Easy disassembly with the bonnet, ideal for large DN:
- In case of a blockage problem;
- A solution for easy cleaning.