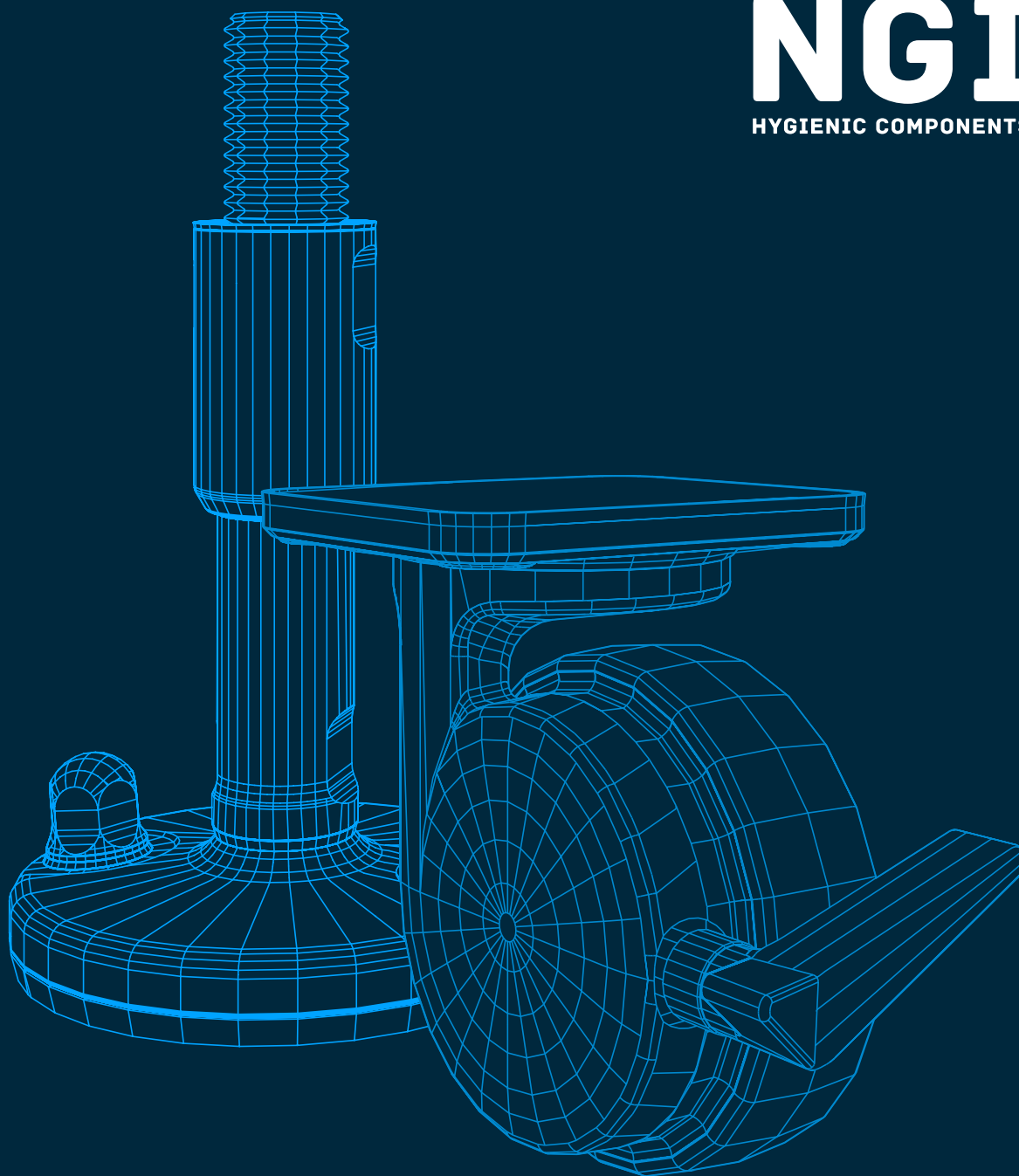




NGI[®]
HYGIENIC COMPONENTS



HYGIENIŠKI
KOMPONENTAI

HIGIENIŠKI REGULIUOJAMI RATUKAI

KLASIKINIS HIGIENIŠKOS PRIEMONĖS IR ĮRANGA,
KURIOS NAUDOJA ĮVAIRIOSIOS GAMYBOS



HIGIENIŠKI REGULIUOJAMI RATUKAI

NGI yra vienintelis ratukų gamintojas, kuris gamina ratukus su higieniškais išlyginančiais. Produktų grupę sudaro trys higienos požiūriu orientuoti ratukai: ratukas su plokščių tvirtinimu, ratukas su išlyginamosiomis verpstėmis ir ratukas su viena kiauryme Ø13.

Ratukai su higieniškais išlyginančiais velenais leidžia išlyginti jūsų mašinas ir įrangą išlaikant priimtina higienos lygį. Visų tipų ratukai - priimtinas pasirinkimas mašinoms ir įrangai įvairiose sanitarinės gamybos aplinkose.

Produktų grupės ypatybės

- Šakės korpusas pagamintas iš nerūdijančio plieno AISI 304 / A2, 1.4301.
- Rato ašis su veržle.
- Baltas ratuko ratlankis pagamintas iš poliamido.
- Mėlynas protektorius pagamintas iš poliuretano.
- Nerūdijančio plieno ritininiai guoliai.
- Ratų matmenys Ø80, Ø100 ir Ø125.
- Patikrinta keliamoji galia pagal EN 12532.



SCR-B-XH

Ypatumai

- Higieniškasis išlyginantis pasukamas ratukas.
- Aukštis 184 - 367 mm..
- Stabdys ir suktukas ant rato.
- Pasisukanti galvutė su dvigubu rutuliniu guoliu.
- Apkrova Iki 1.500 N

252



SCR-HX

Ypatumai

- Išlyginantis pasukamas ratukas.
- Pasisukanti galvutė su dvigubu rutuliniu guoliu.
- Apkrova iki 1.500 N

258



SCR-XH

Ypatumai

- Higieniškasis išlyginantis pasukamas ratukas.
- Aukštis 184 - 367 mm..
- Stabdys ir suktukas ant rato
- Pasisukanti galvutė su dvigubu rutuliniu guoliu.
- Dinaminė apkrova Iki 1.500 N

254



SCR-B

Ypatumai

- Išlyginantis pasukamas ratukas su viena kiauryme Ø13 varžtui .
- Stabdys ir suktukas ant rato.
- Pasisukanti galvutė su dvigubu rutuliniu guoliu.
- Apkrova iki 1.500 N

260



SCR-B-HX

Ypatumai

- Išlyginantis pasukamas ratukas.
- Stabdys ir suktukas ant rato
- Pasisukanti galvutė su dvigubu rutuliniu guoliu.
- Apkrova iki 1.500 N

256



SCR

Ypatumai

- Išlyginantis pasukamas ratukas su viena kiauryme Ø13 varžtui .
- Pasisukanti galvutė su dvigubu rutuliniu guoliu.
- Apkrova iki 1.500 N

262



SCSB

Ypatumai

- Išlyginantis pasukamas ratukas tvirtinimo plokšte .
- Stabdis ir suktukas ant rato.
- Pasisukanti galvutė su dvigubu rutuliniu guoliu.
- Apkrova iki 1.500 N

264



SCS

Ypatumai

- Išlyginantis pasukamas ratukas tvirtinimo plokšte .
- Pasisukanti galvutė su dvigubu rutuliniu guoliu.
- Apkrova iki 1.500 N

266



CS

Ypatumai

- Išlyginantis pasukamas ratukas tvirtinimo plokšte .
- Stabdis suktuke.
- Pasisukanti galvutė su dvigubu rutuliniu guoliu.
- Apkrova iki 1.500 N

268

CE

ATITIKTIES DEKLARACIJA

Šioje atitikties deklaracijoje išvardytos visos direktyvos ir standartai, kurių NGI laikosi. Tai užtikrina, kad NGI produktai visada atitinka šiuo metu galiojančius reikalavimus.

270



HIGIENIŠKI REGULIUOJAMI RATUKAI

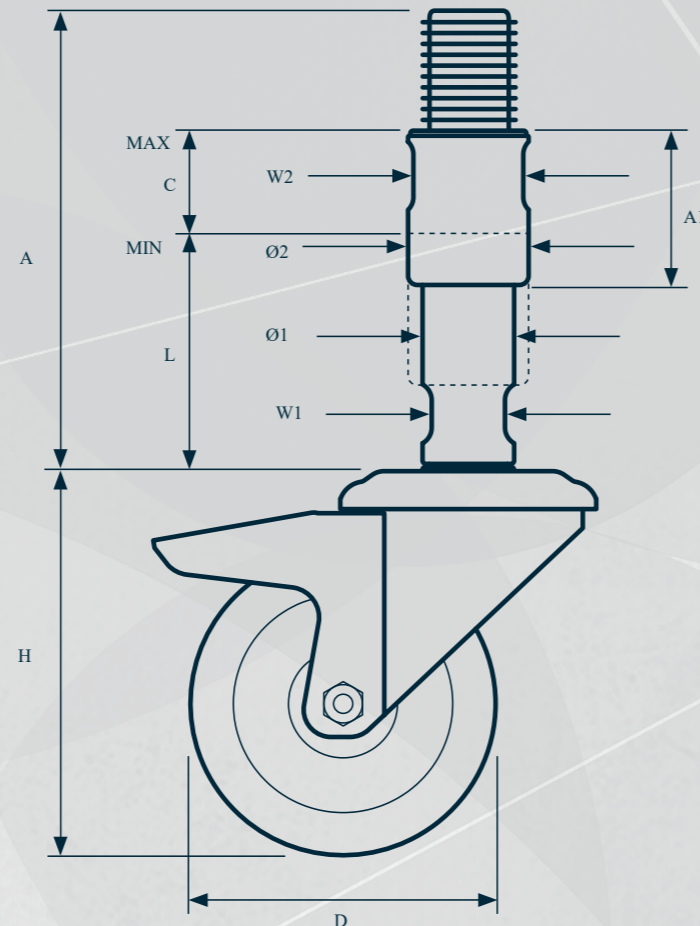
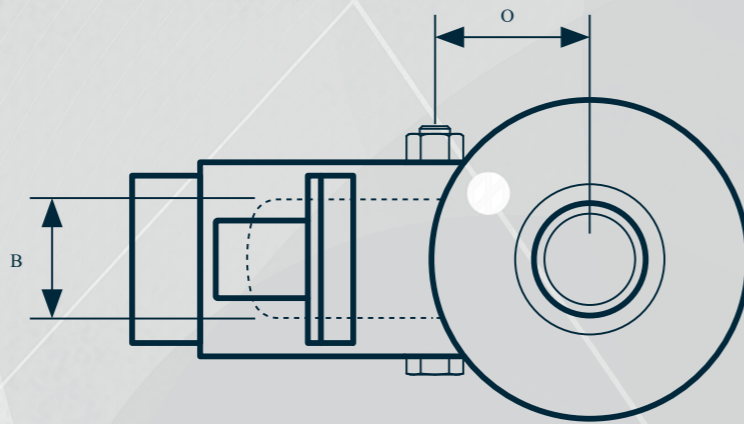
SCRB-XH

Higieninis išlyginamasis pasukamas ratukas SCRB-XH-optimalus pasirinkimas mašinoms ir įrangai įvairiose sanitarinės gamybos aplinkose.

SCRB-XH konstrukcijoje - stabdis sukute ir ratuke.

Verpstės sriegis yra padengtas higienine įvone, kurios negalima perreguliuoti ir užtikrinama apsauga nuo atviro sriegio.

Rankovė taip pat veikia kaip kontroveržlė. Verpstės dalys 100% higieniškai uždengtos mėlynais sandarikliais, kuriuos galima aptikti nuskaitymo sistemomis.



HIGIENIŠKI REGULIUOJAMI RATUKAI

SCRB-XH



PRODUKTO KODAS RATUKAS - ŠPINDELIS - RANKOVĖ

PVZ: SCRBI00-XHCM24150 - RHOX2455

RATUKAS

TIPAS	SKERSMUO D [mm]	AUKŠT. H [mm]	POSLINKIS O [mm]	PLOTIS B [mm]	DINAMINĖ APKROVA [N]	KODAS
80	80	108	44,5	32	1.500	SCRB080
100	100	128	41,0	32	1.500	SCRB100
125	125	155	40,0	32	1.500	SCRB125
160	160	195	60,0	40	1.500	SCRB160

ŠPINDELIS

SRIEGIS	AUKŠT. A [mm]	MIN AUKŠT. L [mm]	W1 [mm]	SKERSMUO Ø1 [mm]	DINAMINĖ APKROVA SPAUDŽIANT [N]	KODAS
M20	150	76	17	20	559	XHCM1220150
M20	210	106	17	20	399	XHCM1220210
M24	150	76	19	24	958	XHCM1224150
M24	210	106	19	24	843	XHCM1224210
M30	150	76	24	30	1928	XHCM1230150
M30	210	106	24	30	1700	XHCM1230210
M36	150	76	30	36	3366	XHCM1236150
M36	210	106	30	36	2975	XHCM1236210

RANKOVĖ

SRIEGIS	W2 [mm]	SKERSMUO Ø2 [mm]	AUKŠT. A1 [mm]	REGULIAVIMAS C [mm]	KODAS
M20	27	29,7	50	36	RHOX2050
M20	27	29,7	80	66	RHOX2080
M24	30	33,0	50	36	RHOX2450
M24	30	33,0	80	66	RHOX2480
M30	36	39,5	50	36	RHOX3050
M30	36	39,5	80	66	RHOX3080
M36	46	49,5	50	36	RHOX3650
M36	46	49,5	80	66	RHOX3680

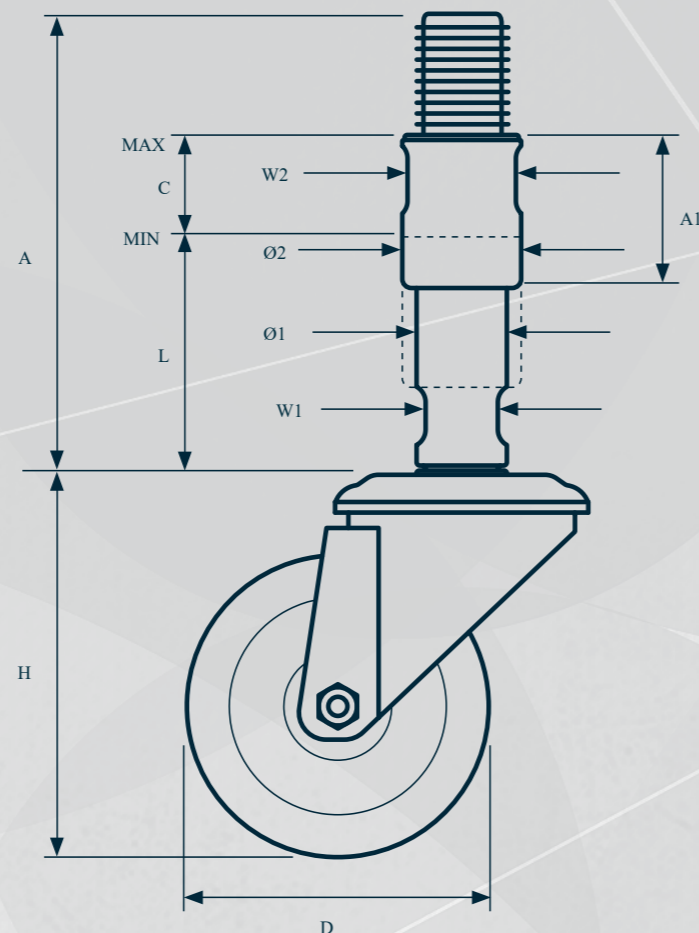
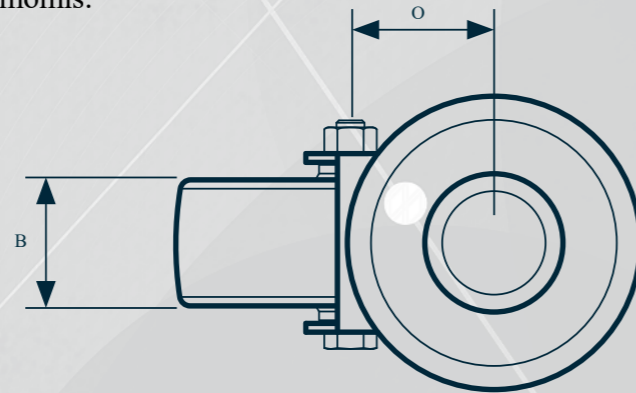
Bendras aukštis = A + H
 Minim. naudojamas aukštis = H + L
 Maks. naudojamas aukštis = H + L + C
 Maks. nominal. apkrova = Žemiausias lygis ratukui ir špindelei
 Bendrojo aukščio tolerancija = +/-1,5 mm



HIGIENIŠKI REGULIUOJAMI RATUKAI SCR-XH

Higieninis išlyginamasis pasukamas ratukas SCR-XH- optimalus pasirinkimas mašinoms ir įrangai įvairiose sanitarinės gamybos aplinkose.

Verpstės dalys 100% higieniškai uždengtos mėlynais sandarikliais, kuriuos galima aptikti nuskaitymo sistemomis.



HIGIENIŠKI REGULIUOJAMI RATUKAI

SCR-XH



PRODUKTO KODAS RATUKAS - ŠPINDELIS - RANKOVĖ

PVZ: SCR100- XHCM1220150 - RHOX2050

RATUKAS

TIPAS	SKERSMUO D [mm]	AUKŠT. H [mm]	POSLINKIS O [mm]	PLOTIS B [mm]	DINAMINĖ APKROVA [N]	KODAS
80	80	108	44,5	32	1.000	SCR080
100	100	128	41,0	32	1.000	SCR100
125	125	155	40,0	32	1.500	SCR125
160	160	195	60,0	40	1.500	SCR160

ŠPINDELIS

SRIEGIS	AUKŠT. A [mm]	MIN AUKŠT. L [mm]	W1 [mm]	SKERSMUO Ø1 [mm]	DINAMINĖ APKROVA SPAUDŽIANT [N]	KODAS
M20	150	76	17	20	559	XHCM1220150
M20	210	106	17	20	399	XHCM1220210
M24	150	76	19	24	958	XHCM1224150
M24	210	106	19	24	843	XHCM1224210
M30	150	76	24	30	1928	XHCM1230150
M30	210	106	24	30	1700	XHCM1230210
M36	150	76	30	36	3366	XHCM1236150
M36	210	106	30	36	2975	XHCM1236210

RANKOVĖ

SRIEGIS	W2 [mm]	SKERSMUO Ø2 [mm]	AUKŠT. A1 [mm]	REGULIAVIMAS C [mm]	KODAS
M20	27	29,7	50	36	RHOX2050
M20	27	29,7	80	66	RHOX2080
M24	30	33,0	50	36	RHOX2450
M24	30	33,0	80	66	RHOX2480
M30	36	39,5	50	33	RHOX3050
M30	36	39,5	80	63	RHOX3080
M36	46	49,5	50	33	RHOX3650
M36	46	49,5	80	63	RHOX3680

Bendras aukštis = A + H
 Minim. naudojamas aukštis = H + L
 Maks. naudojamas aukštis = H + L + C
 Maks. nominal. apkrova = Žemiausias lygis ratukui ir špindelei
 Bendrojo aukščio tolerancija = +/-1,5 mm



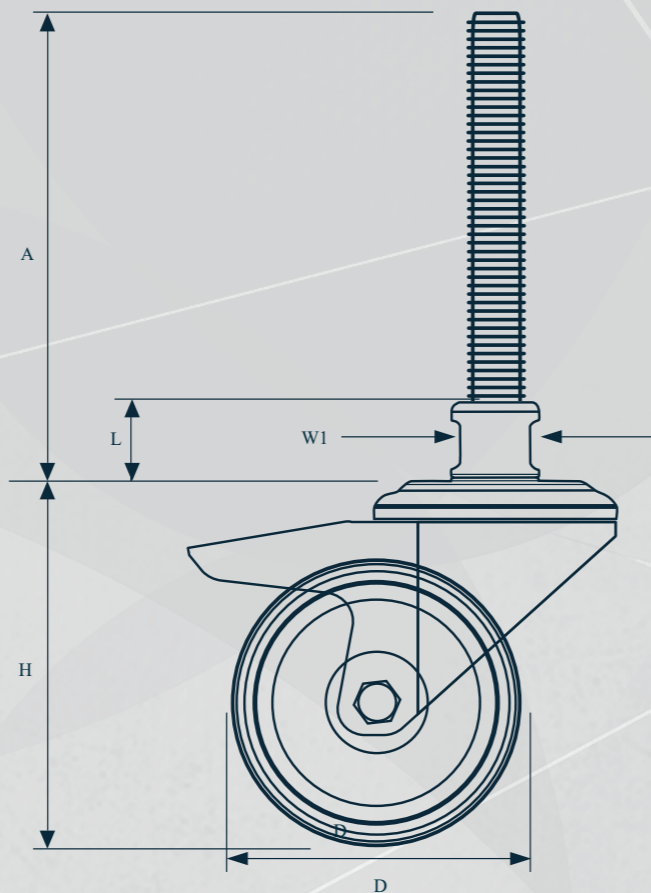
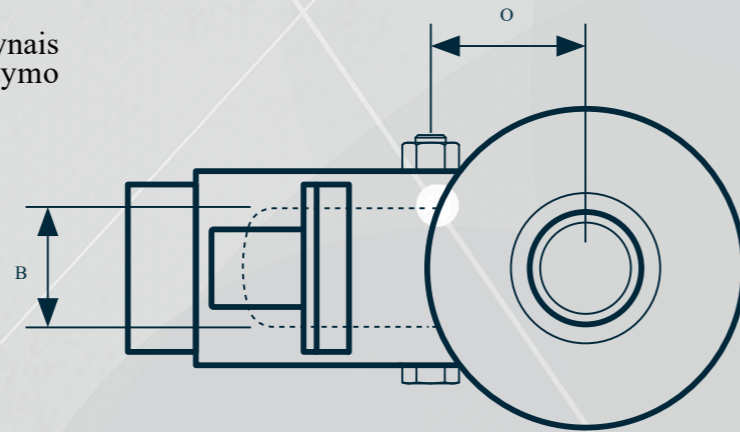
HIGIENIŠKI REGULIUOJAMI RATUKAI

SCRB-HX

Higieninis išlyginamasis pasukamas ratukas SCRB-XH- optimalus pasirinkimas mašinoms ir įrangai įvairiose sanitarinės gamybos aplinkose.

SCRB-HX konstrukcijoje horizontalus ir vertikalus stabdis, kuris visiškai užfiksuoja ratuko padėtį.

Verpstės dalys 100% higieniškai uždengtos mėlynais sandarikliais, kuriuos galima aptikti nuskaitymo sistemomis.



HIGIENIŠKI REGULIUOJAMI RATUKAI

SCRB-HX



PRODUKTO KODAS

RATUKAS - ŠPINDELIS

PVZ:

SCRB100-HXCM24150

RATUKAS

TIPAS	SKERSMUO D [mm]	AUKŠT. H [mm]	POSLINKIS O [mm]	PLOTIS B [mm]	DINAMINĖ APKROVA [N]	KODAS
80	80	108	44,5	32	1.500	SCRB080
100	100	128	41,0	32	1.500	SCRB100
125	125	155	40,0	32	1.500	SCRB125
160	160	195	60,0	40	1.500	SCRB150

ŠPINDELIS

TIPAS ▶	70	100	150	180	230	310	W1 [mm]
SRIEGIS	[N]	[N]	[N]	[N]	[N]	[N]	
M20	696	634	542	474	278	134	24
M24	1176	1088	931	869	686	333	24
M30	2369	2190	1880	1750	1595	1065	24
AUKŠT. A [mm] ▶	67	96	162	195	243	325	



Bendras aukštis
Minim. naudojamas aukštis
Maks. naudojamas aukštis
Maks. nominal. apkrova
Bendrojo aukščio tolerancija

= A + H
= H + L
= A + H - sriegio matmuo
= Žemiausias lygis ratukui ir špindeliumi
= +/-1,5 mm

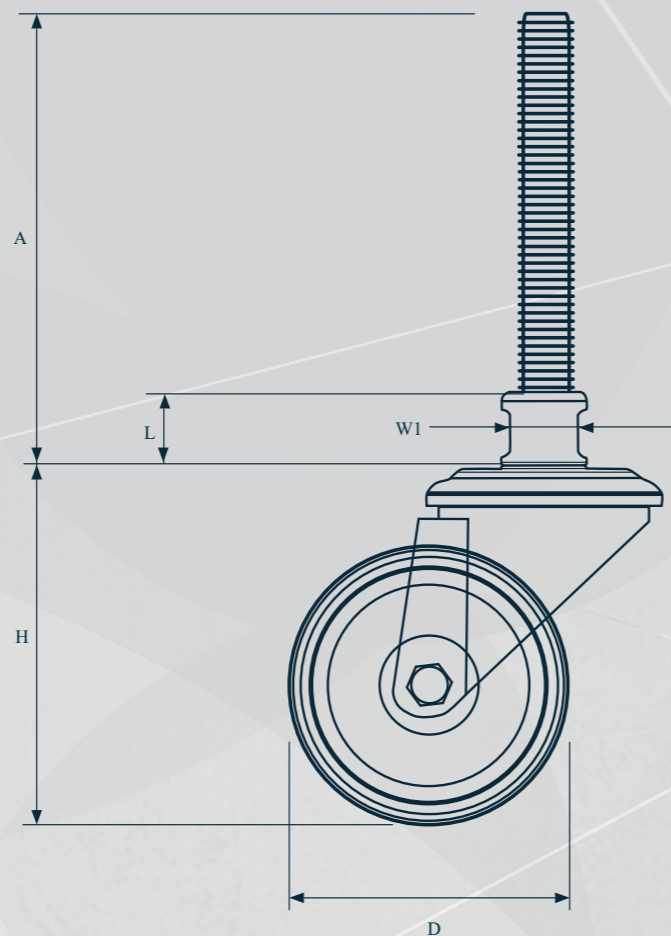
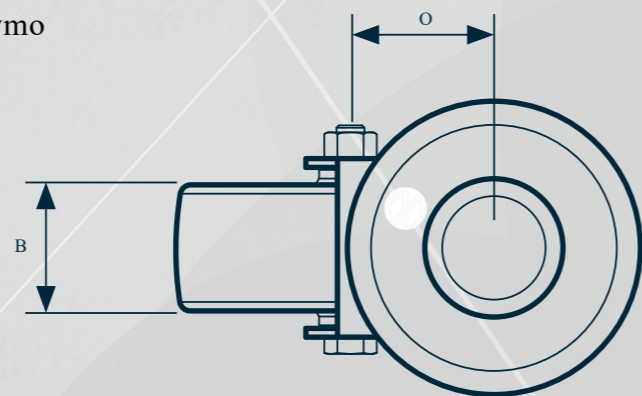


HIGIENIŠKI REGULIUOJAMI RATUKAI

SCR-HX

Higieninis išlyginamasis pasukamas ratukas SCR-HX- optimalus pasirinkimas mašinoms ir įrangai įvairiose sanitarinės gamybos aplinkose.

Verpstės dalys 100% higieniškai uždengtos mėlynais sandarikliais, kuriuos galima aptikti nuskaitymo sistemomis.



HIGIENIŠKI REGULIUOJAMI RATUKAI

SCR-HX



PRODUKTO KODAS

RATUKAS - ŠPINDELIS

PVZ:

SCR100- HXCM1220150

RATUKAS

TIPAS	SKERSMUO D [mm]	AUKŠT. H [mm]	POSLINKIS O [mm]	PLOTIS B [mm]	DINAMINĖ APKROVA [N]	KODAS
80	80	108	44,5	32	1.000	SCR80
100	100	128	41,0	32	1.000	SCR100
125	125	155	40,0	32	1.500	SCR125
160	160	195	60,0	40	1.500	SCR160



ŠPINDELIS

TIPAS ▶	70	100	150	180	230	310	W1 [mm]
SRIEGIS	[N]	[N]	[N]	[N]	[N]	[N]	
M20	696	634	542	474	278	134	24
M24	1176	1088	931	869	686	333	24
M30	2369	2190	1880	1750	1595	1065	24
AUKŠT. A [mm] ▶	67	96	162	195	243	325	



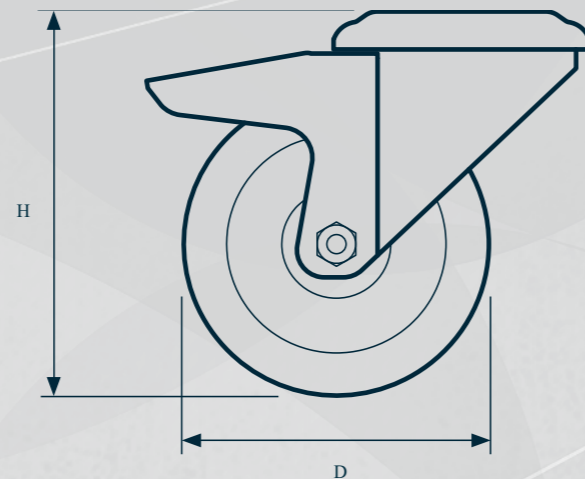
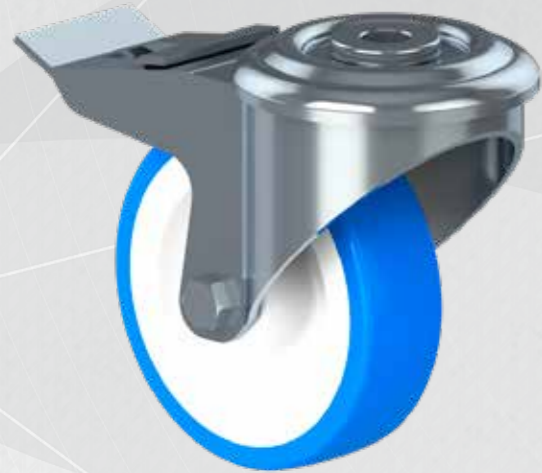
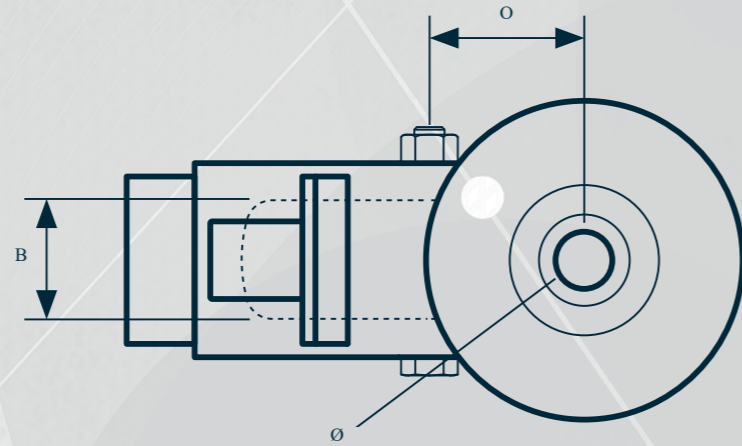
Bendras aukštis
Mėn. naudojamas aukštis
Maks. naudojamas aukštis
Maks. nominal. apkrova
Bendrojo aukščio tolerancija

= A + H
= H + L
= A + H - sriegio matmuo
= Žemiausias lygis ratukui ir špindeliiui
= +/-1,5 mm

SCRB

SCRB pasukamas ratas su apvaliu tvirtinimu - optimalus pasirinkimas mašinoms ir įrangai įvairiose gamybos aplinkose.

SCRB konstrukcijoje yra suktuko ir rato stabdis.



SCRB

RATUKAS

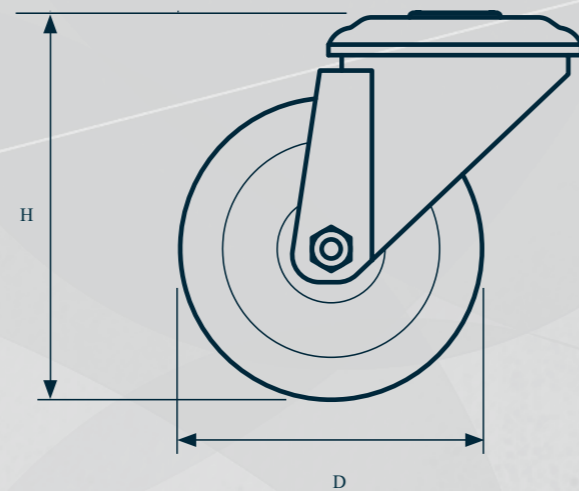
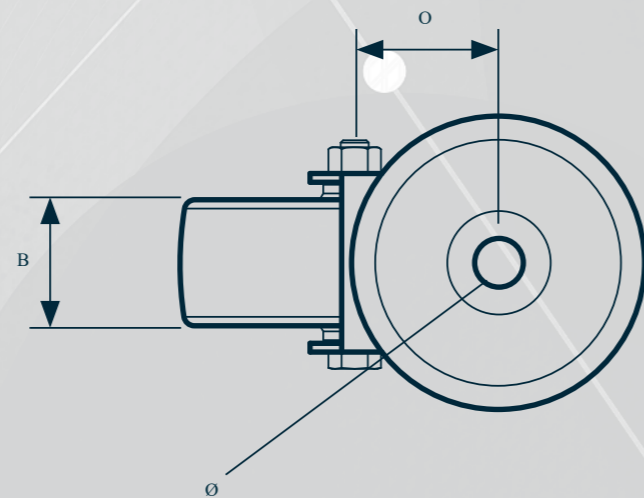


TIPAS	SKERSMUO D [mm]	AUKŠT. H [mm]	POSLINKIS O [mm]	PLOTIS B [mm]	KIAURYM. Ø Ø [mm]	DINAMINĖ APKROVA KODAS [N]
80	80	108	44,5	32	13	1.500 SCR080
100	100	128	41,0	32	13	1.500 SCR100
125	125	155	40,0	32	13	1.500 SCR125
160	160	195	60,0	40	13	1.500 SCR160

HIGIENIŠKI RATUKAI

SCR

SCR pasukami ratukai su apvaliu tvirtinimu - optimalus pasirinkimas mašinoms ir įrengimams įvairiose gamybos aplinkose.



HIGIENIŠKI RATUKAI

SCR

RATUKAS



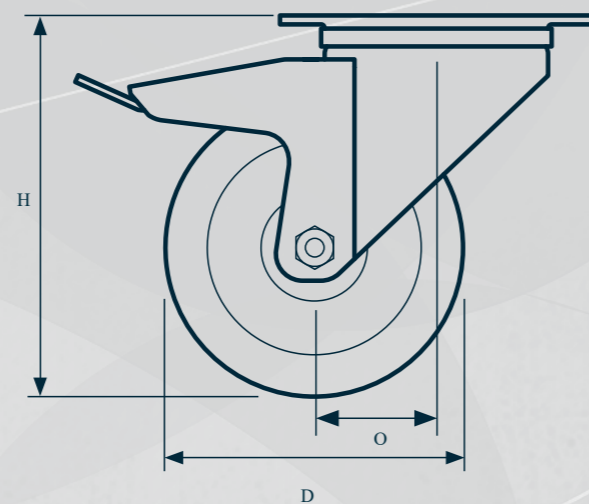
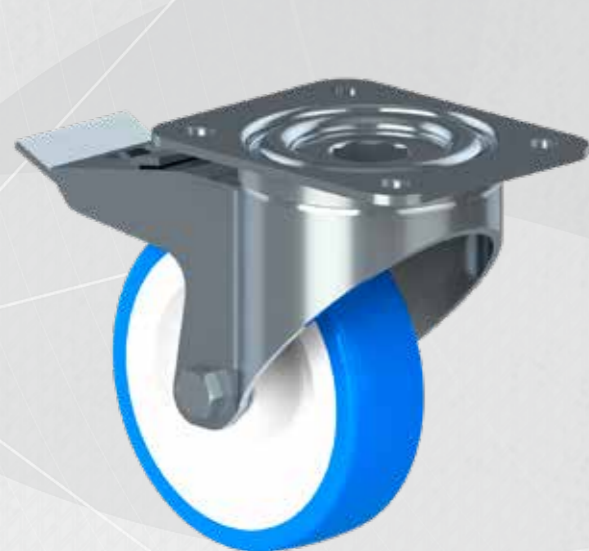
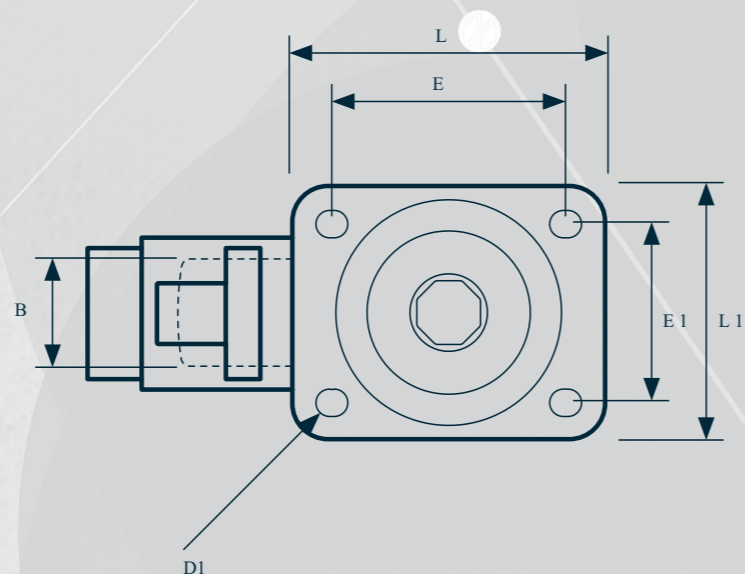
TIPAS	SKERSMUO D [mm]	AUKŠT. H [mm]	POSLINKIS O [mm]	PLOTIS B [mm]	KIAURYM. Ø Ø [mm]	DINAMINĖ APKROVA [N]	KODAS
	80	108	44,5	32	13	1.000	SCR080
	100	128	41,0	32	13	1.000	SCR100
	125	155	40,0	32	13	1.500	SCR125
	160	195	60,0	40	13	1.500	SCR160

HIGIENIŠKI RATUKAI

SCSB

SCSB higieniški pasukami ratukai su tvirtinimo plokšte naudojami mašinose ir įrangoje įvairiose sanitarinės gamybos aplinkose.

SCSB konstrukcijos tabdis sumontuotas sukutuke ir ratukes.



HIGIENIŠKI RATUKAI

SCSB

RATUKAS



TIPAS	SKERSMUO D [mm]	AUKŠT. H [mm]	POSLINKIS O [mm]	PLOTIS B [mm]	DYNAMIC LOAD [N]	KODAS
80	80	108	44,5	32	1.500	SCSB080
100	100	128	41,0	32	1.500	SCSB100
125	125	155	40,0	32	1.500	SCSB125
125HD	125	161	55	38	3.000	SCSB125HD
160	160	200	55	40	3.500	SCSB160
200	200	240	55	46	4.000	SCSB200

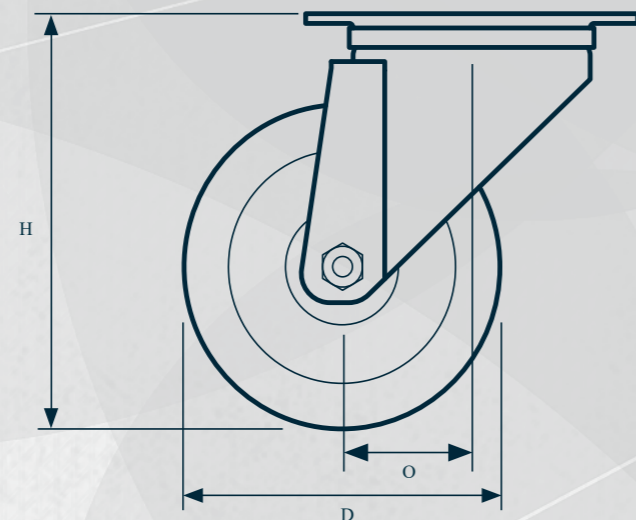
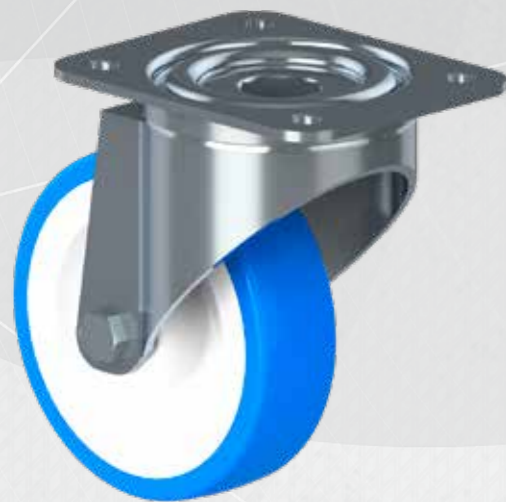
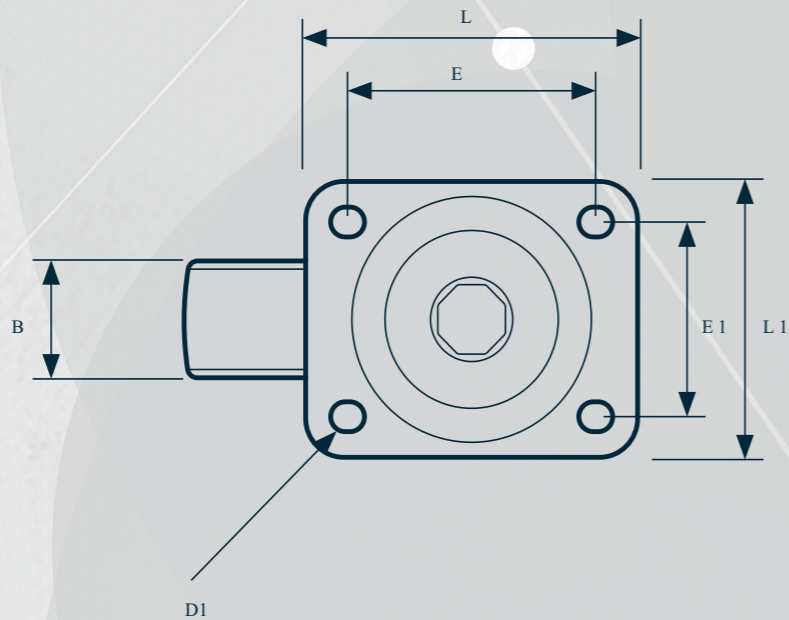
TVIRTINIMO PLOKŠTĖ




TIPAS	ILGIS L [mm]	ILGIS L1 [mm]	KIAURYM POZ. E [mm]	KIAURYM POZ. E1 [mm]	KIAURYM. Ø D1 [mm]
80	105	85	80	60	9
100	105	85	80	60	9
125	105	85	80	60	9
125HD	137	105	105	80	11
160	137	105	105	80	11
200	137	105	105	80	11


NERŪDIJANČIO PLIENO RATUKAI SCS

SCS higieniški pasukami ratukai su tvirtinimo plokšte naudojami mašinoms ir įrangai įvairiose sanitarinės gamybos įmonėse.



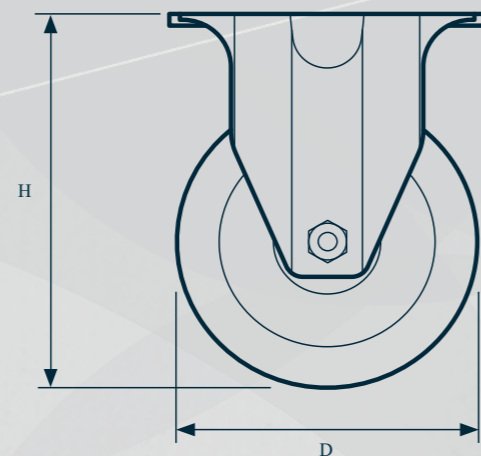
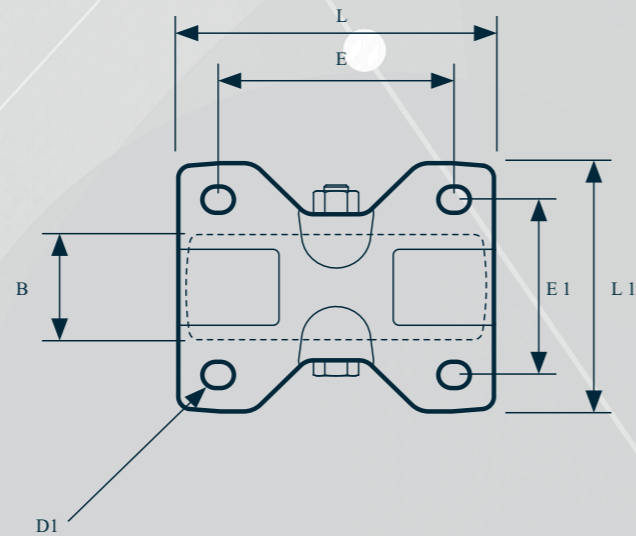
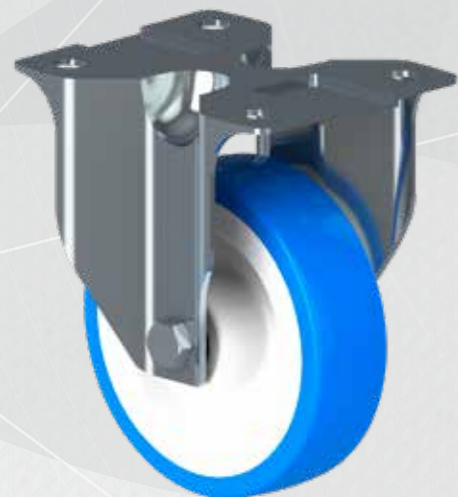
NERŪDIJANČIO PLIENO RATUKAI SCS

RATUKAS	TIPAS	SKERSMUO D [mm]	AUKŠT. H [mm]	POSLINKIS O [mm]	PLOTIS B [mm]	DYNAMIC LOAD [N]	KODAS
	80	80	108	44,5	32	1.000	SCS080
	100	100	128	41,0	32	1.500	SCS100
	125	125	155	40,0	32	2.000	SCS125
	125HD	125	161	55,0	38	3.000	SCS125HD
	160	160	200	55,0	40	3.500	SCS160

TVIRTINIMO PLOKŠTĖ	TIPAS	ILGIS L [mm]	ILGIS L1 [mm]	KIAURYM POZ. E [mm]	KIAURYM POZ. E1 [mm]	KIAURYM. Ø D1 [mm]
	80	105	85	80	60	9
	100	105	85	80	60	9
	125	105	85	80	60	9
	125HD	137	105	105	80	11
	160	137	105	105	80	11

NERŪDIJANČIO PLIENO RATUKAI CS

CS higieniški fiksuoti ratukai naudojami mašinose ir įrangoje įvairiose sanitarinės gamybos srityse.



NERŪDIJANČIO PLIENO RATUKAI

CS

RATUKAS



TIPAS	SKERSMUO D [mm]	AUKŠT. H [mm]	PLOTIS B [mm]	DINAMINĖ APKROVA [N]	KODAS
80	80	108	32	1.000	CS080
100	100	128	32	1.500	CS100
125	125	155	32	2.000	CS125
125HD	125	161	38	3.000	CS125HD
160	160	200	40	3.500	CS160
200	200	240	46	4.000	CS200

TVIRTINIMO PLOKŠTĖ



TIPAS	ILGIS L [mm]	ILGIS L1 [mm]	KIAURYM POZ. E [mm]	KIAURYM POZ. E1 [mm]	KIAURYM. Ø D1 [mm]
80	103	85	80	60	9
100	103	85	80	60	9
125	103	85	80	60	9
125HD	137	115	105	80	11
160	137	115	105	80	11
200	137	115	105	80	11

ATITIKTIES DEKLARACIJA IŠLYGINANTYS RATUKAI



NGI iš esmės laikosi visų taikomų direktyvų ir standartų.

Visa informacija yra pagrįsta dabartine žinių būkle ir gali keistis.

Atidžiai stebime šių direktyvų pataisus ir pakeitimus ir atitinkamai kursime savo gaminius. Tai užtikrina, kad NGI produktai visada atitinka šiuo metu galiojančius reikalavimus.

Mūsų gaminių kategorijai netaikoma EB direktyva mašinoms.

Dėl šios priežasties jie negali būti pažymėti CE ženklu pagal EB mašinų direktyvą.

Be to, mes pareiškiame, kad išvardytos mūsų gaminiuose naudojamos medžiagos atitinka maisto ir farmacijos pramonėje naudojamų medžiagų reikalavimus.



ATITIKTIES DEKLARACIJA IŠLYGINANTYS RATUKAI

Medžiagų deklaracija susijusi su šiuo panaudojimu

Naudojimas: plieninė verpstė ir įvorė

Medžiagos tipas:	nerūdijantis plienas, AISI 304 / A2 (X5CrNi18-10), „Euronorm 1.4301“. Pagal užsakymą: nerūdijantis plienas, AISI 316 / A4 (X 5 CrNiMo 17 12 2), Euronorm 1.4401
Atitinka:	EN 10204 2.2 tipas. „NGI A / S“ teigia, kad produktas atitinka užsakymą, nurodant nespecifinio patikrinimo rezultatus. NGI turi EN 10204 3.1 tipo patikrinimo sertifikatus visoms gaminiuose naudojamoms medžiagoms, tačiau nenurodytos kiekvienai pėdai. Direktyvoje 94/9 / EB įrenginiai, skirti potencialiai sprogioms atmosferoms, taip pat žinomi kaip ATEX direktyva, netaikomi įrangai, neturinčiai savo galimo užsidegimo šaltinio, ir neturi būti pažymėta pagal direktyvą. Tačiau NGI išlyginamieji ratukai yra tinkami naudoti visose ATEX zonose.

Naudojimas: Ratukas

Medžiagos tipas:	Nerūdijantis plienas AISI 304 / A2, 1.4301: šakės korpusas, rato ašis su veržle ir ritininiais guoliais
Baltas ratuko ratlankis	pagamintas iš poliamido
Mėlynas protektorius	pagamintas iš poliuretano
Matmenys:	Rato matmenys Ø80, Ø100, Ø125, Ø160 ir Ø200
Atitikimas:	patikrinta keliamoji galia pagal EN 12532

Naudojimas: sandarinimo žiedas tarp plieninių komponentų NGI ratukams.

Medžiagos tipas:	silikono guma
Elektra:	nelaidus
Cheminis atsparumas:	didelis dažniausiai naudojamoms valymo priemonėms
Spalva:	RAL 5010 (mėlyna)
Kietumas:	A Shore 60 ± 5
Temperatūros diapazonas:	nuo -60 ° C iki maks. +200 ° C
Atitinka:	Pagal ISO 2230
Atitinka:	FDA: 21 gairė CFR 177,2600
RoHS 2:	Pagal EUROPOS DIREKTYVĄ 2011/65 / EB PARLAMENTAS IR TARYBA.
GMP:	Geras gamybos procesas pagal 2023/2006 EB.